

## Voortgangsrapportage Programma Natuur – 2023

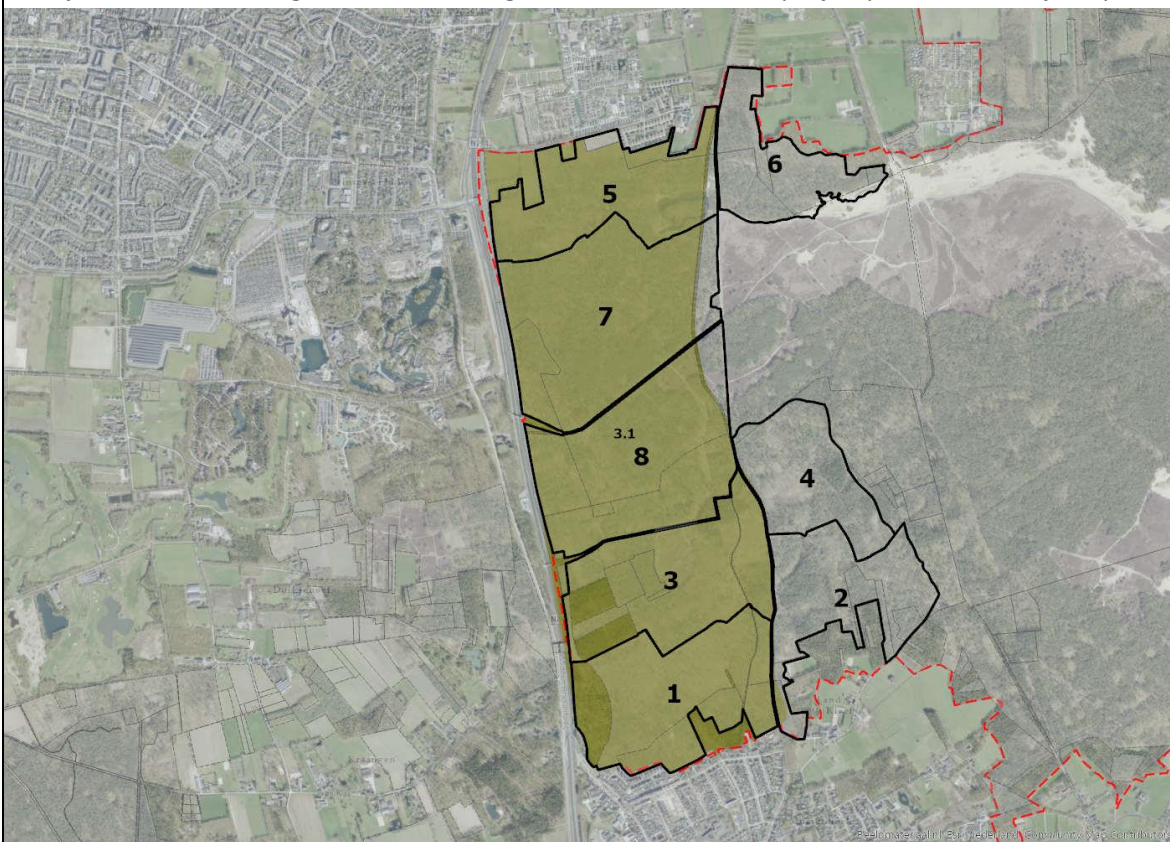
Loonse en Drunense Duinen -

<b>Loonse en Drunense Duinen – 100060-101 3.1 exotenbestrijding</b>	
Status: voorbereiding	
Aangevraagde oppervlak in hectares: 50ha exotenbeheer in zoekgebied van 250ha	Gerealiseerde oppervlak in hectares tot nu toe: 0 ha
Welke werkzaamheden zijn er tot nu toe uitgevoerd? Wat is het resultaat hiervan?	<p>Uitgevoerd &amp; resultaat:</p> <p><u>Prunus</u></p> <ul style="list-style-type: none"> <li>- Overleg en terreininventarisatie -&gt; verwerking tot inrichtingstekening</li> <li>- Offerteaanvraag en offerte begrazing</li> </ul> <p><u>Amerikaanse eik</u></p> <ul style="list-style-type: none"> <li>- Overleg en terreininventarisatie -&gt; verwerking tot inrichtingstekening</li> <li>- Rondgang aannemers -&gt; inventarisatie behoeften en wensen</li> <li>- Uitvoeringstekening en profielen -&gt; definitief ontwerp gereed</li> <li>- Bestek/ contractvorming -&gt; eindconcept werkomschrijving en inschrijfleidraad</li> </ul> <p>Lopend:</p> <p><u>Prunus</u></p> <ul style="list-style-type: none"> <li>- Offerteaanvraag en offerte maaiwerk</li> </ul> <p><u>Amerikaanse eik</u></p> <ul style="list-style-type: none"> <li>- Afstemming met SBB omtrent houtafzet</li> <li>- Aanbesteding</li> <li>- Melding houtopstanden</li> </ul>
Wat is de planning voor de resterende werkzaamheden? Zijn hier bijzonderheden, wijzigingen of risico's?	<p>Planning:</p> <p><u>Prunus</u></p> <ul style="list-style-type: none"> <li>- Maaien en schapenbegrazing gedurende het groeiseizoen 2024</li> </ul> <p><u>Amerikaanse eik</u></p> <ul style="list-style-type: none"> <li>- Afstemming SBB: jan 2024</li> <li>- Aanbesteding: feb – maart 2024</li> <li>- Communicatieplan: juni 2024</li> <li>- Uitvoering: fase 1 na 15 juli 2024, fase 2 na 15 juli 2025</li> </ul> <p>Bijzonderheden: Prunusbestrijding met schapen en maaien Wijzigingen: vlak exotenbeheer (beperkt) groter, wijziging volgt Risico's: afzet van hout met SBB (vertraagt de geldstroom), commotie van publiek (door impact van de werkzaamheden).</p>
Zijn er bijzonderheden, wijzigingen of risico's in de uitvoering van de maatregel?	Nog niet van toepassing

Voor een impressie van de uitvoering of het resultaat, graag minimaal één en maximaal twee foto's toevoegen.



Kaartje van de uitvoering. Als de uitvoering hetzelfde is als in het projectplan, dan kaartje kopiëren.



*Uitvoeringstekening: Eerste fasering*



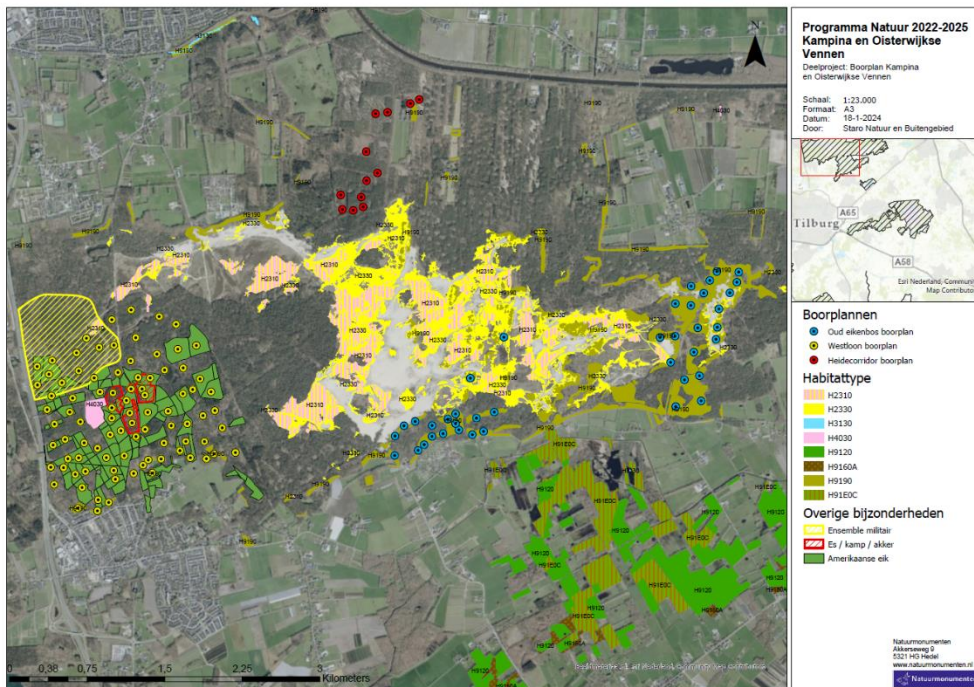
## Loonse en Drunense Duinen – 100060-102 3.2 Mineralenbalans bossen en heide

Status: voorbereiding

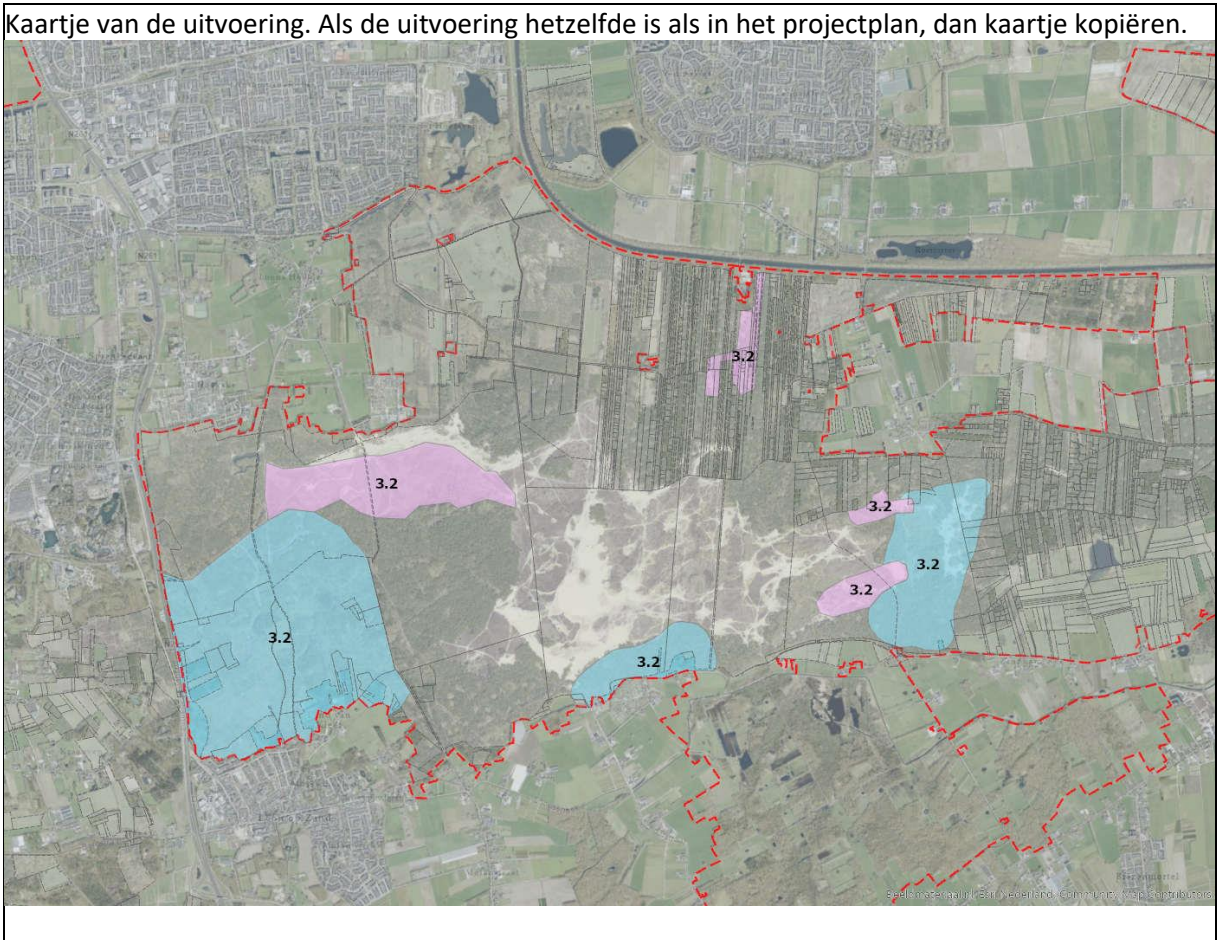
Aangevraagde oppervlak in hectares: 460ha	Gerealiseerde oppervlak in hectares tot nu toe: 0ha
Welke werkzaamheden zijn er tot nu toe uitgevoerd? Wat is het resultaat hiervan?	<p>Uitgevoerd &amp; resultaat:</p> <ul style="list-style-type: none"> <li>- Overleg en afstemming met B-ware -&gt; onderzoeksopzet Met kaart met onderzoeklocaties</li> <li>- Offerteuitvraag</li> </ul> <p>Lopend:</p> <ul style="list-style-type: none"> <li>- Offerte en opdrachtverlening</li> </ul>
Wat is de planning voor de resterende werkzaamheden? Zijn hier bijzonderheden, wijzigingen of risico's?	<p>Planning:</p> <ul style="list-style-type: none"> <li>- Onderzoek en rapportage: 2024 – zomer 2025</li> <li>- Maatregelen uitvoeren: najaar 2025</li> </ul> <p>Bijzonderheden: nee Wijzigingen: n.v.t. Risico's: de haalbaarheid van het uitvoering van maatregelen voor eind 225 (b.v. steenmeel). De maatregelen kunnen pas voorbereid worden na 1 jaar onderzoek.</p>
Zijn er bijzonderheden, wijzigingen of risico's in de uitvoering van de maatregel?	Nog niet van toepassing

Voor een impressie van de uitvoering of het resultaat, graag minimaal één en maximaal twee foto's toevoegen.

*Boorpunten onderzoekopzet (in afstemming met B-ware)*



Kaartje van de uitvoering. Als de uitvoering hetzelfde is als in het projectplan, dan kaartje kopiëren.



## Loonse en Drunense Duinen – 100060-103 3.3 Bosrevitalisering

Status: niet gestart

Aangevraagde oppervlak in hectares: 300ha (zoekgebied)	Gerealiseerde oppervlak in hectares tot nu toe: 0ha
Welke werkzaamheden zijn er tot nu toe uitgevoerd? Wat is het resultaat hiervan?	Uitgevoerd & resultaat: <ul style="list-style-type: none"><li>- Niets, eerst is exotenbeheer nodig en onderzoek naar mineralenbalans en leemlagen daaruit worden maatregelen en aanplant bepaald.</li></ul>
Wat is de planning voor de resterende werkzaamheden? Zijn hier bijzonderheden, wijzigingen of risico's?	Planning: <ul style="list-style-type: none"><li>- Onderzoek en rapportage mineralen balans: 2024 – zomer 2025</li><li>- Contractvoorbereiding en aanbesteding: zomer 2024</li><li>- Maatregelen uitvoeren: najaar 2025</li></ul> Bijzonderheden: nee. Wijzigingen: nee Risico's: het onderzoek naar de mineralenbalans duurt al een jaar. Er blijft tot eind 2025 relatief weinig tijd over om de maatregelen voor te bereiden en uit te voeren.
Zijn er bijzonderheden, wijzigingen of risico's in de uitvoering van de maatregel?	Nog niet van toepassing

Voor een impressie van de uitvoering of het resultaat, graag minimaal één en maximaal twee foto's toevoegen.

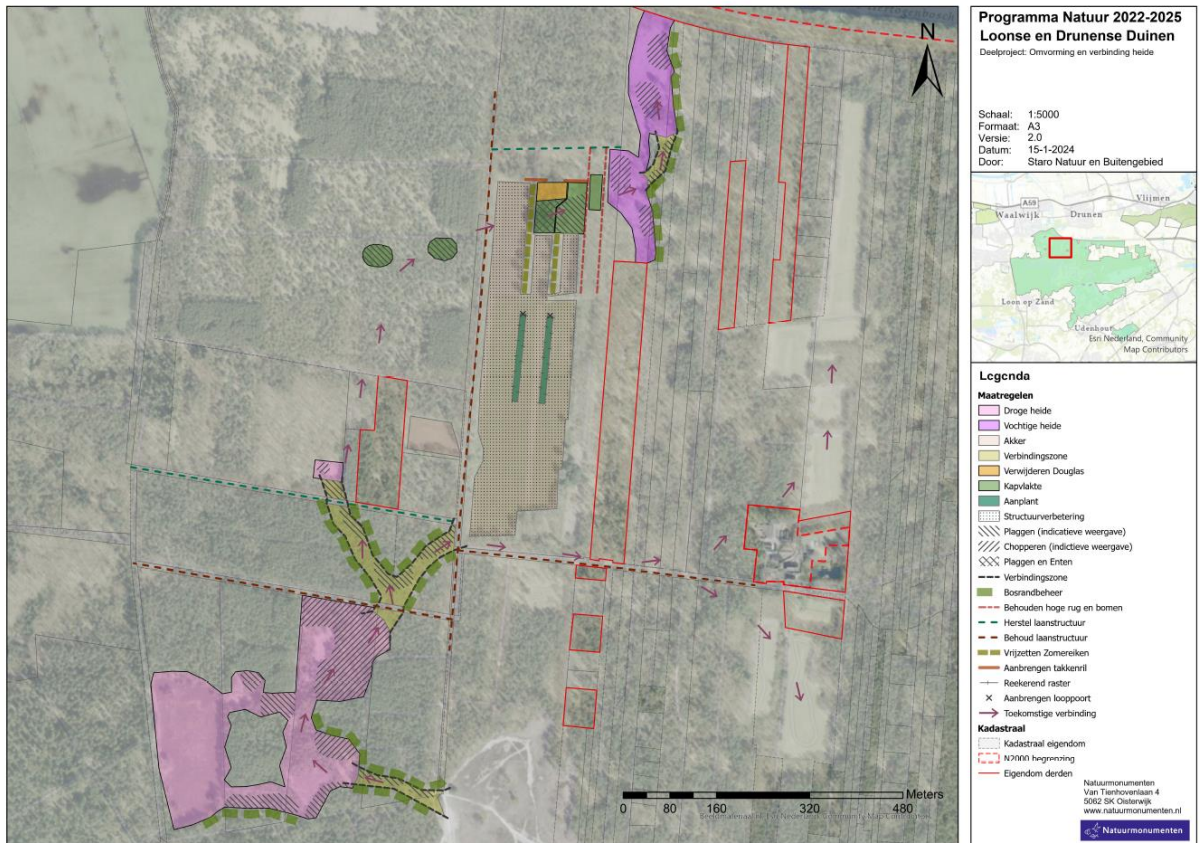
Kaartje van de uitvoering.





Loonse en Drunense Duinen – 100060-104 3.4 Omvorming oude heide	
Status: voorbereiding	
Aangevraagde oppervlak in hectares: 10ha	Gerealiseerde oppervlak in hectares tot nu toe: 0ha
Welke werkzaamheden zijn er tot nu toe uitgevoerd? Wat is het resultaat hiervan?	<p>Uitgevoerd &amp; resultaat:</p> <ul style="list-style-type: none"> <li>- Overleg en terreininventarisatie -&gt; verwerking tot schetsontwerp</li> <li>- Veldbezoek en grondboringen -&gt; concept ontwerp</li> <li>- Overleg -&gt; definitief ontwerp</li> </ul> <p>Lopend:</p> <ul style="list-style-type: none"> <li>- Communicatieplan en participatie omgeving</li> <li>- Contractvorming en aanbesteding</li> </ul>
Wat is de planning voor de resterende werkzaamheden? Zijn hier bijzonderheden, wijzigingen of risico's?	<p>Planning:</p> <ul style="list-style-type: none"> <li>- Communicatieplan: feb - maart 2024</li> <li>- Vergunningprocedure: maart 2024 – juli 2024</li> <li>- Aanbesteding werk: voorjaar 2024</li> <li>- Uitvoering: fase 1 najaar 2024 (kapwerk) fase 2 jaar 2025 (plaggen, chopperen, inrichting)</li> </ul> <p>Bijzonderheden: de verbindingszone wordt deels gerealiseerd en wordt in de toekomst mogelijk volledig ingericht. In het N-W deel zijn grootschalige hydrologische plannen, daar worden eerst 2 kapvlaktes gemaakt en daarvan de resultaten beoordeeld voordat de verbindingszone geheel gemaakt wordt. Aankoop van particulier bos is wenselijk voor het realiseren van de volledige verbinding.</p> <p>Wijzigingen: nee Risico's: momenteel geen.</p>
Zijn er bijzonderheden, wijzigingen of risico's in de uitvoering van de maatregel?	Nog niet van toepassing
Voor een impressie van de uitvoering of het resultaat, graag minimaal één en maximaal twee foto's toevoegen.	

Kaartje van de uitvoering.



Definitief ontwerp heide corridor

**Loonse en Drunense Duinen – 100060-105 3.5 Hydrologisch onderzoek Hengstvenloop**

Status: niet gestart

Aangevraagde oppervlak in hectares: 500ha	Gerealiseerde oppervlak in hectares tot nu toe: 0ha
Welke werkzaamheden zijn er tot nu toe uitgevoerd? Wat is het resultaat hiervan?	Uitgevoerd & resultaat: - Nog geen inzet.
Wat is de planning voor de resterende werkzaamheden? Zijn hier bijzonderheden, wijzigingen of risico's?	In voorjaar 2024 wordt afstemming met provincie en waterschap over hydrologisch onderzoek opgestart en volgen eventuele wijzigingen.
Zijn er bijzonderheden, wijzigingen of risico's in de uitvoering van de maatregel?	N.t.b.
Voor een impressie van de uitvoering of het resultaat, graag minimaal één en maximaal twee foto's toevoegen.	

Kaartje van de uitvoering.





**Loonse en Drunense Duinen – 100060-106 3.6 Onderzoek kwelscherm Plantloon**  
 Status: niet gestart

Aangevraagde oppervlak in hectares: 100ha	Gerealiseerde oppervlak in hectares tot nu toe: 0ha
--	--

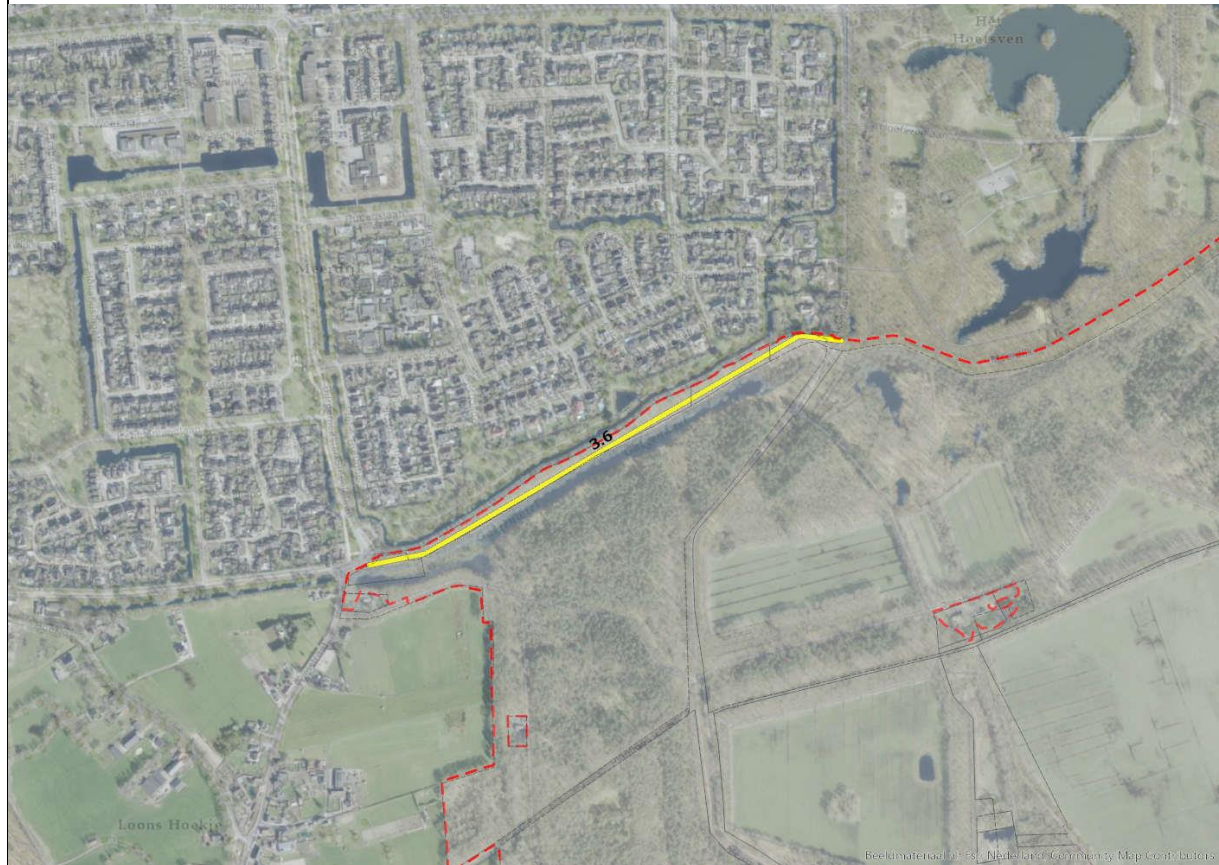
Welke werkzaamheden zijn er tot nu toe uitgevoerd? Wat is het resultaat hiervan?	Uitgevoerd & resultaat: - Eerste (intern) overleg met ecooloog en hydroloog gepland Lopend:
---	---

Wat is de planning voor de resterende werkzaamheden? Zijn hier bijzonderheden, wijzigingen of risico's?	Planning: - n.t.b.
--	-----------------------

Zijn er bijzonderheden, wijzigingen of risico's in de uitvoering van de maatregel?	Een kwelscherm blijkt niet haalbaar door het ontbreken van een goede leemlaag. Er moet een nieuwe onderzoeksvraag geformuleerd worden en afgestemd worden met de gebiedsecoloog van de provincie. Denkbaar zijn andere hydrologische maatregelen, zoals peilbeheer of hergebruik bemalingswater.
--	--

Voor een impressie van de uitvoering of het resultaat, graag minimaal één en maximaal twee foto's toevoegen.

Kaartje van de uitvoering.

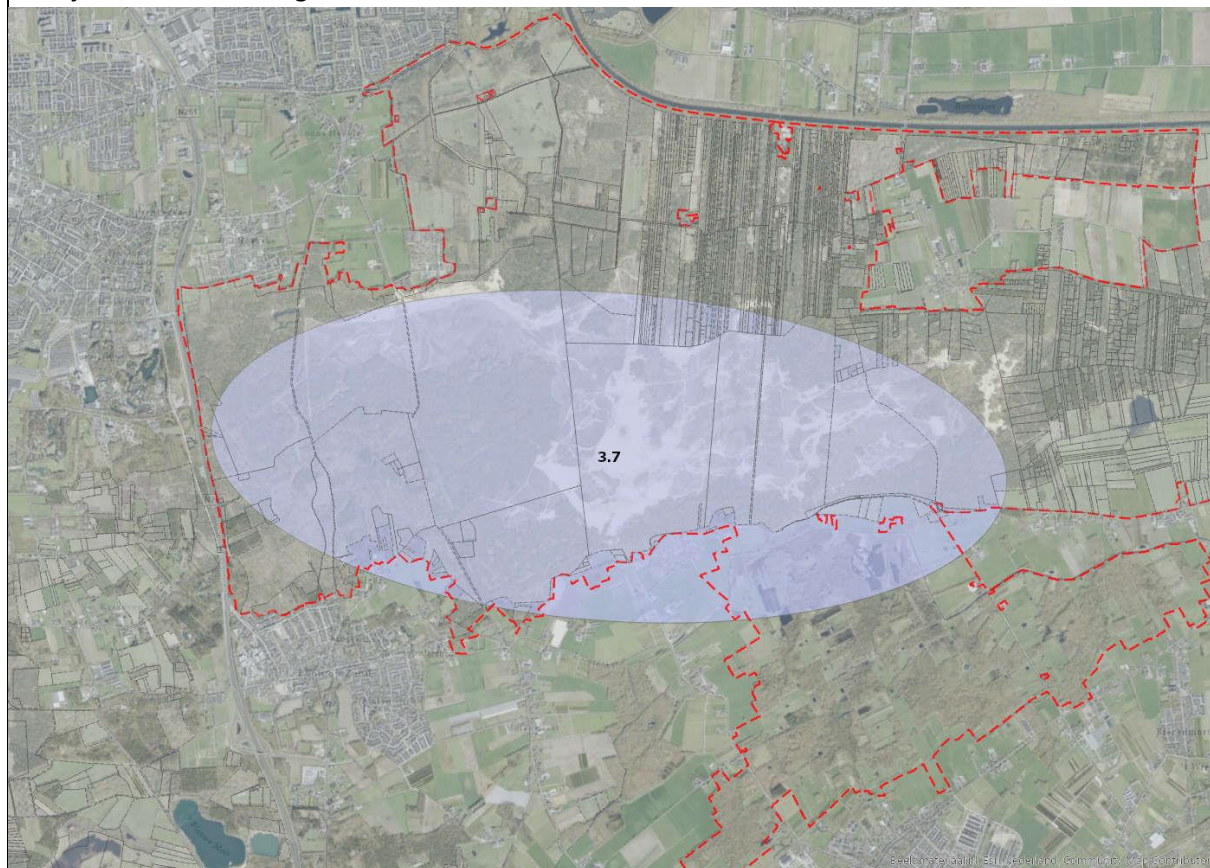


## Loonse en Drunense Duinen – 100060-107 3.7 Peilbuizen

Status: niet gestart

Aangevraagde oppervlak in hectares: 1500ha	Gerealiseerde oppervlak in hectares tot nu toe: 0ha
Welke werkzaamheden zijn er tot nu toe uitgevoerd? Wat is het resultaat hiervan?	Uitgevoerd & resultaat: - Eerste (intern) overleg met ecooloog en hydroloog gepland Lopend:
Wat is de planning voor de resterende werkzaamheden? Zijn hier bijzonderheden, wijzigingen of risico's?	Planning: - Overleg en afstemming: feb 2024 - Offerteaanvraag: voorjaar 2024 - Uitvoeren peilbuizen: najaar 2024
Zijn er bijzonderheden, wijzigingen of risico's in de uitvoering van de maatregel?	Voorkeur van ecooloog Natuurmonumenten om dit naar voren te halen zodat er grondwatergegevens beschikbaar komen voor toekomstige hydrologische plannen.
Voor een impressie van de uitvoering of het resultaat, graag minimaal één en maximaal twee foto's toevoegen.	

Kaartje van de uitvoering.



Financieel overzicht Loonse en Drunense Duinen 2023				
Deelproject	Begroot 2023	Realisatie 2023	Verwacht 2024-2025	Toelichting verschil begroot & realisatie 2023
3.0 Loonse en Drunense Duinen uren	€ 127.915	€ 38.184	5 282.599	
- Inhuur	€ 69.335	€ 8.301	€ 222.817	Lagere inzet dan begroot door vertraging beschikking en voorbereidingsfase
- Interne uren	€ 26.900	€ 29.883	€ 59.782	
3.1 Exotenbestrijding	€ 89.480	€ 838	€ 197.472	Nog weinig uitvoeringskosten vanwege voorbereidingsfase maatregel.
3.2 Mineralenbalans bossen en heide	€ 113.934	€ 0	€ 421.846	Nog geen uitvoeringskosten vanwege voorbereidingsfase maatregel.
3.3 Bosrevitalisering	€ 11.005	€ 0	€ 570.963	Nog geen uitvoeringskosten vanwege eerst uitvoering maatregel 3.1 en 3.2
3.4 Omvorming Oude heide	€ 156.602	€ 0	€ 305.653	Nog geen uitvoeringskosten vanwege voorbereidingsfase maatregel.
3.5 Hydrologische onderzoek Hengstvenloop	€ 32.368	€ 0	?	Nog niet gestart
3.6 Onderzoek kwelscherm Plantloon	€ 24.684	€ 0	€ 49.368	Nog niet gestart
3.7 Peilbuizen	€ 19.002	€ 0	€ 38.004	Nog niet gestart
Wanneer en voor welke werkzaamheden zijn de uren van Natuurmonumenten ingezet?	Overleg en afstemmen, inventariseren exoten en opstellen exotenbeheerplan, terreinbezoeken, werkvoorbereiding, contractvorming, controle en beoordeling contractstukken.			
Wanneer en voor welke werkzaamheden zijn de uren van het ingenieursbureau ingezet (indien van toepassing)?	Overleg, terreinbezoeken, rondgang aannemers, uitvoeringstekeningen, werkvoorbereiding, contractvorming, aanbesteding.			