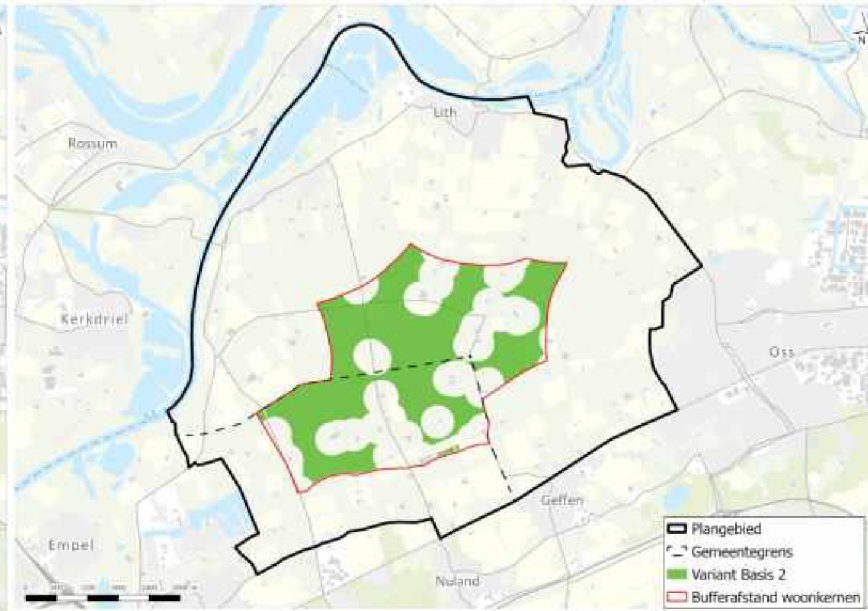
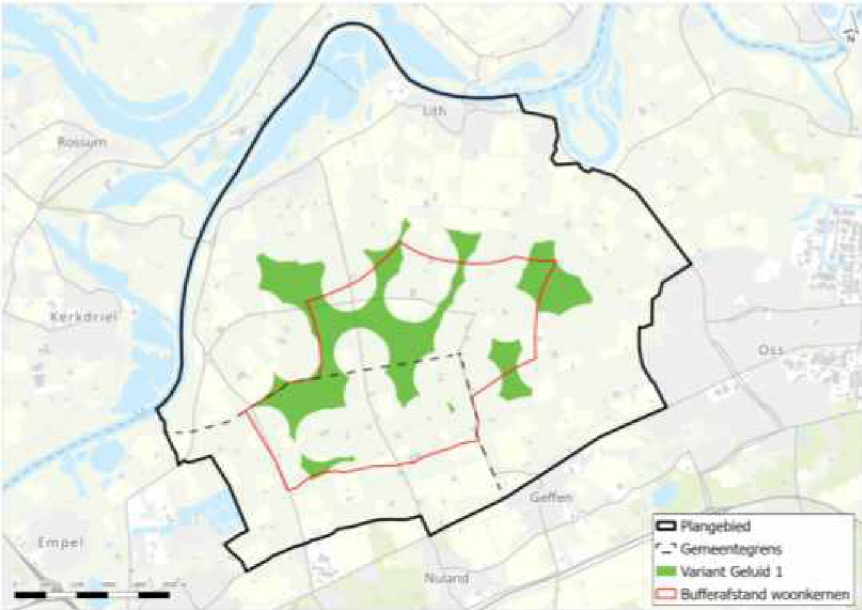


Variant Basis T1



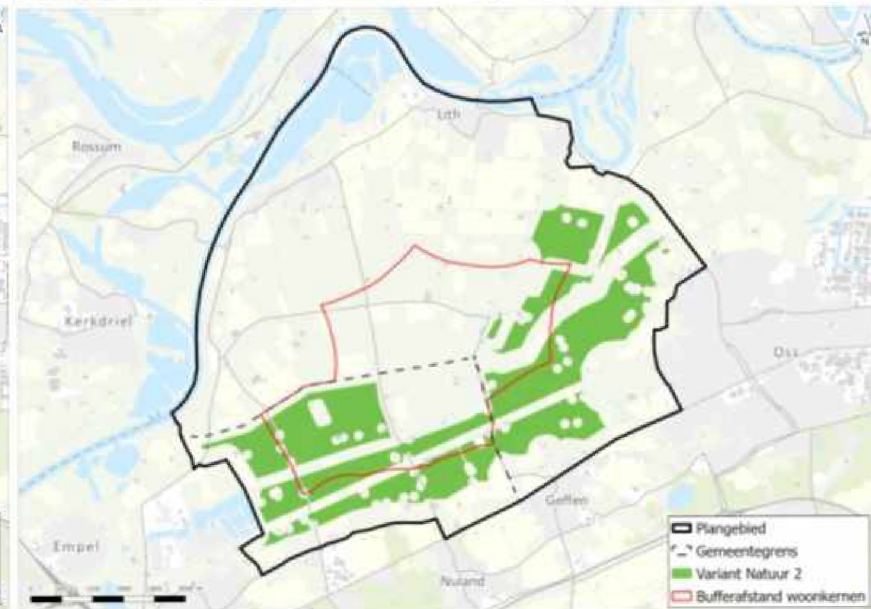
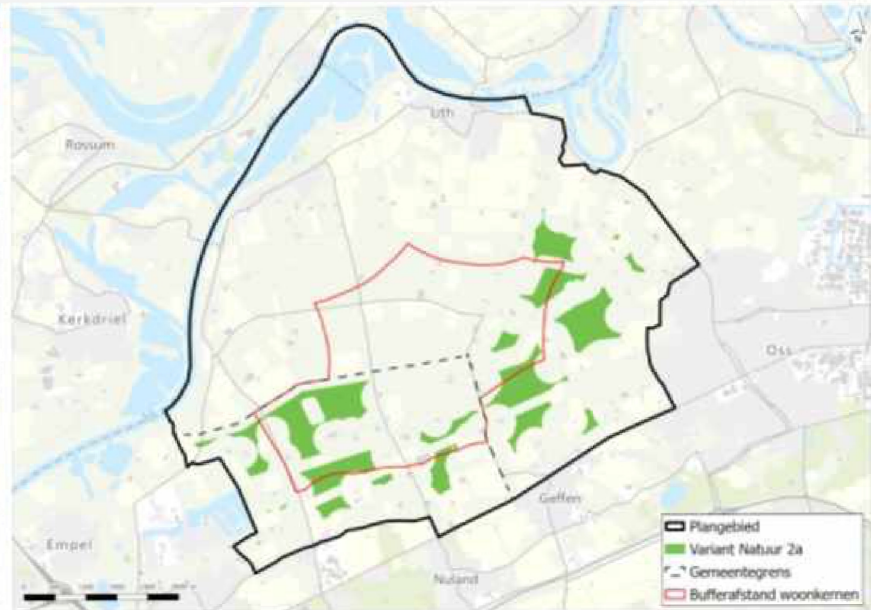
Variant Basis T2



Variant Geluid T1

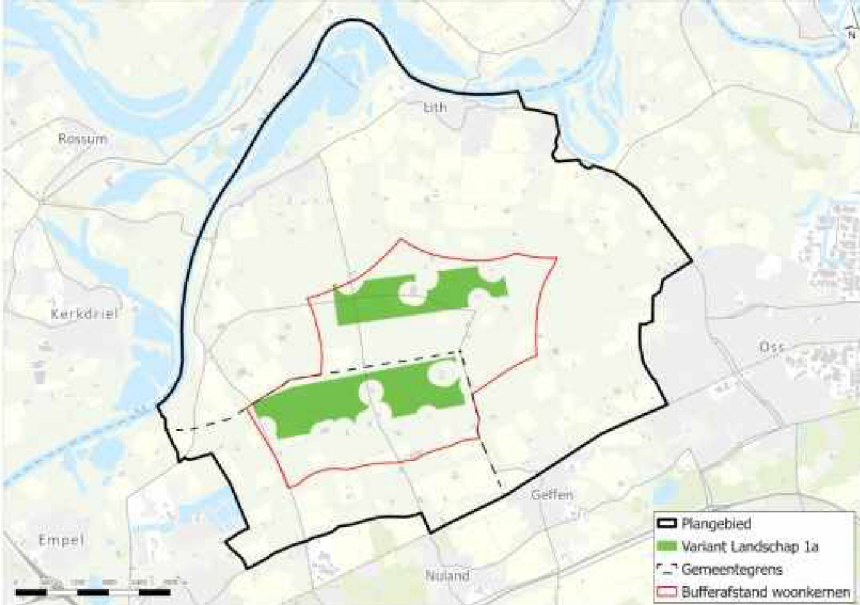


Variant Geluid T2



Subvariant en variant Natuur T1

Subvariant en variant Natuur T2



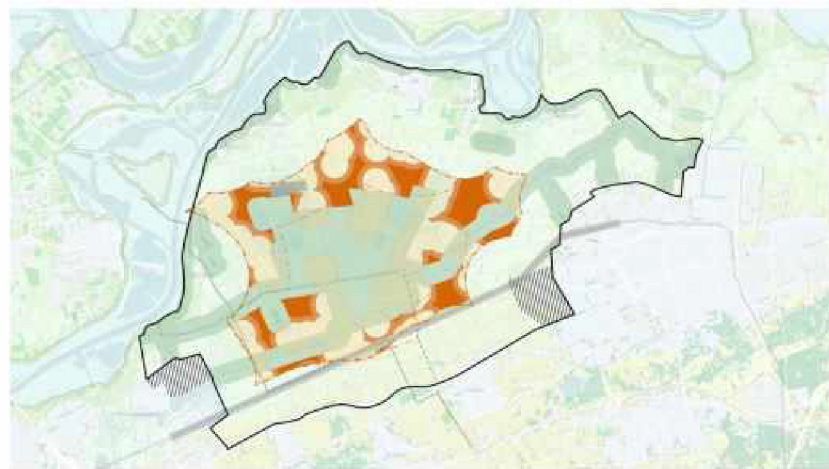
Subvariant en variant Landschap T1

Subvariant en variant Landschap T2



A) BINNEN ZOEKGEBIED

In deze redeneerlijn wordt het zoekgebied gehanteerd van 2km tot de kernen in Oss en 1km tot de kernen in 's Hertogenbosch. Daarnaast worden alle harde beperkingen en de randvoorwaarden ten aanzien van natuur en geluid (als maatgevende aspecten) uitgesloten.



B) UITBREIDING ZOEKGEBIED

In deze redeneerlijn wordt het zoekgebied uitgebreid tot 1km van de kernen in zowel de gemeente Oss als 's Hertogenbosch. Daarnaast worden net als in variant A alle harde beperkingen en de randvoorwaarden ten aanzien van natuur en geluid uitgesloten.



C) ACCENT OP ZUID EN OOST

In deze redeneerlijn wordt de zoekruimte vergroot tot 1km tot de kernen in Oss. Daarnaast wordt alleen de zuid-oostzijde van het zoekgebied benut. Het ganzen en smientengebied ten zuiden van de Hertogswetering wordt verplaatst, zodat hier ook turbines geplaatst kunnen worden. De rest



D) ACCENT OP ZUID EN OOST + NOORDZIJDE HERTOGSWETERING

Deze redeneerlijn is hetzelfde als C, behalve dat er ruimte wordt geboden voor het realiseren van 1 rij turbines aan de noordzijde van de Hertogswetering in de gemeente Oss, voor turbines type T2 valt dit binnen 52dB contouren van NNB-gebied. De rest van de harde beperkingen en



Concept VKA-gebied windenergie