

Provincie Noord-Brabant

PROGRAMMA
OVERGANGSGEBIEDEN
Natura 2000 & NNP's

25 feb 2025



Waarom overgangsgebieden?



Versterken natuur binnen
Natura 2000 gebieden (VHR)

Versterken waterafhankelijke
natuur in NNP's (KRW)



Brabant Open Houden

→ NDA's

→ KRW



Concrete stappen in
het landelijk gebied

Wat is een overgangsgebied in het programma onder de Omgevingswet?

Inrichtingsmaatregelen

Grondinstrumenten

Extensieve bedrijfsvoering

Voor een deel strengere regels



Een overgangsgebied is breder dan de 500m zone in de OV

Inzoomen op drie onderdelen

3

2

1

Inzoomen op drie onderdelen

1. Waar komen overgangsgebieden?

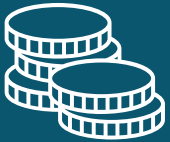
2. Grondinstrumenten en financiën

3. Participatie en planning

3



2



1

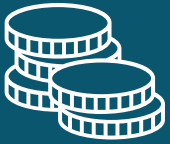


Waar komen overgangsgebieden?

3

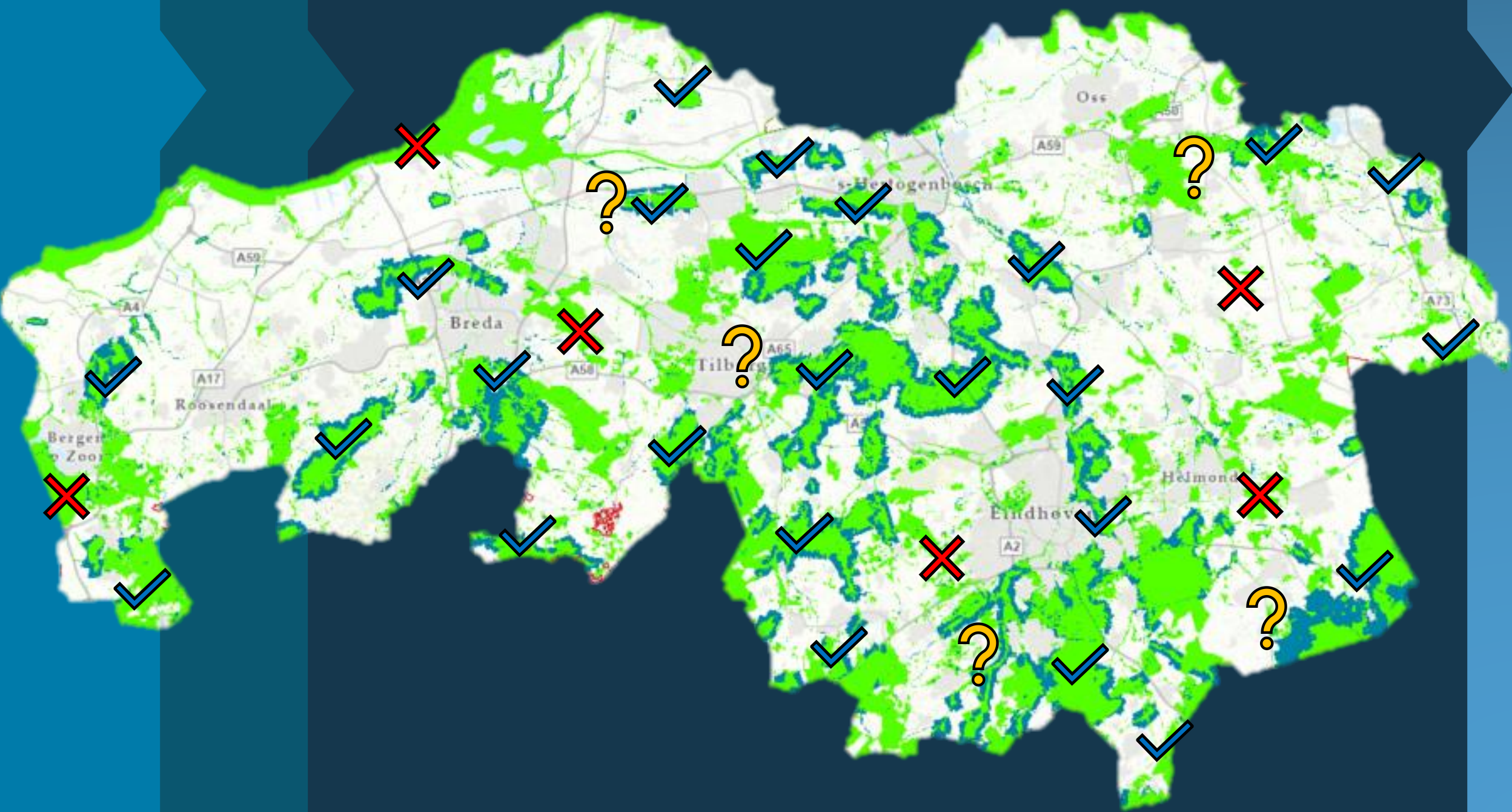


2



1





X

X

X

X

X

X

?

?

?

?

?

✓

✓

✓

✓

✓

✓

✓

✓

✓

✓

✓

✓

✓

✓

✓

✓

Berger
Zoo

Roosendaal

Breda

Tilburg

Eindhoven

Helmond

's-Heugobosch

Oss

A59

A4

A17

A58

A65

A5

A2

A59

A58

A73

Scenario's omvang zone

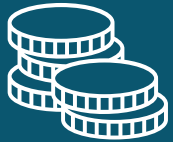
- Zones die heel nat worden buiten 500m, toevoegen?
- Attentiezone rond Peel nu 2 km, verkleinen?
- Stedelijk gebied, toevoegen?
- Bestemming recreatie/sport, toevoegen?
- Attentiezone onder NNN, toevoegen?

→ Komen ambtelijk terug met scenario's en voorstel

3



2



1



Inzet grondinstrumenten

3



2



1



Inzet grondinstrumenten

- Belangrijk voor perspectief agrariërs
- Stimulerend instrumentarium van belang voor voorzienbaarheid
- Regeling(en) nodig bij vaststellen programma/wijziging OV
- Staatssteun! → herwaarderen grond

3



2



1



Mogelijkheden voor inzet instrumentarium

- Regeling vanuit groenblauwe catalogus voor herwaardering (motie PS)
- Anlb/ANB langjarig
- Graasdierhouderijregeling (staatssteun?)
- Gronden aankopen in projecten (zelf of via MOK's overheden)
- WILG
- Natschaderegeling?

3



2



1



Nadeelcompensatie wanneer OV in effect gaat (2030/2032)

Beschikbare middelen (nu voorzien)

Voorzienbaarheid

Nodig

KRW vanuit huidige MOK's

Realisatie NNN (bij keuze scenario)

LPN inrichting

Groenblauwe dooradering

500 mln/jaar landelijk voor agrarisch natuurbeheer

80 miljoen no regret extensivering

3



2



1



Beschikbare middelen (mogelijk)

- Natuurherstelverordening?
- Ministeriële Commissie? → inzet lobby
- EU middelen?

3



Niet alles nodig op korte termijn (deel via schadeuitkering in 2030/2032)

→ Werken aan financiële strategie

2



1



Indicatie omvang zone in OV

Ongeveer 10% van landbouwgrond in Brabant (in lijn met inzet LVVN)

Ruime bandbreedte 27.000 - 40 .000 ha in Brabant

3



Wat we uitwerken:

- Grondgebruik (over 3 jaar) in de zone
- Scenario's omvang
- Optimum voor beperkingen – verdienmodel (onderzoek CLM)

2



1



Participatie en planning

3



2



1



Participatie en planning

Participatie is verplicht

Bouwstenen participatie:

- Specifiek en gericht
- GGA-gebieden (ambtelijk en bestuurlijk)
- Aanschrijven grondeigenaren → Brabantbrede bijeenkomsten

→ Volgend bestuurlijk overleg participatieplan bespreken

Input vanuit participatieproces moet worden geborgd.
Participatie voor de zomerreces is uitgangspunt.

3



2



1



Vervolg

5.1.2.e en 5.1.2.e bij het vervolg

- 5.1.2.e → omgevingsverordening (en gebiedsgedeputeerde)

3



2



1



- 5.1.2.e → vanuit grond

Samenvattend voor het volgende bestuurlijk overleggen:

Financiële strategie

Participatieplan

Scenario's omvang zone

3



2



1



Vragen?



Provincie Noord-Brabant

Bedankt voor de aandacht!

25 februari 2025

