

5.2.6. Samenvatting activiteiten

In onderstaande tabel zijn de maatregelen in de Breedbroeken samengevat.

Tabel 1: alle activiteiten in de Breedbroeken

Nr. op KAART	ACTIVITEIT	OMSCHRIJVING	EENHEID
1	Waterloop aan te leggen en toevoegen aan legger, cat A waterloop.	Waterafvoer omzetten naar Hazeldonksebeek	445 m1
2	Duiker verwijderen	overbodige ontsluitingen parallelweg.	2 stuks
3	Stuw verwijderen	Overbodig	1 stuks.
4	Stuw aan te brengen	Schotbalkstuw met "knijpvoorziening"	1 stuks
5	Duikers aan te brengen	i.v.m. gewijzigde afvoer en voor bereikbaarheid	16 stuks
6	A-Waterloop afvoeren van legger	Functie komt te vervallen	595 m1
7	onderhoudspad aanleggen	langs waterloop onder nummer 1	445 m1
8	kavelsloten aan te leggen	om landbouwwater om het gebied heen af te voeren	685 m1
9	Stuw aan te brengen	om te voorkomen dat bij hoge grondwaterstanden versneld wordt afgevoerd.	1 stuks
10	terreinophoging 0,3 m1 en 0,15 m1	ter voorkoming dat water in Breedbroeken stroomt en ter voorkoming dat derden hinder ondervinden	1250 m1
11	Greppel aan te leggen	verbinding greppels herstellen en langs terreinophoging	395 m1
12	Brug verwijderen	overbodig	1 stuks
13	winterbed aanleggen	aangepaste invulling waterberging HB 09	1,2 ha
14	Ringputten verwijderen	Overbodig	2 stuks
15	Natuurgrasmengsel inzaaien	Ten behoeve van beheer	4 ha
16	Greppels frezen	Bevordering diversiteit	527 m1
17	Bestaande duiker hoger leggen	Afwatering binnen gebied op hoger peil brengen	1 stuks
18	Aanleg pvc-buis, 7,5 m1	bereikbaarheid i.v.m. greppels	7 stuks
19	Aanleg gronddam	i.v.m. gewijzigde afvoer	3 stuks
20	Bos aan te planten	randen nabij A16 verdichten en nabij Zandstraat en nabij bedrijf.	2,75 ha
21	Braamstruweel aan te planten	beschutting aanbrengen op hoger deel	390 m1
22	Bomen aan te planten	markering in te richten beheergebied	31 stuks
23	Beplanting uit te dunnen	transparanter maken gebied, verwijdering exoten	2000 m2
24	Poel aan te leggen	verbetering leefgebied amfibieën / libellen	1 stuks
25	Afrastering aanbrengen	t.b.v. beheer: beweiding	2780 m1
26	poorten aanbrengen	t.b.v. beheer: beweiding	3 stuks
27	bank aan te brengen	t.b.v recreatie op uitzichtpunt	1 stuks
28	Raster verwijderen	Bestaande rasters	5765 m1
29	Faunapassage, geleidingsraster aanbrengen	geleiding naar faunapassage	1 stuks 100 m1
30	Grasland/klavermengsel in te zaaien	inzaaien t.b.v. beheer (uitmijning) + monstername	21,65 ha
31	Ploegen / cultivateren	t.b.v. beheerl	0,67 ha
32	Grasopslagplaats aanbrengen	t.b.v. afvoer biomassa	2 stuks
33	Aanbrengen slagboom	Bereikbaarheid	4 stuks
34	Aanbrengen bosrand	Overgang van bos	0,16 Ha
35	Bomen te rooien	Openheid versterken	1 stuks

- Legenda**
- ◆ Duiker verwijderen, 2
 - ✕ Stuw verwijderen, 3
 - ▲ Stuw met gelimiteerde doorlaat aanleggen, 4
 - ◆ Duiker aanleggen, 5
 - ◆ Gronddam aanleggen, 19
 - ▲ Stuw aanleggen, 9
 - ✕ Brug verwijderen, 12
 - ✕ Ringput verwijderen, 14
 - ◆ Bestaande duiker hoger leggen, 17
 - ⋯ PVC buis aanleggen, 18
 - Solitaire boom aanplanten, 22
 - Poort aanbrengen, 26
 - Bank plaatsen, 27
 - ◆ Duiker aanleggen met functie faunapassage, 29
 - ▲ Grasopslagplaats aanbrengen, 32
 - ▲ Slagboom aanbrengen, 33
 - ◆ Solitaire boom verwijderen, 35
 - Waterloop graven, 1
 - ✕ Waterloop van legger verwijderen, 6
 - Onderhoudspad aanleggen, 7
 - Kavelsoot graven, 8
 - Greppel graven, 11
 - Greppel frezen, 16
 - Braamstruweel aanleggen, 21
 - Raster aanbrengen, 25
 - Raster verwijderen, 28
 - Begeleidingsraster faunapassage aanleggen, 29
 - terreinophoging (30 cm ten opzichte van maaiveld), 10
 - Winterbed aanleggen (30 cm boven bodem van sloot), 13
 - Bos aanplanten, 20
 - Singels uitdunnen, 23
 - Poel graven, 24
 - Natuurgrasmengsel inzaaien, 15
 - Gras/klavermengsel inzaaien (met vooraf monsteropname), 30
 - Ploegen en cultivateren, 31
 - Bosrand aanplanten, 34
 - Hazeldonksebeek en te handhaven watergangen/greppels

Dienst Landelijk Gebied werkt vandaag aan het landschap van morgen

Bronnen:
 Copyright © 2011, Dienst voor het Kadaster en de openbare registers, Apeldoorn
 Copyright Dienst Landelijk Gebied 2012. Aan deze kaart kunnen geen rechten worden ontleend.
 A1 - schaal 1: 3.000

Dienst Landelijk Gebied
 Ministerie van Economische Zaken

Weerijis - Zuid

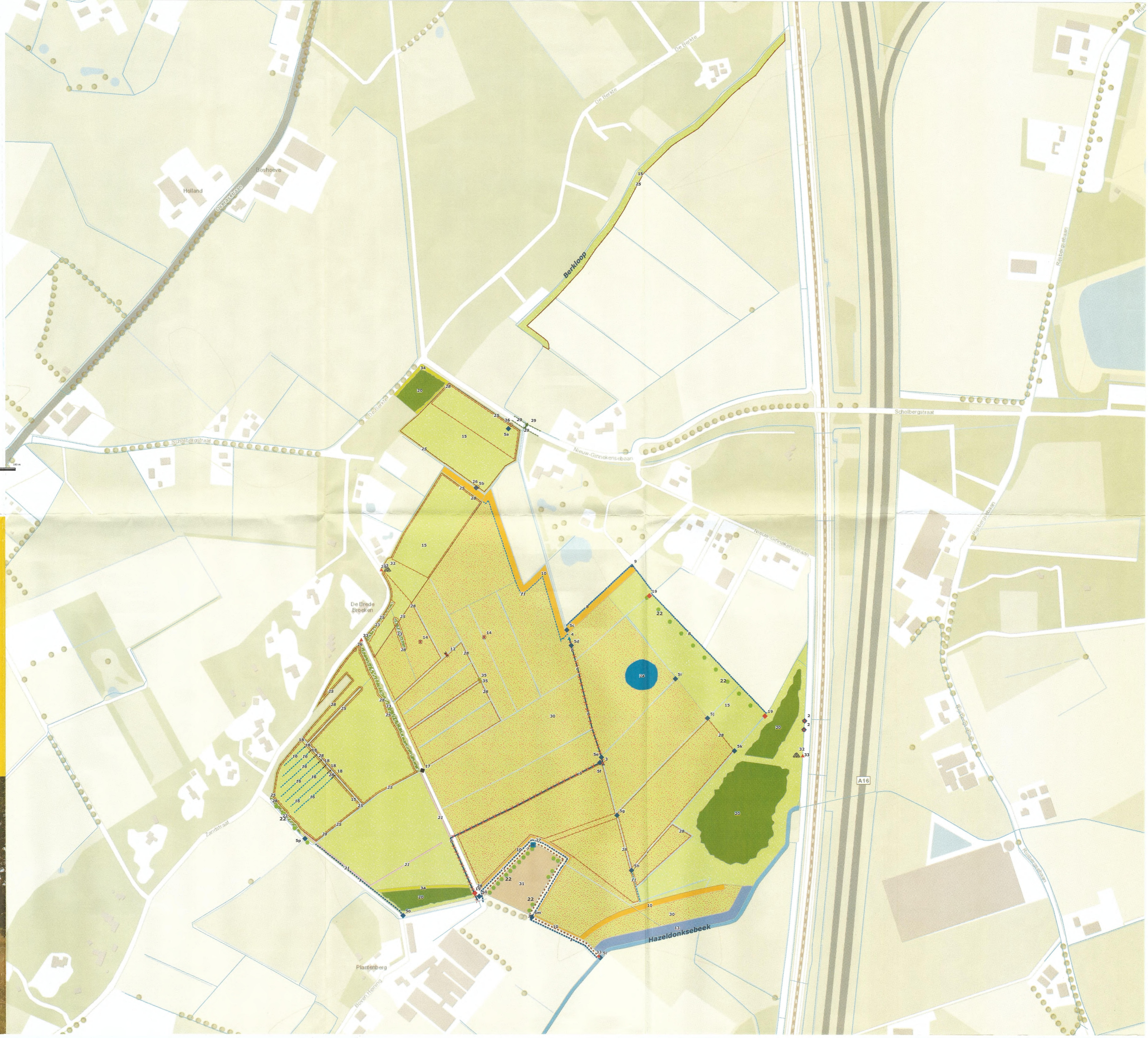
Bijlage 2: Maatregelenkaart Breedbroeken
 behorende bij ontwerp project-/uitvoeringsplan

Behoort bij besluit van Burgemeester en wethouders van Zundert,

d.d. 25 JULI 2014
 nr. 2014/0709
 namens de z.a.

maart 2014

20140317/d015 In opdracht van DLG

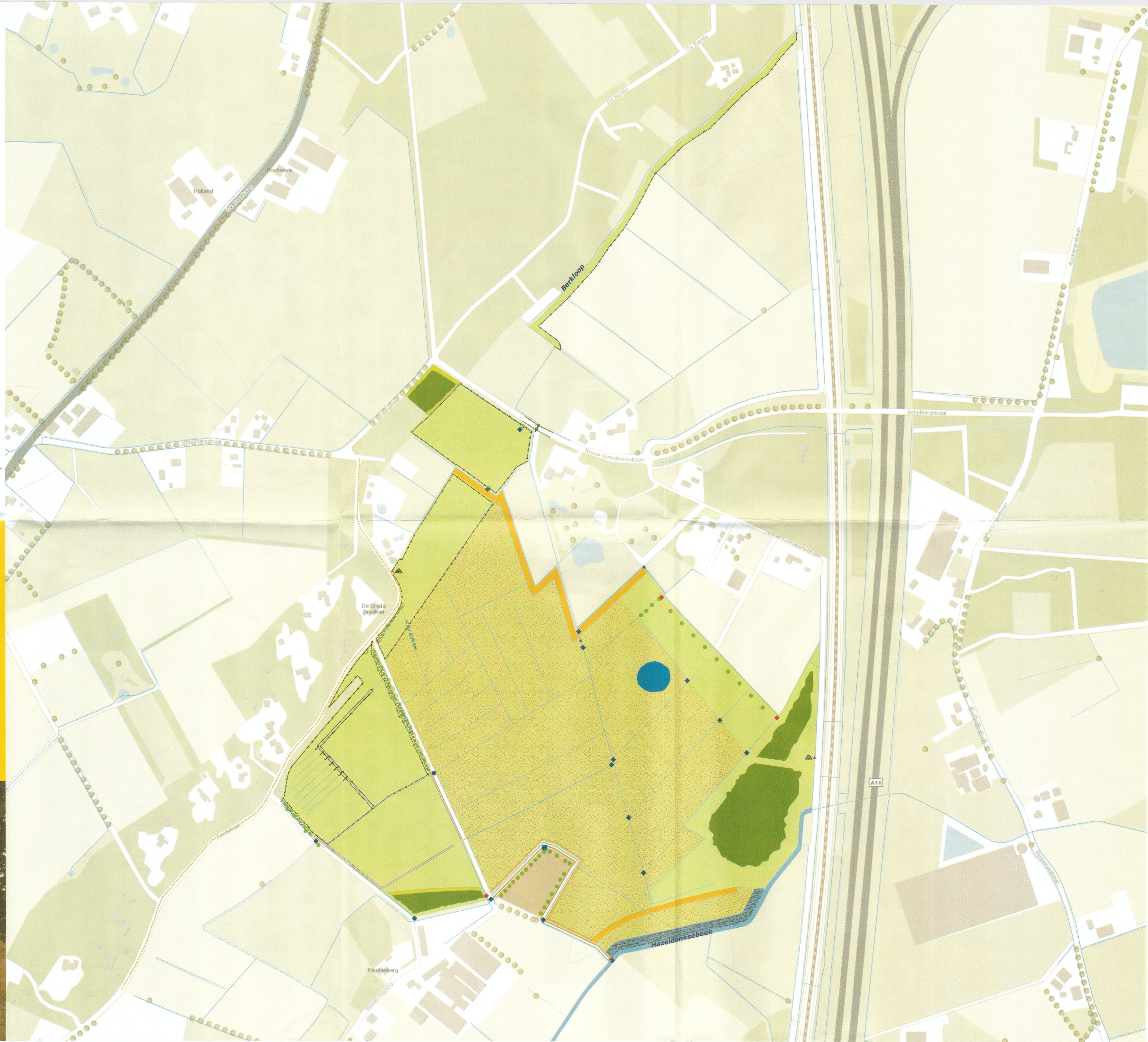


Legenda

- ▲ Stuw met gelimiteerde doorlaat
- ◆ Duiker
- ▲ Stuw
- PVC buis
- Solitaire boom
- Poort
- Bank
- Faunapassage
- ▲ Grasopslagplaats
- ▲ Slagboom
- Waterloop
- Onderhoudspad (opengesteld voor wandelaars)
- Fietsroute
- Braamstruweel
- Raster
- ××××× Begeleidingsraster bij faunapassage
- Opgehoogd terrein
- Spontane opslag in winterbed
- Bos
- Uitgedunde singels
- Poel
- Kruiden- en faunarijks grasland
- Vochtig hooiland
- Akker
- Bosrand
- Bestaande waterloop

Dienst Landelijk Gebied werkt vandaag aan het landschap van morgen

Bronnen:
 Copyright © 2011. Dienst voor het Kadaster en de openbare registers, Apeldoorn
 Copyright Dienst Landelijk Gebied 2012. Aan deze kaart kunnen geen rechten worden ontleend.



Dienst Landelijk Gebied
 Ministerie van Economische Zaken

Weerijds - Zuid

Bijlage 3: Eindbeeld Breedbroeken

behorend bij ontwerp project-/uitvoeringsplan

Behoort bij besluit van Burgemeester en wethouders van Zundert,

d.d. 25 JULI 2014
 nr. 2014/8709
 namens Bezen

maart 2014

20140317nd010

In opdracht van DLG

