



**Presentatie
Workshop 01
Landschapsplan Heesch West**

21-07-2021

Reflectie wandelingen

Groen

- Voorkeur voor houtwallenlandschap en aansluiten op historische structuren.
- Zoveel als mogelijk opgaand groen om zicht te ontnemen

Routes

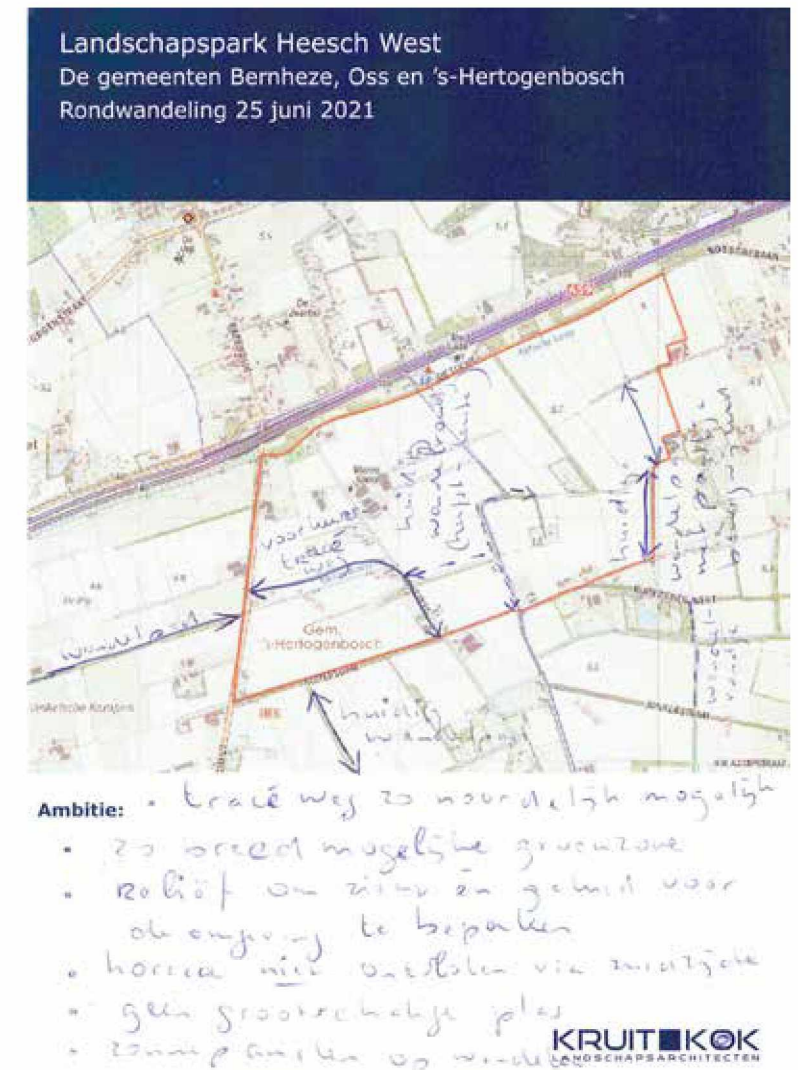
- Autoverbinding Zoggesestraat - Weerscheut naar het noorden
- Wandelpaden- zandpaden voor ommetjes
- Geen parkeerplaats met horeca ontsloten voor auto's vanaf Zoggesestraat

Water

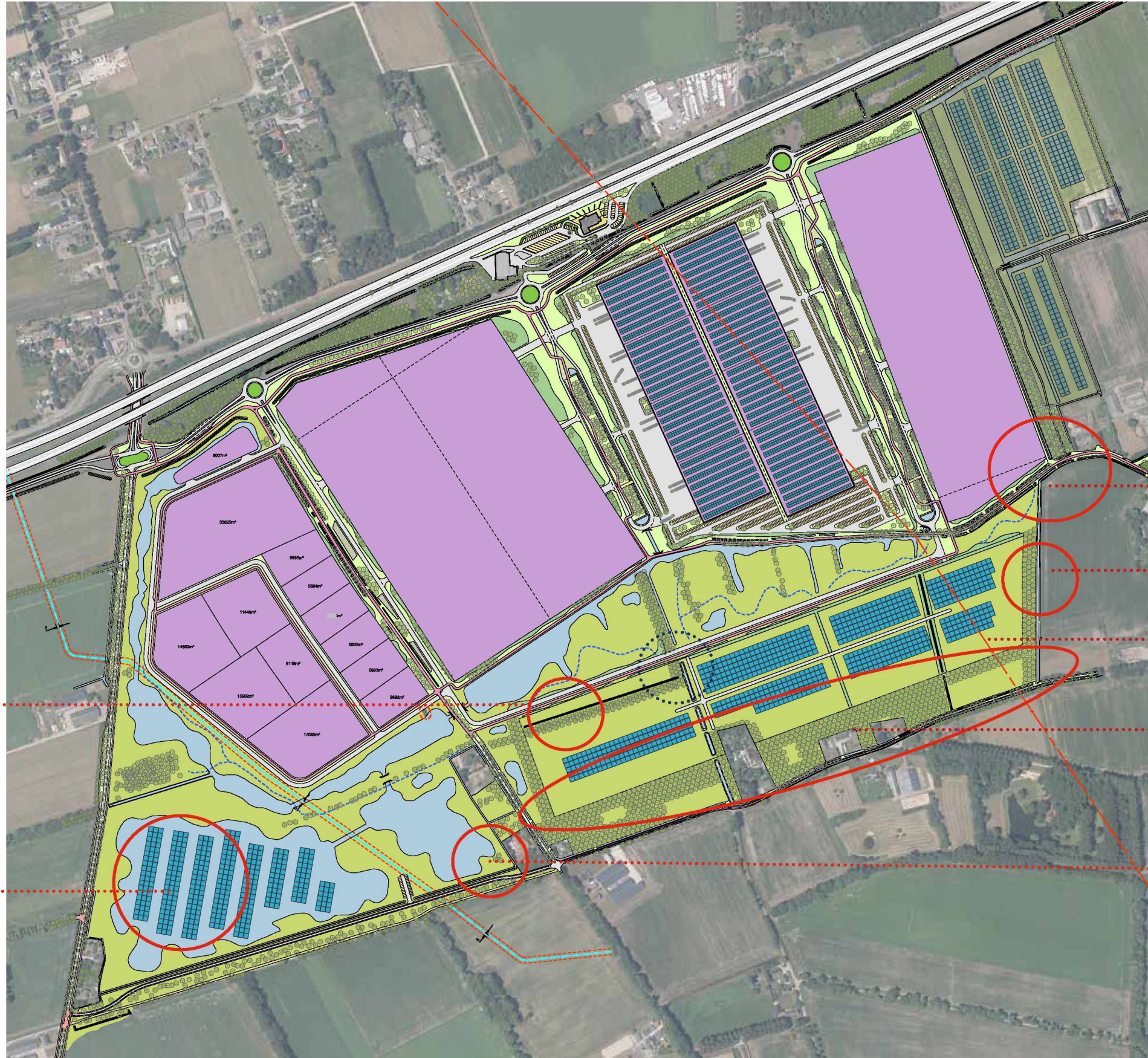
- Aandacht voor breuken/ wijst fenomeen - terug laten komen in landschapsplan
- Geen (recreatie)plas

Functies

- Algemeen - aandacht voor geluidsoverlast
- Bestemming erven Zoggelseweg



Opmerkingen op kaart



Bestaande houtwallen in fase 2 te behouden? ←

Geen recreatieplas
Zonnepanelen op water - angst voor geluidsreflectie ←

→ Zicht op bedrijven vanaf de Zoggel wegnemen

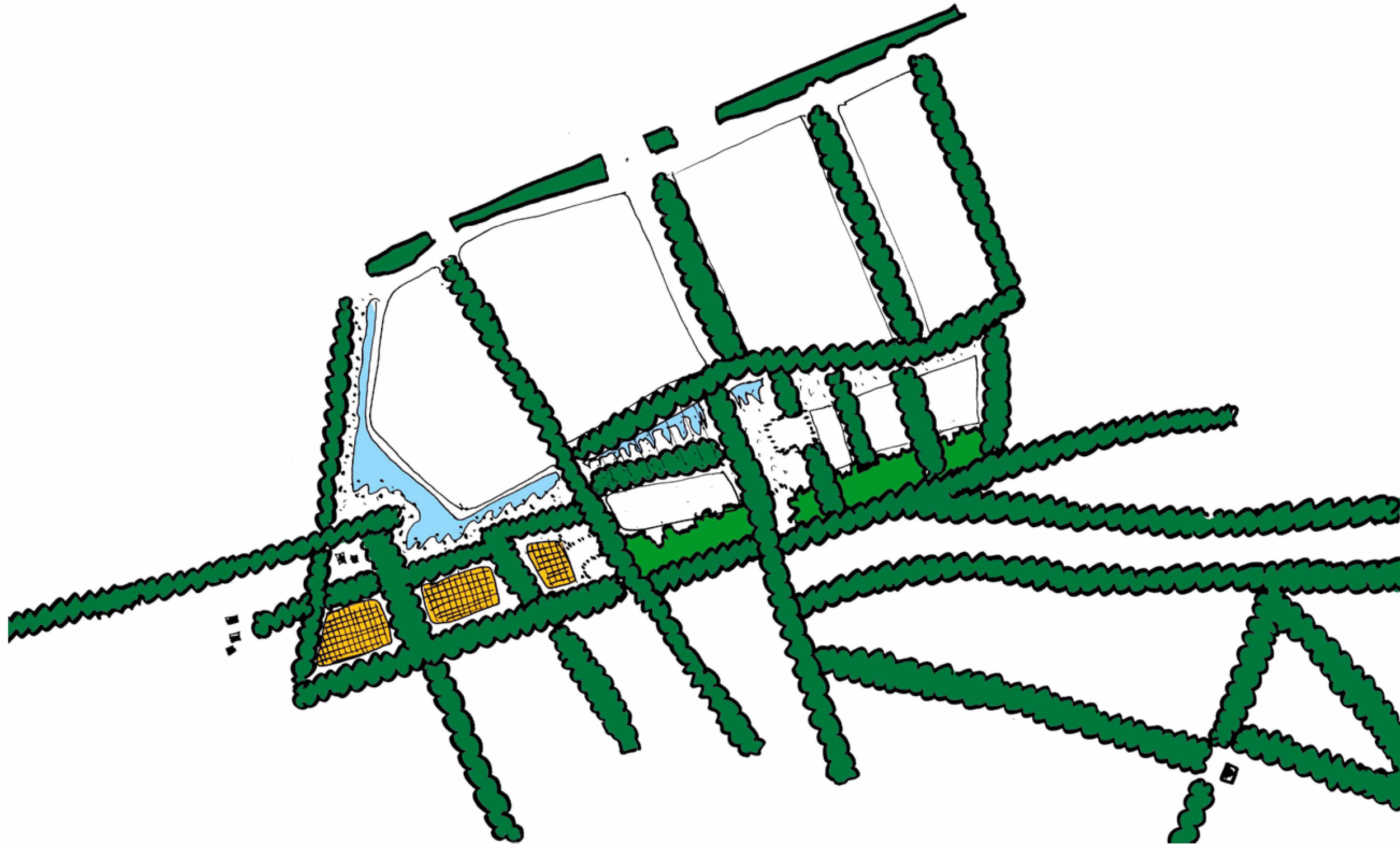
→ Robuuste houtwal
In plan 20 mtr breed

→ Breuk wijstverschijnselen terug laten komen in plan

→ Bestaande bomen behouden.
Robuuste groenstructuur maken. Snel beginnen.
In plan 60 tot 70 mtr

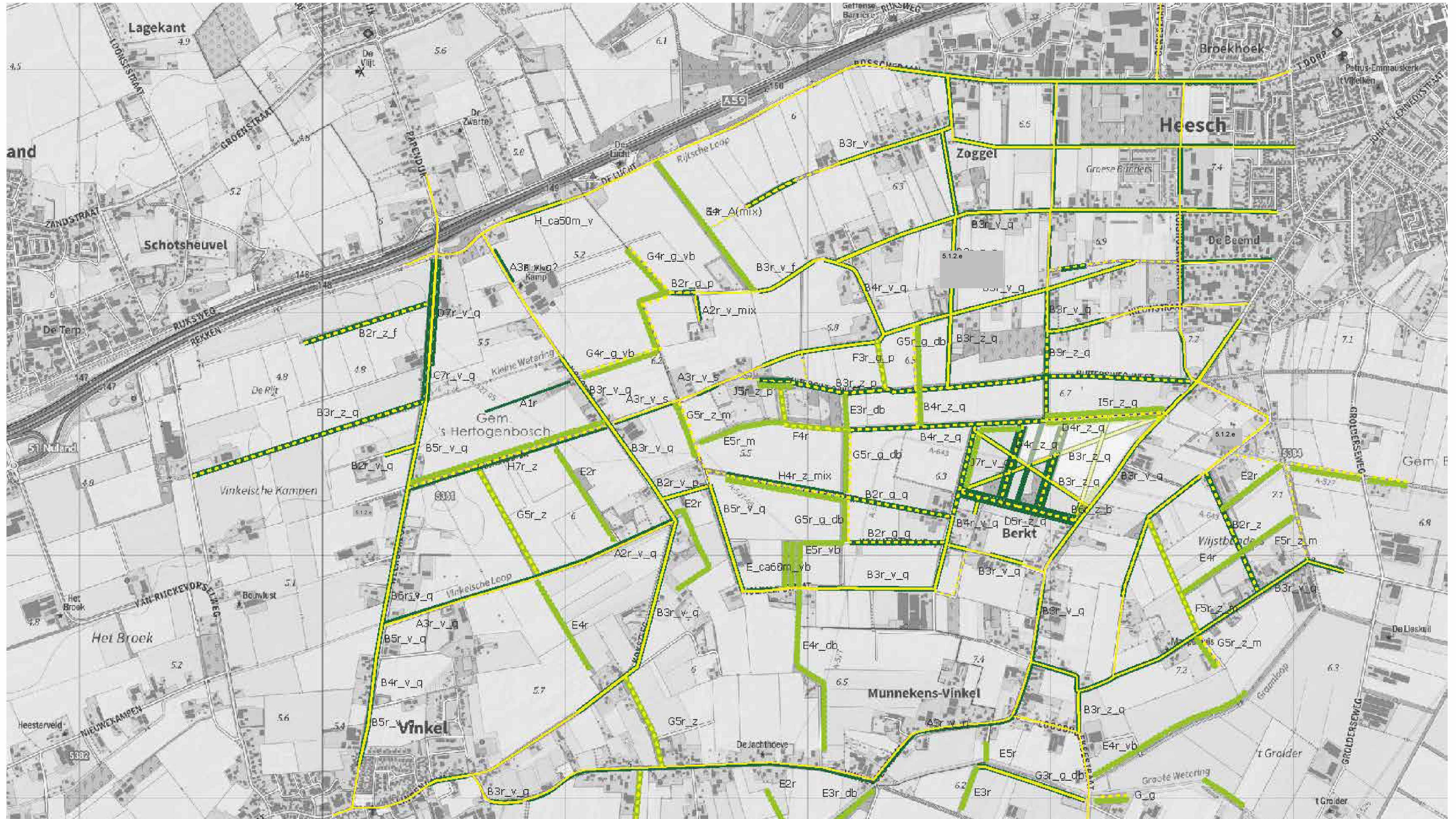
→ Ontsluitingsweg naar het noorden

1. Voorkeur voor denkrichting Zoggelsebos



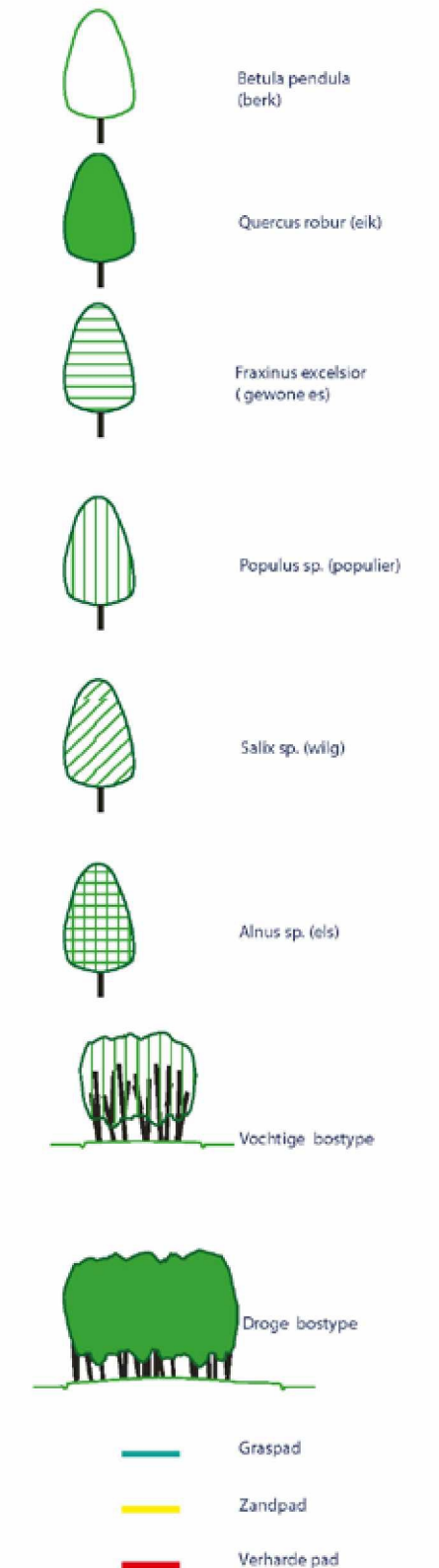
bouwstenen groen

Groenstructuur omgeving - inventarisatie lanen en houtwallen omgeving



Groenstructuur omgeving - Houtwallen typologieën in de omgeving

| | 1 roede 3.76 m <i>/3 - 4 m/</i> | 2 roede 7.50m <i>/6 - 7.5 m/</i> | 3 roede 11.30m <i>/11 - 12 m/</i> | 4 roede 15.00m <i>/14 - 15 m/</i> | 5 roede 18.70m <i>/17 - 19 m/</i> | 6 roede 22.50m <i>/22 - 23 m/</i> | 7 roede 26.30m <i>/26 - 27 m/</i> |
|--|---------------------------------------|---|--|---|---|---|---|
| E_Houtwal | | E2r_vb Loodrecht op Ruitersdam | E3r_db loodrecht aan Ruitersweg -west | E4r_vb bij Boschebaan E4r_db zuidelijk van Holkampstraat | E5r_vb loodrecht aan Holkampstraat | | |
| F_Houtwal met pad symmetrisch zand/graspad verhard pad | | | F3r_g_p loodrecht aan Ruitersweg -west | F4r_z_db loodrecht op Schaapssteeg | F5r_z_m loodrecht op Vorsbergstraat | | |
| G_Houtwal met pad asymmetrisch zand/graspad verhard pad | | | G3r_g_db loodrecht aan Ruitersweg -west | G4r_g_vb loodrecht aan Koksteeg | G5r_z_vb loodrecht aan Zoggelsestraat G5r_g_db loodrecht aan 6.1.2. eersstraat | | |
| H_Houtwal met pad asymmetrisch en 1 bomenrij zand/graspad verhard pad | | | | H4r_z_db loodrecht aan Ruitersweg -west | | H7r_z_mix Ruitersdam | |
| I_Houtwallaan zand/graspad verhard pad | | Kasteel Heeschwijk-profiel 3 8m breed | | | I5r_z_q De Berkt type 3b- (driehoeksverband) | | |
| J_Laan met houtwal zand/graspad | | | | | F5r_z_p begin van Ruitersweg-wset | J7r_z_q De Berkt principe profiel laan met houtwal | |



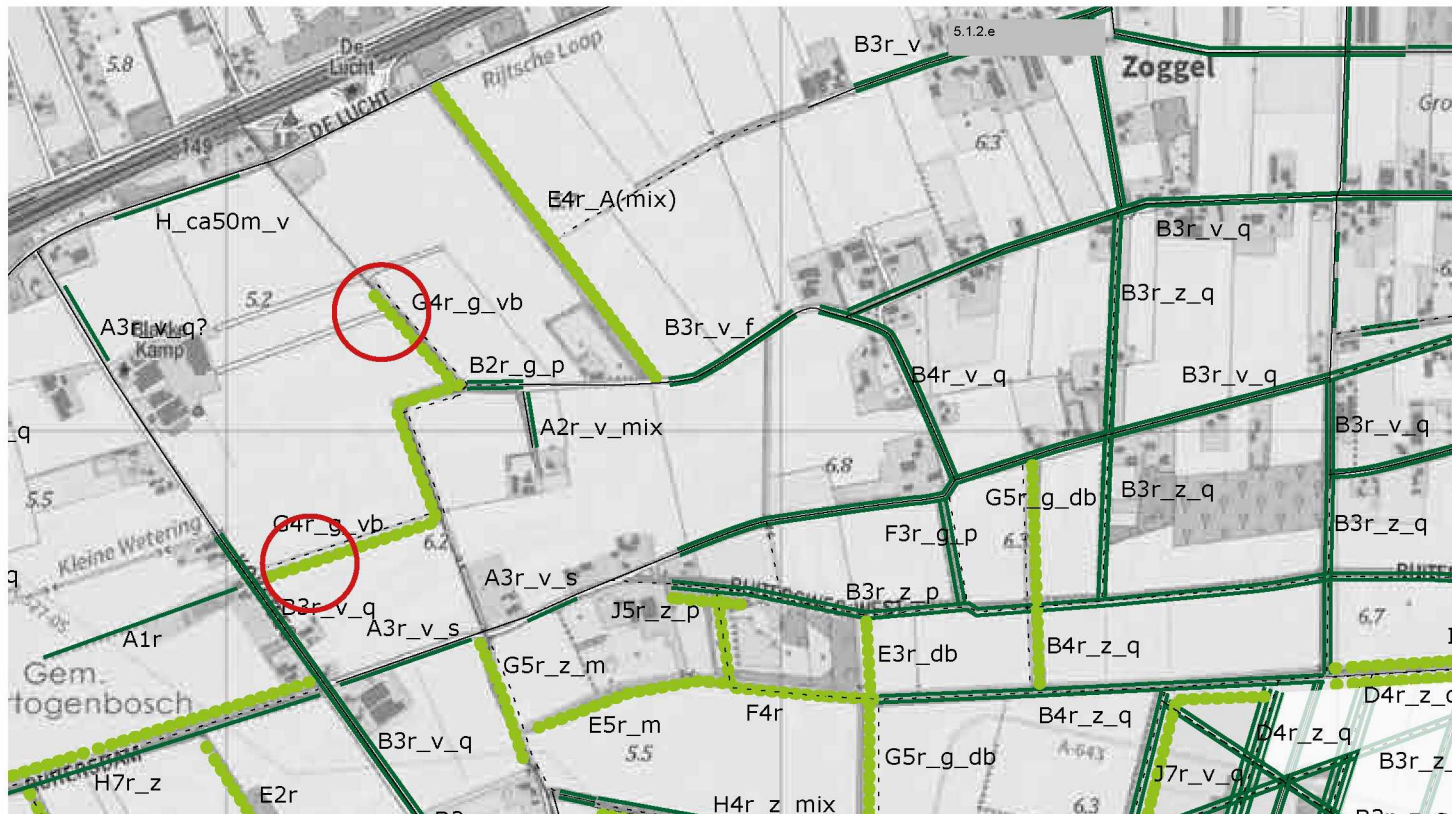
G4r_g_vb Houtwal met graspad asymmetrisch



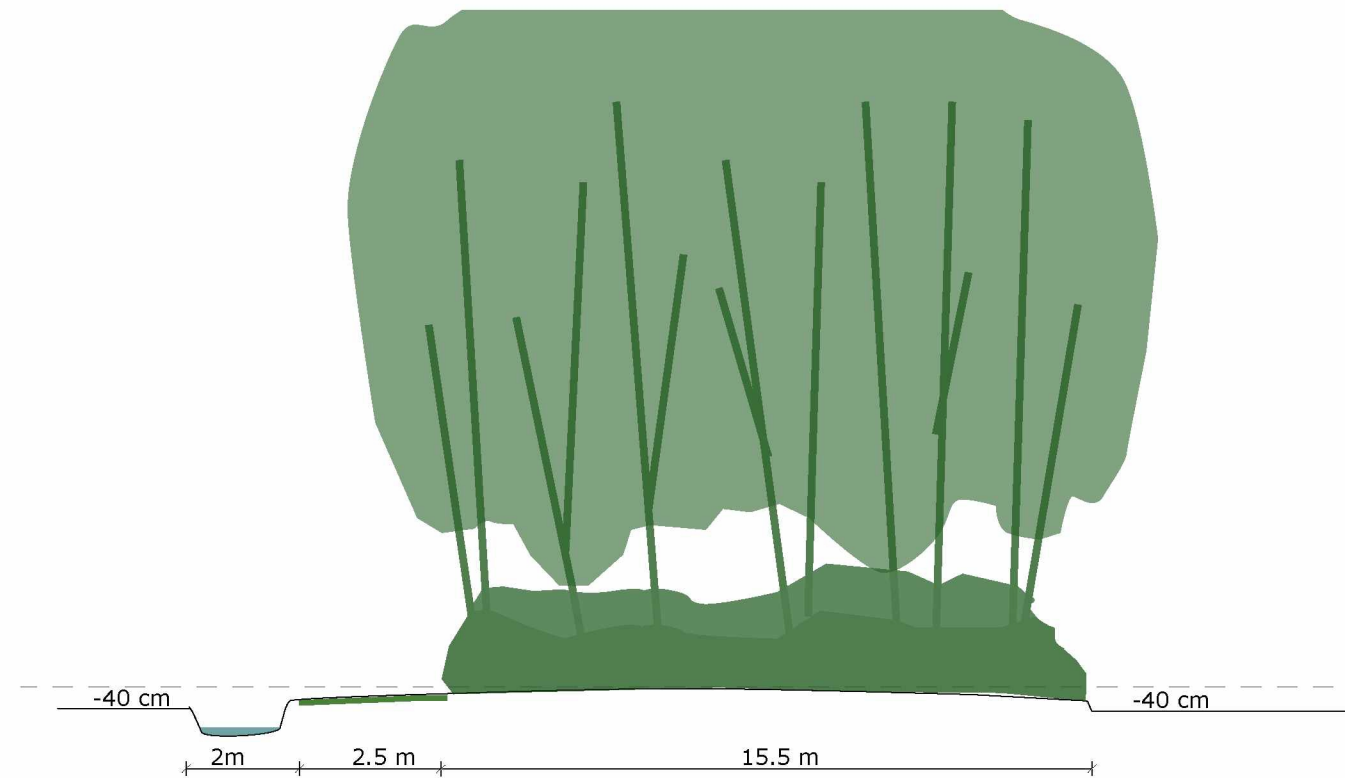
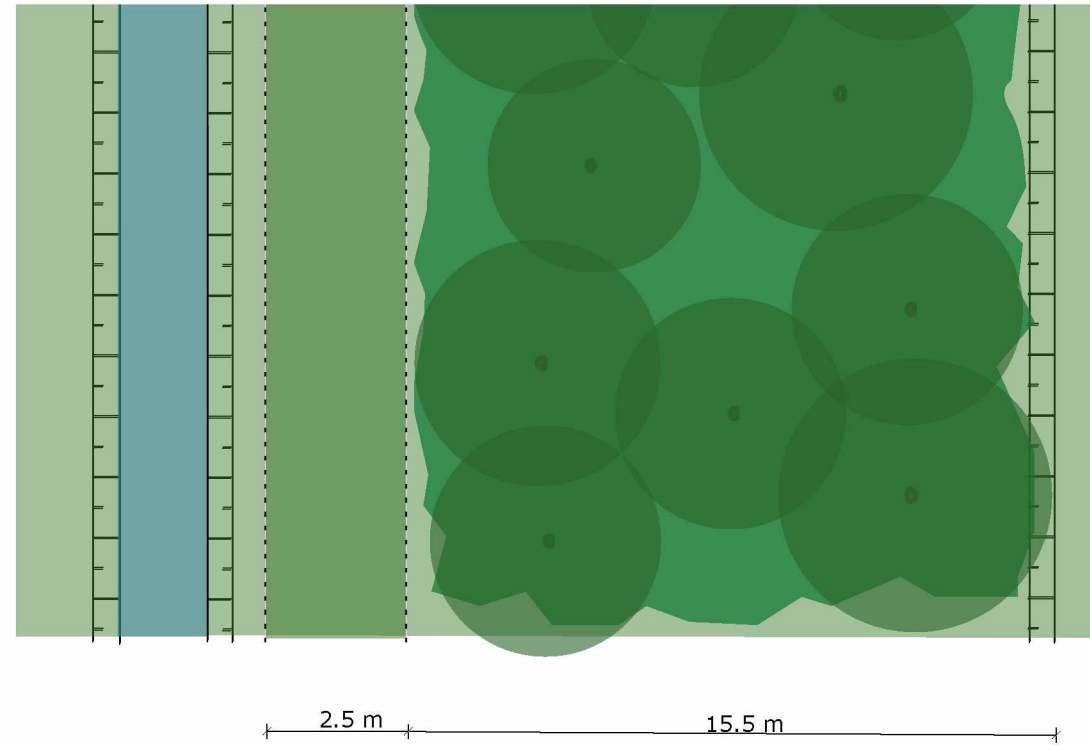
Vocht bosje - loodrecht op Koksteeg



Aan het einde van Raktstraat



G4r_g_vb Houtwal met graspad asymmetrisch



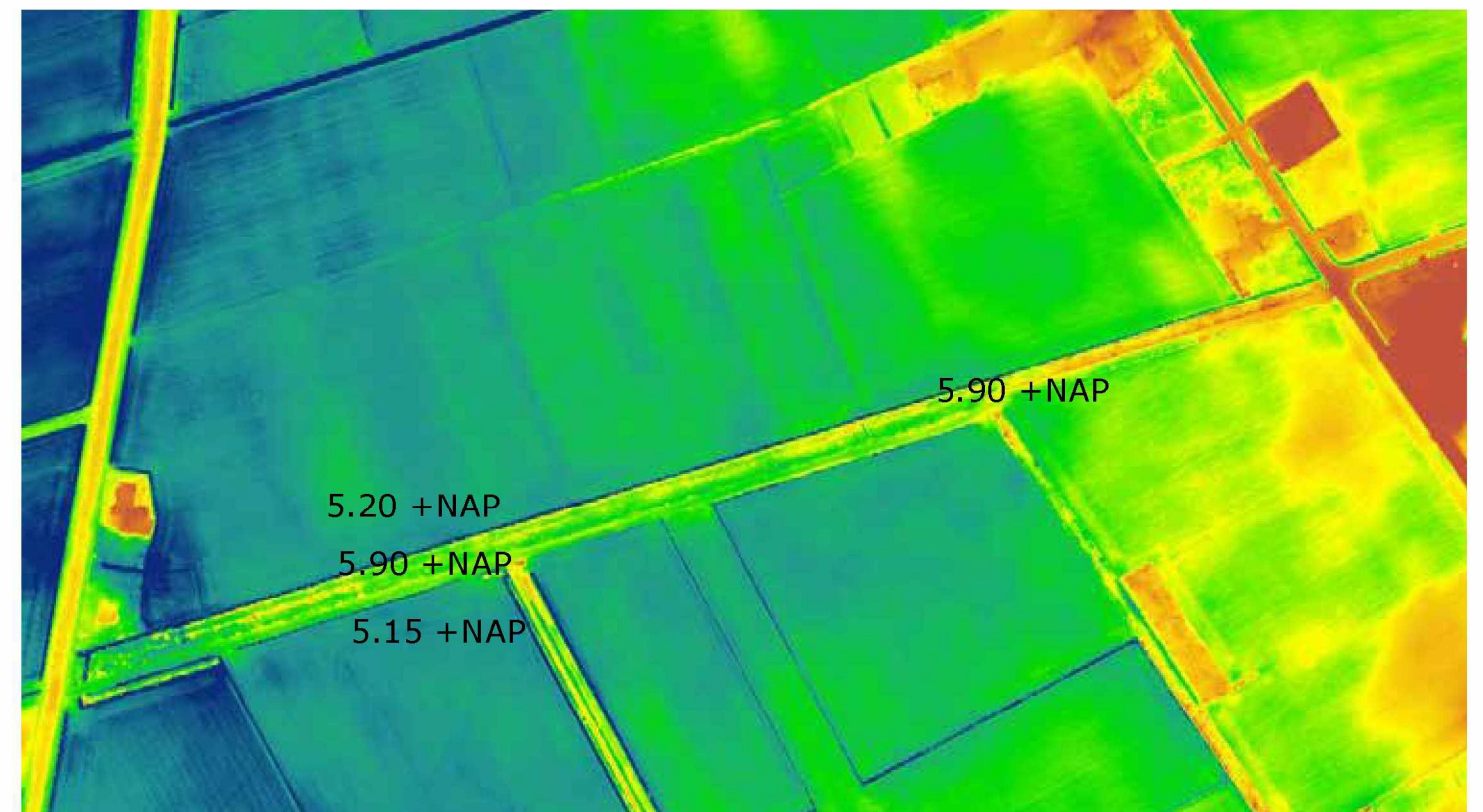
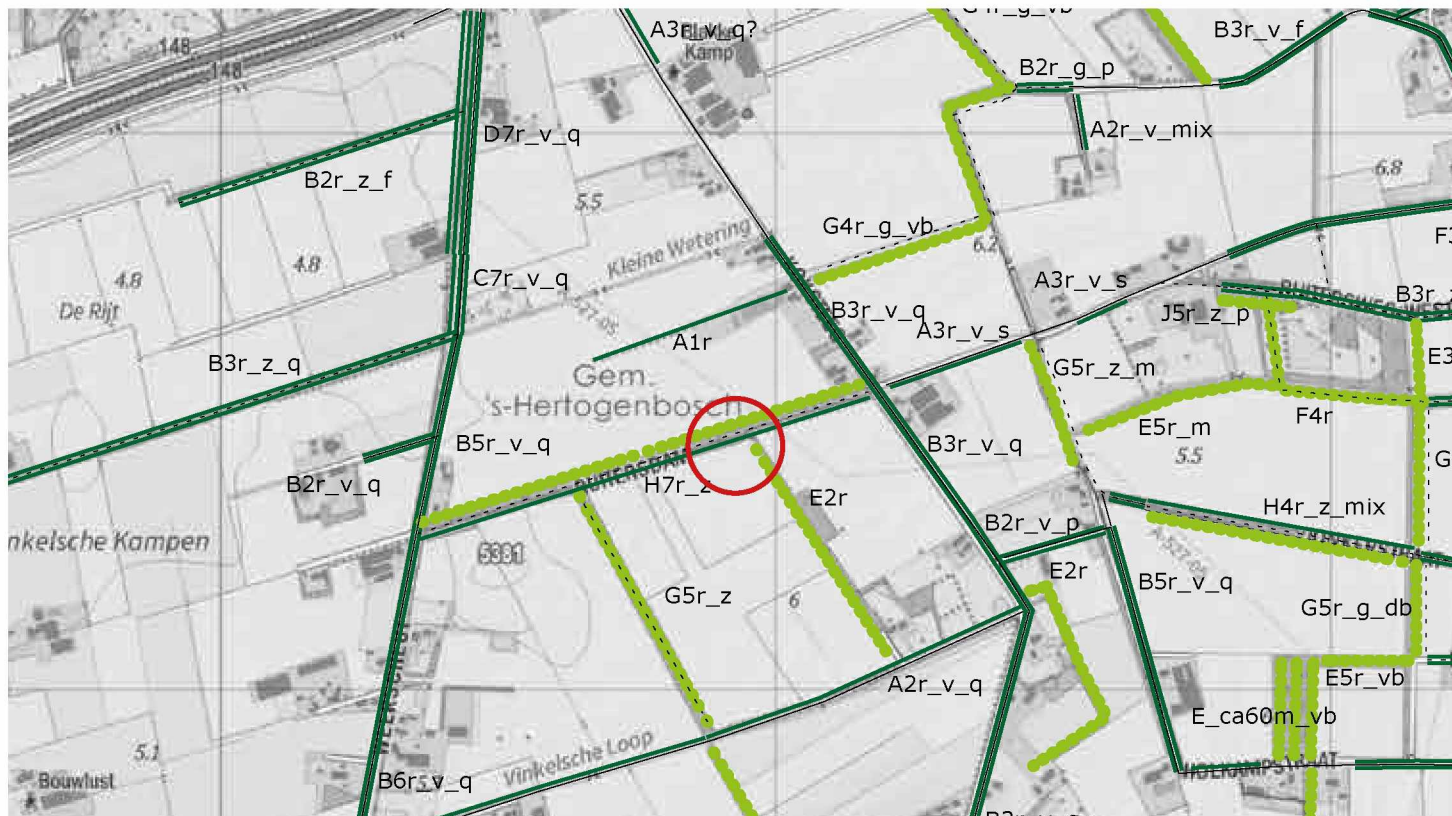
H7r_z_m Houtwal met pad asymmetrisch en 1 bomen rij



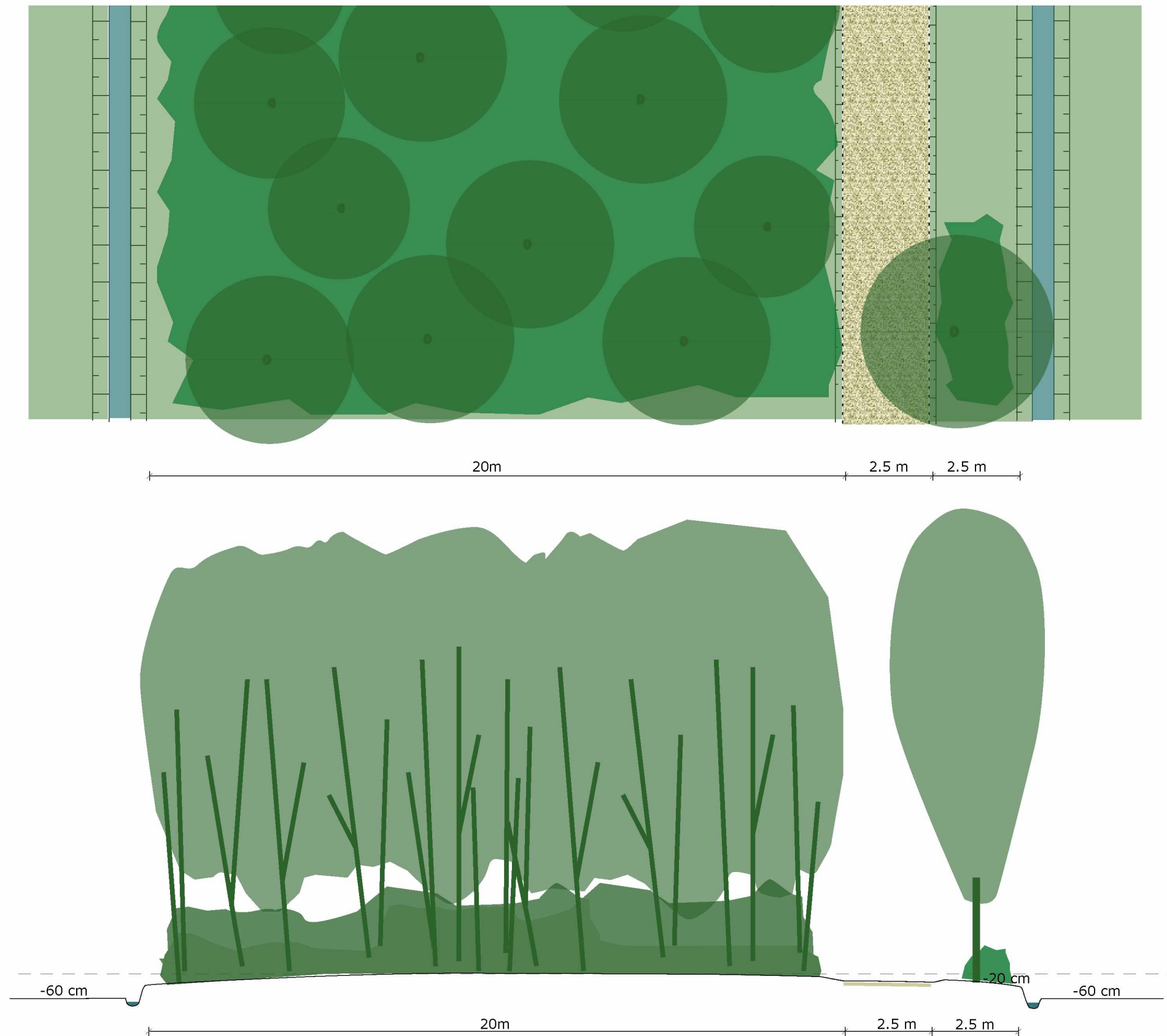
Ruitersdam



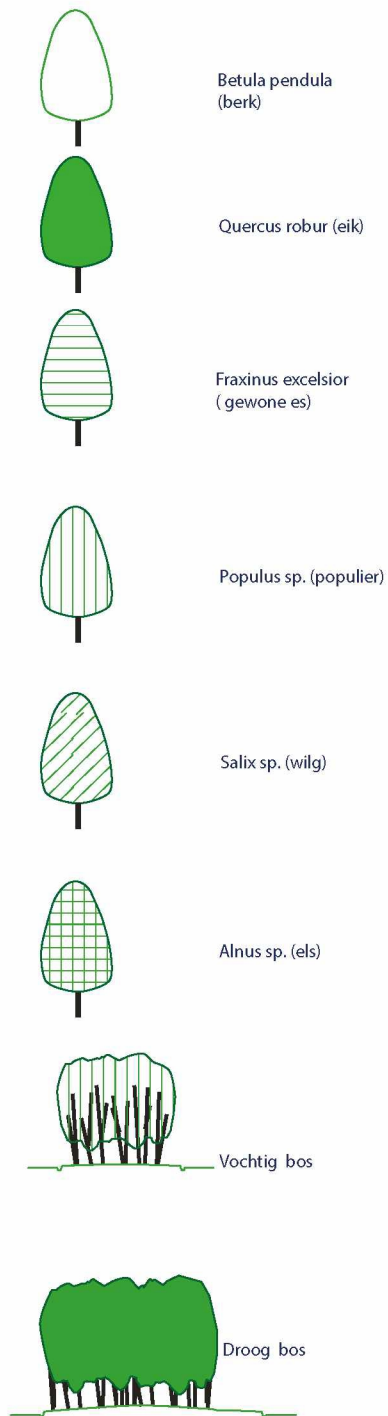
Vrije zicht naar houtwal vanuit Ruitersdam



H7r_z_m Houtwal met pad asymmetrisch en 1 bomen rij



Ambitie: zo robuust mogelijke bosopstanden rondom bedrijven



Inheemse soorten

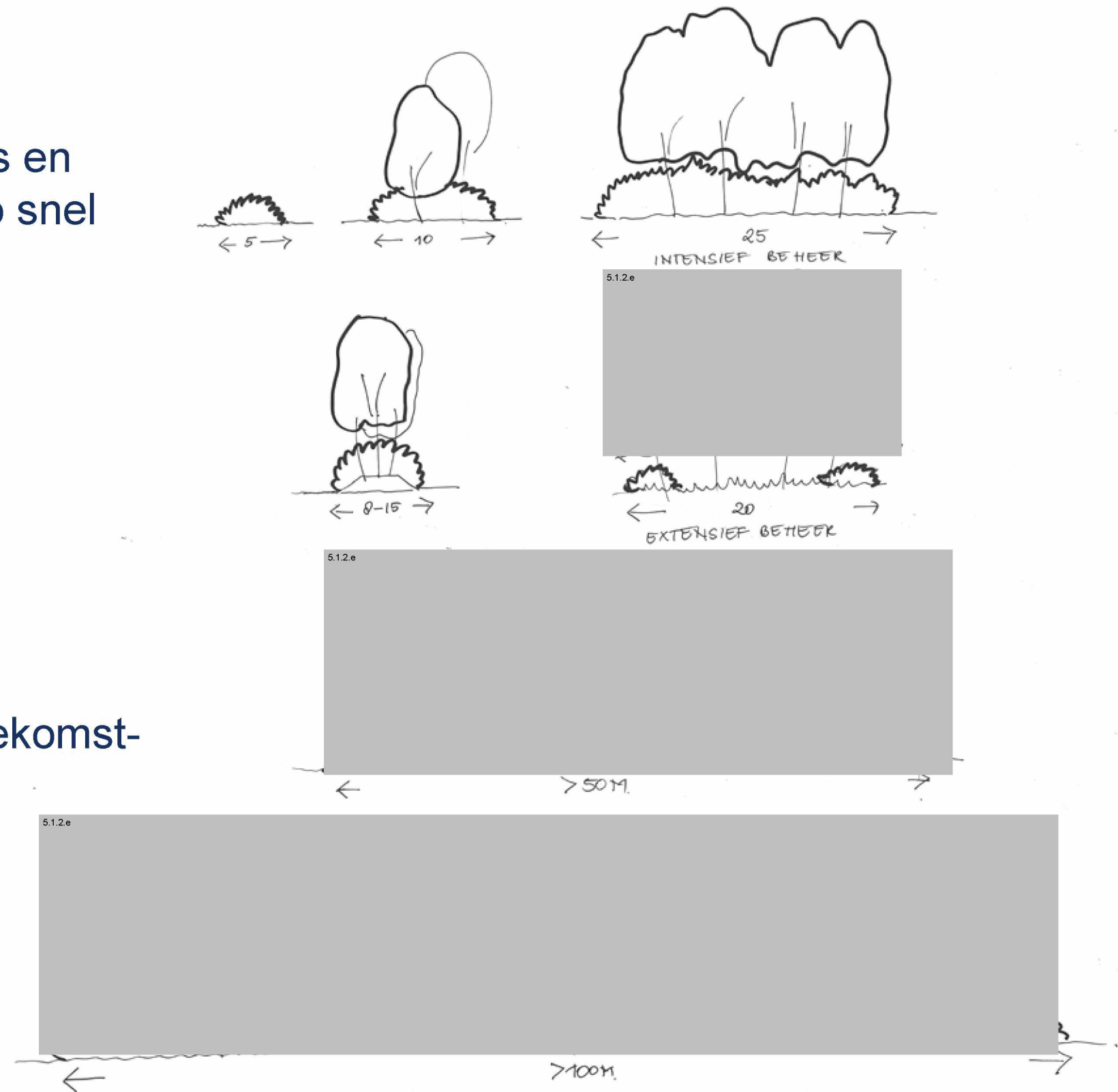
Werken met snelgroeiers en langzaamgroeiers om zo snel mogelijk visueel effect te hebben.

Wijker - Blijver systeem

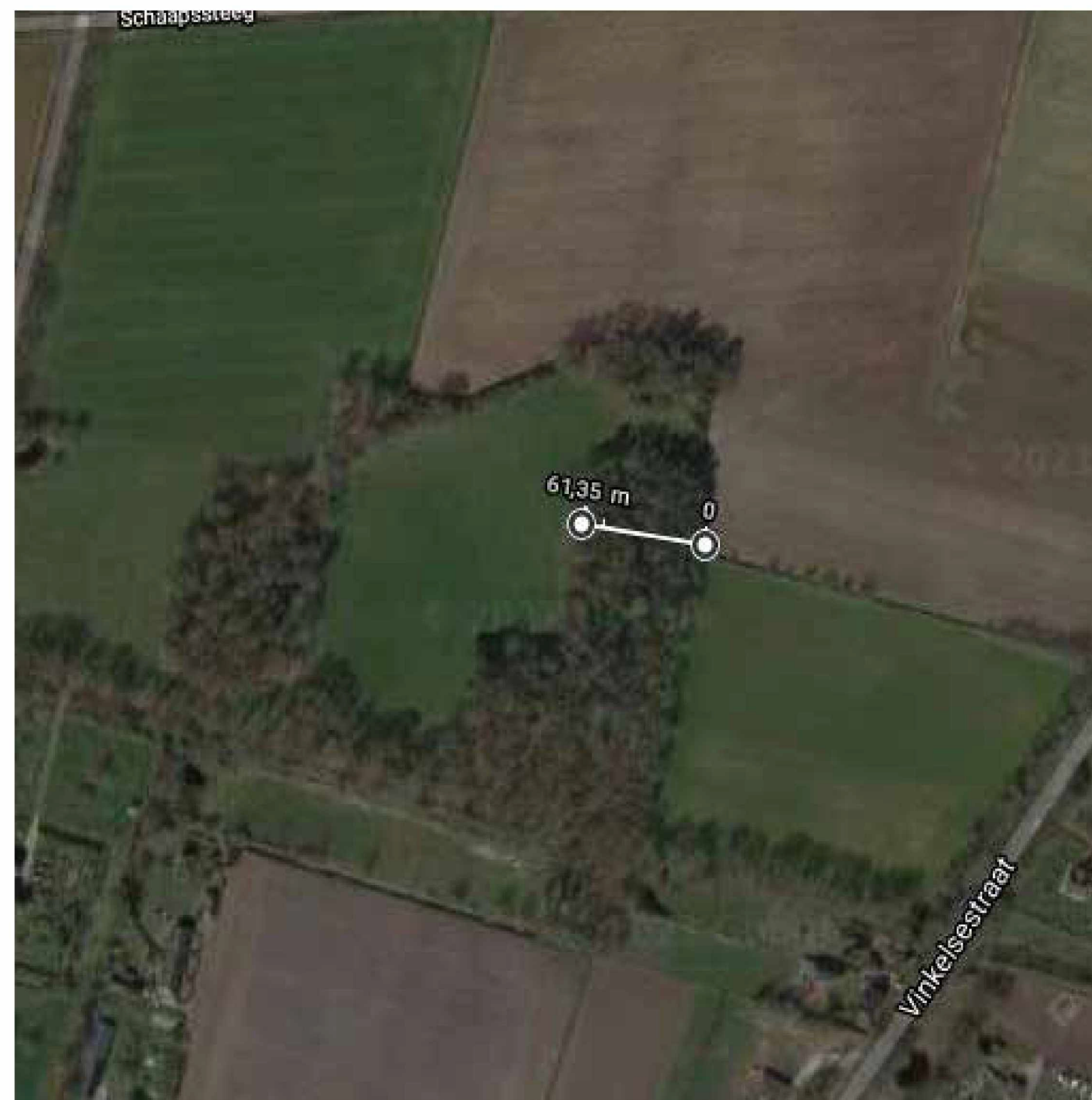
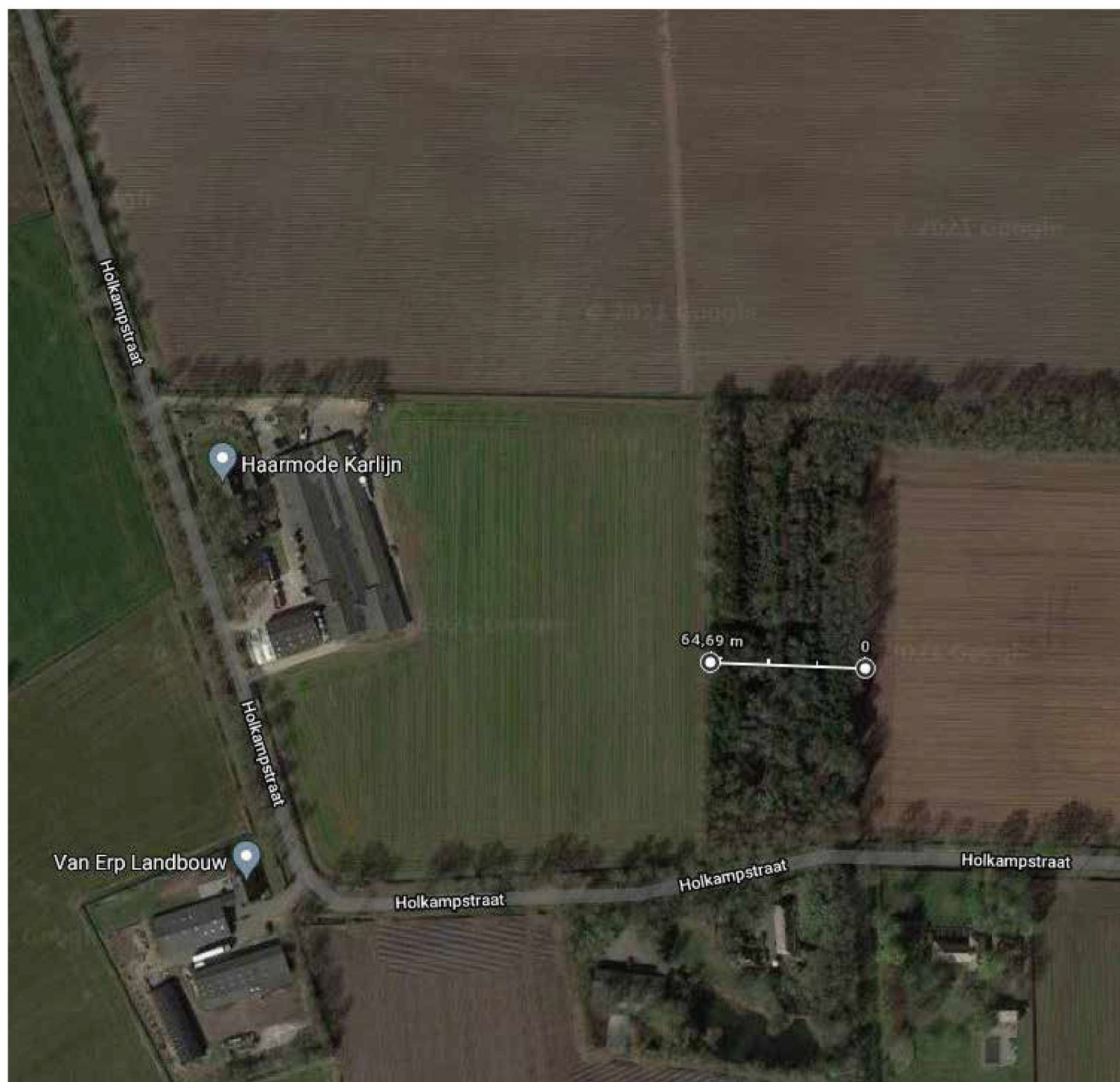
Heesterlaag

Snelgroeïende bomen

Langzaam groeiende toekomstbomen

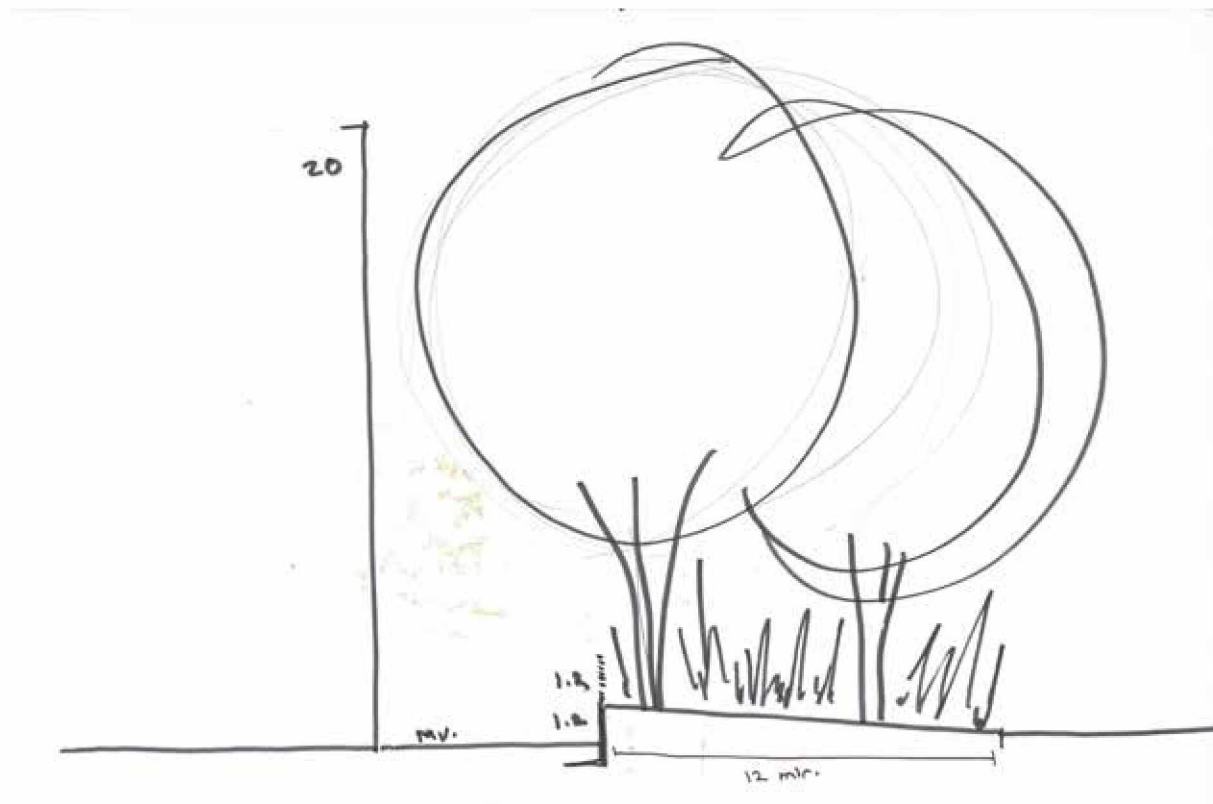


Maten bosopstanden in de omgeving





Referentie Vorstengrafdonk hekken en randafwerking



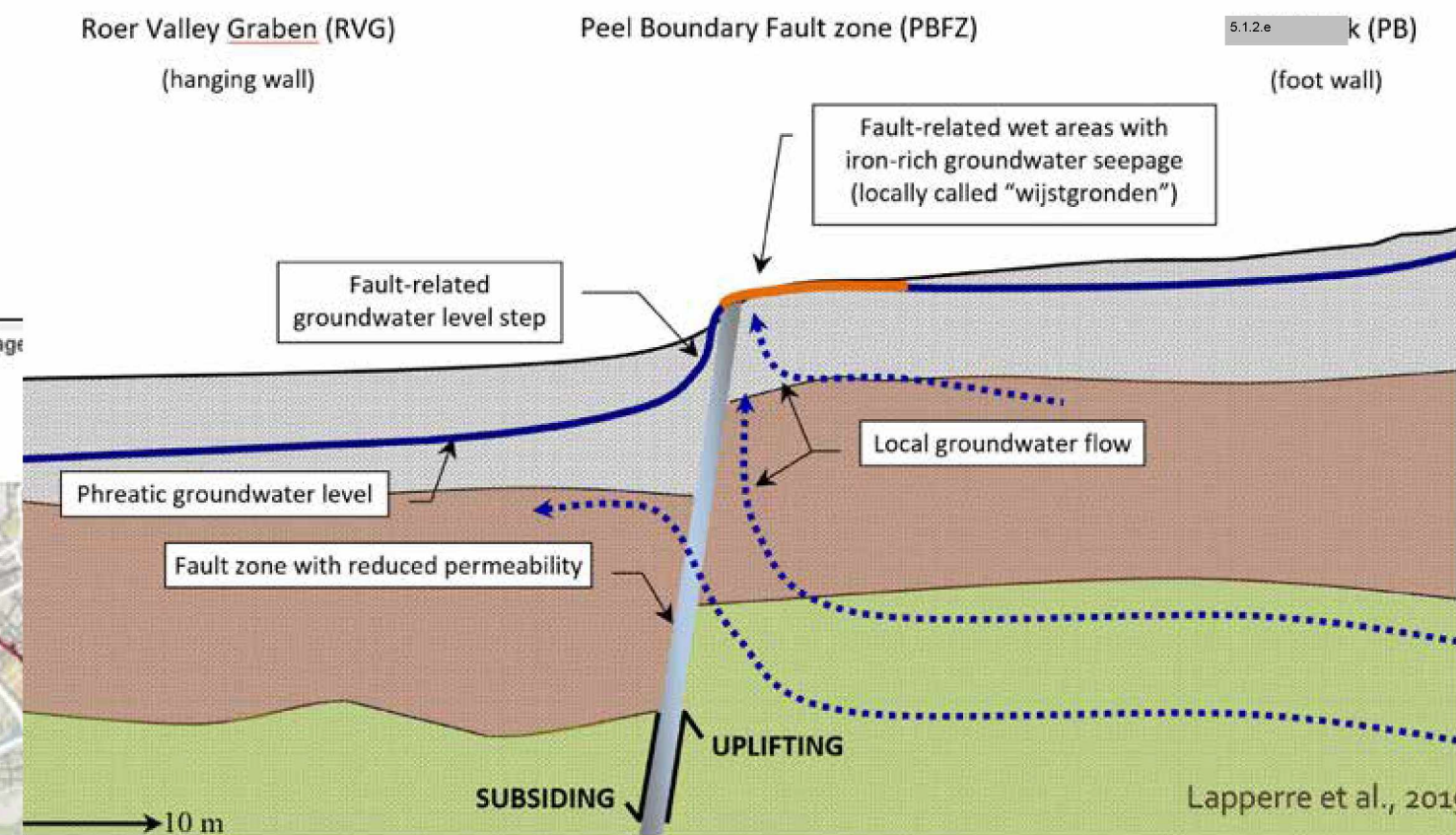
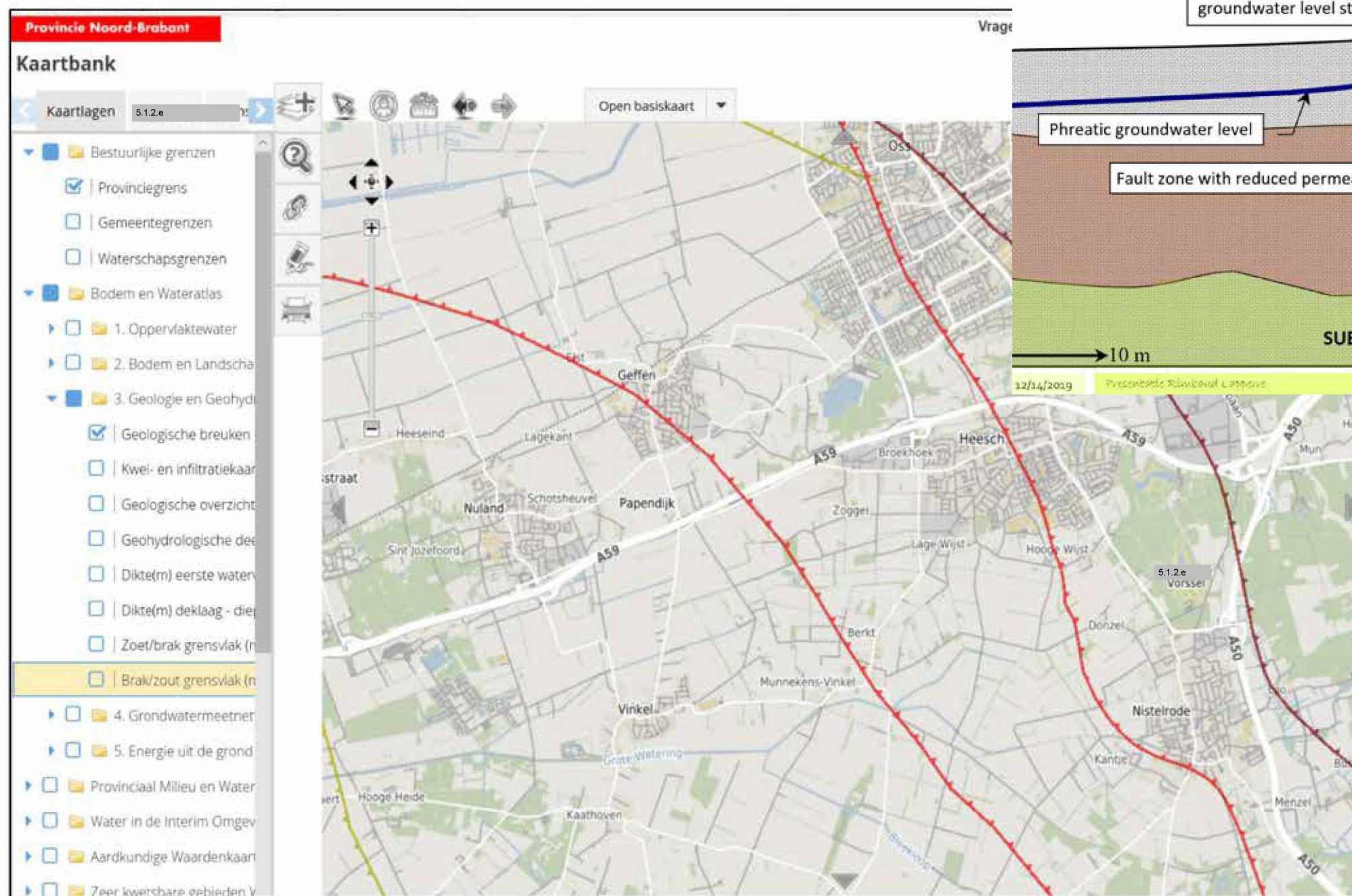
Buitenrand Vorstengrafdonk - kleine wal



Houtwal breedte ongeveer 10 meter

Bouwstenen water en wijst

Wijstverschijnselen onderzoek Limbaud Lamperre



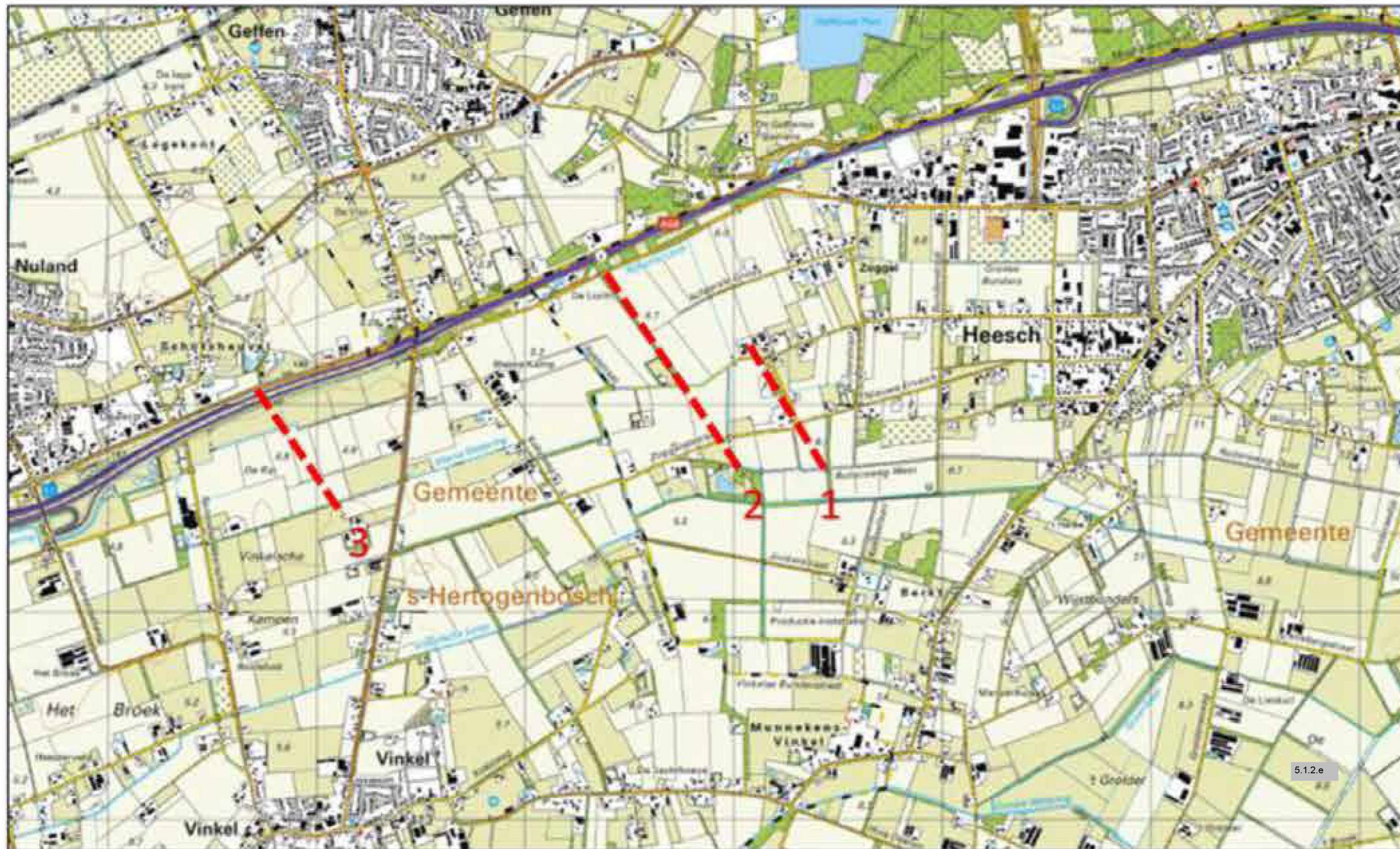


Wijstverschijnselen Weerscheut

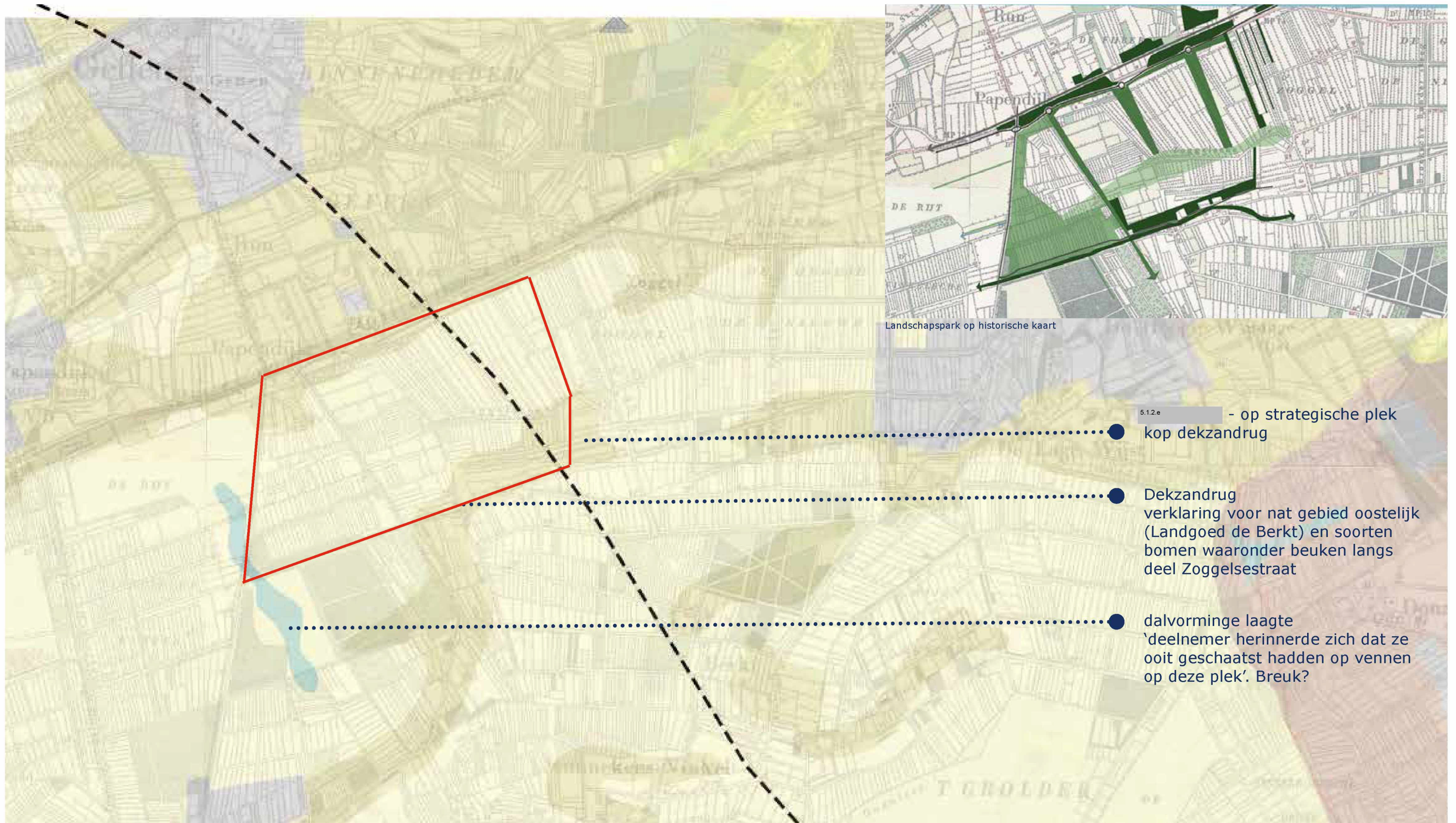


Wijstverschijnselen onderzoek Limbaud Lamperre

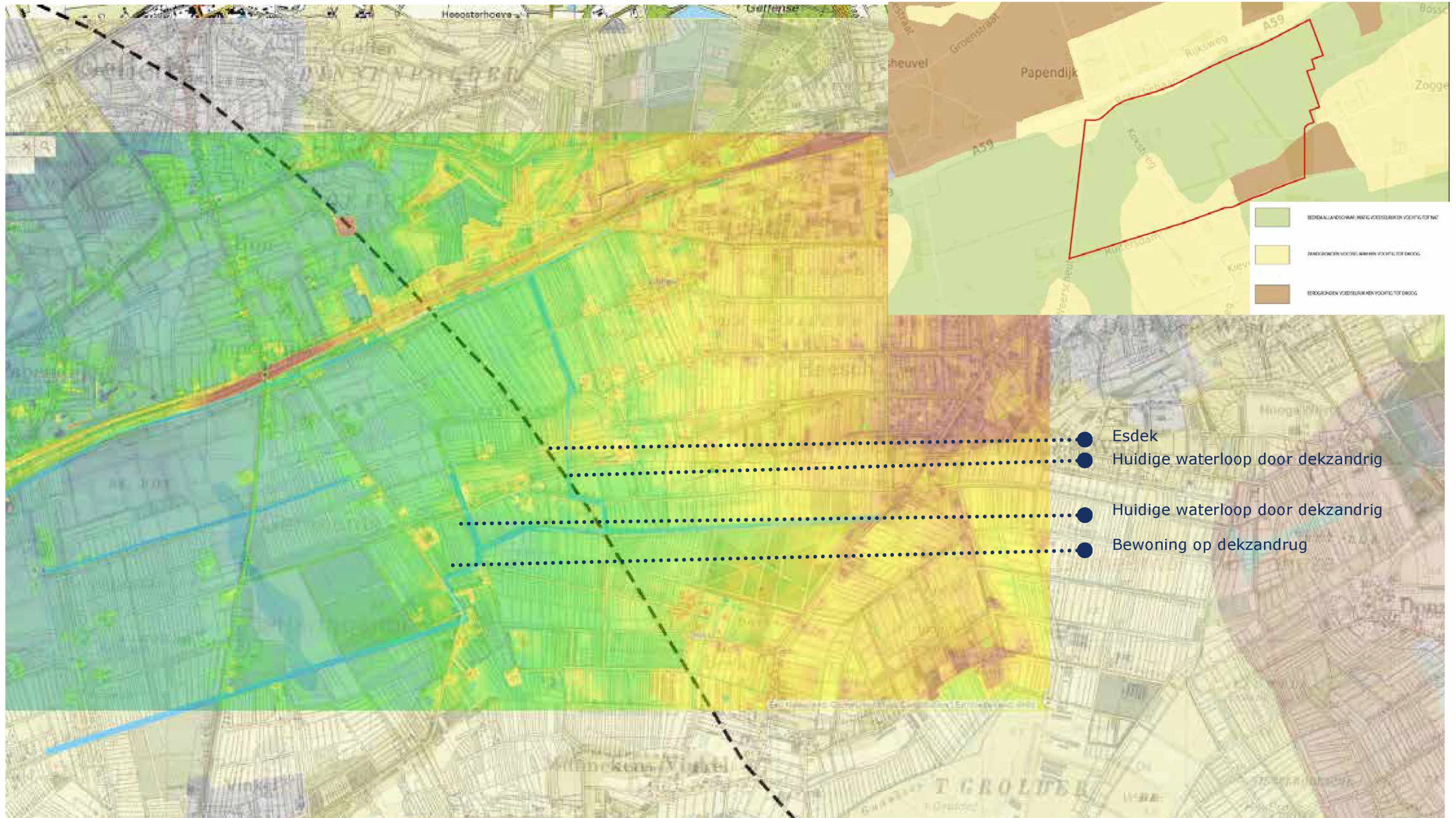
Niet één maar meerdere breuklijnen



Geomorfologiekaart over historische kaart



Geomorfologiekaart | historische kaart | AHN | huidige waterlopen



Geomorfologie - hoogte - water - landschapsstructuren - schets



Geomorfologie - hoogte - water - historische groenstructuren - schets



Visie watersysteem - scheiden waterkwaliteiten- vasthouden - infiltreren

schoonst

Natuurwater - wijst en kwelwater

Dakwater

Regenwater verharding en terreinen

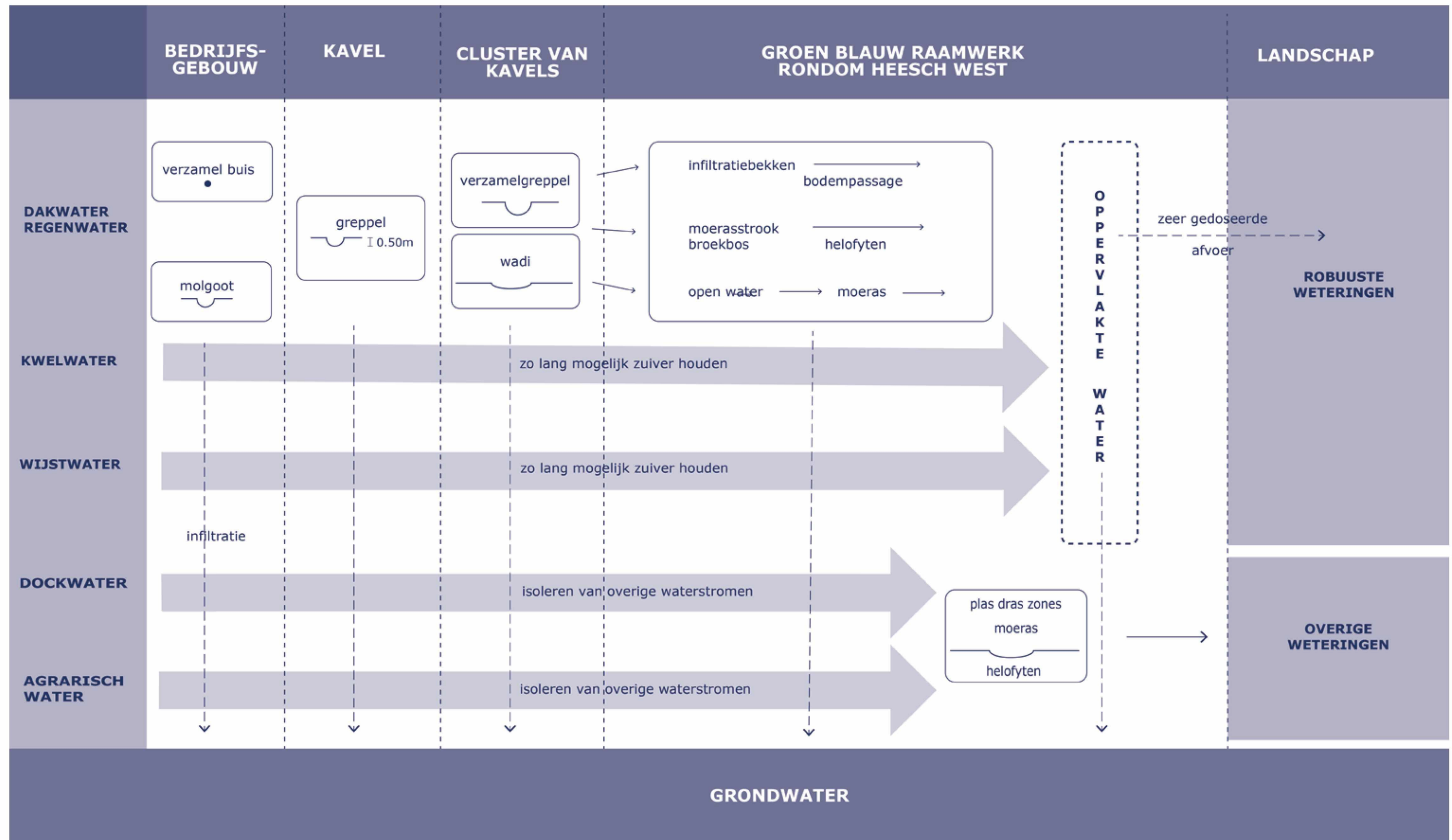
Dokwater

Afvalwater

vuil

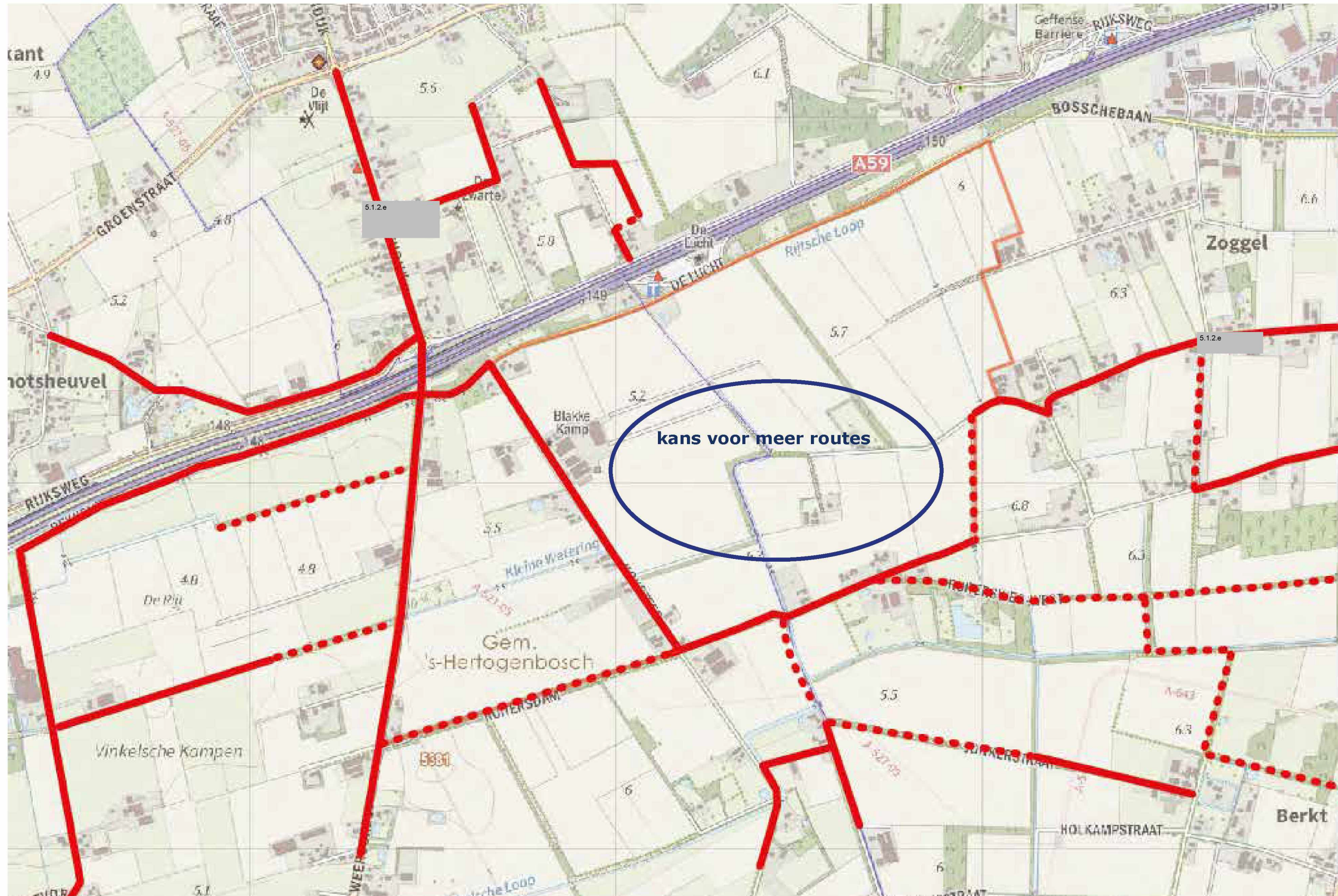


Visie watersysteem - vasthouden water - scheiden waterkwaliteiten

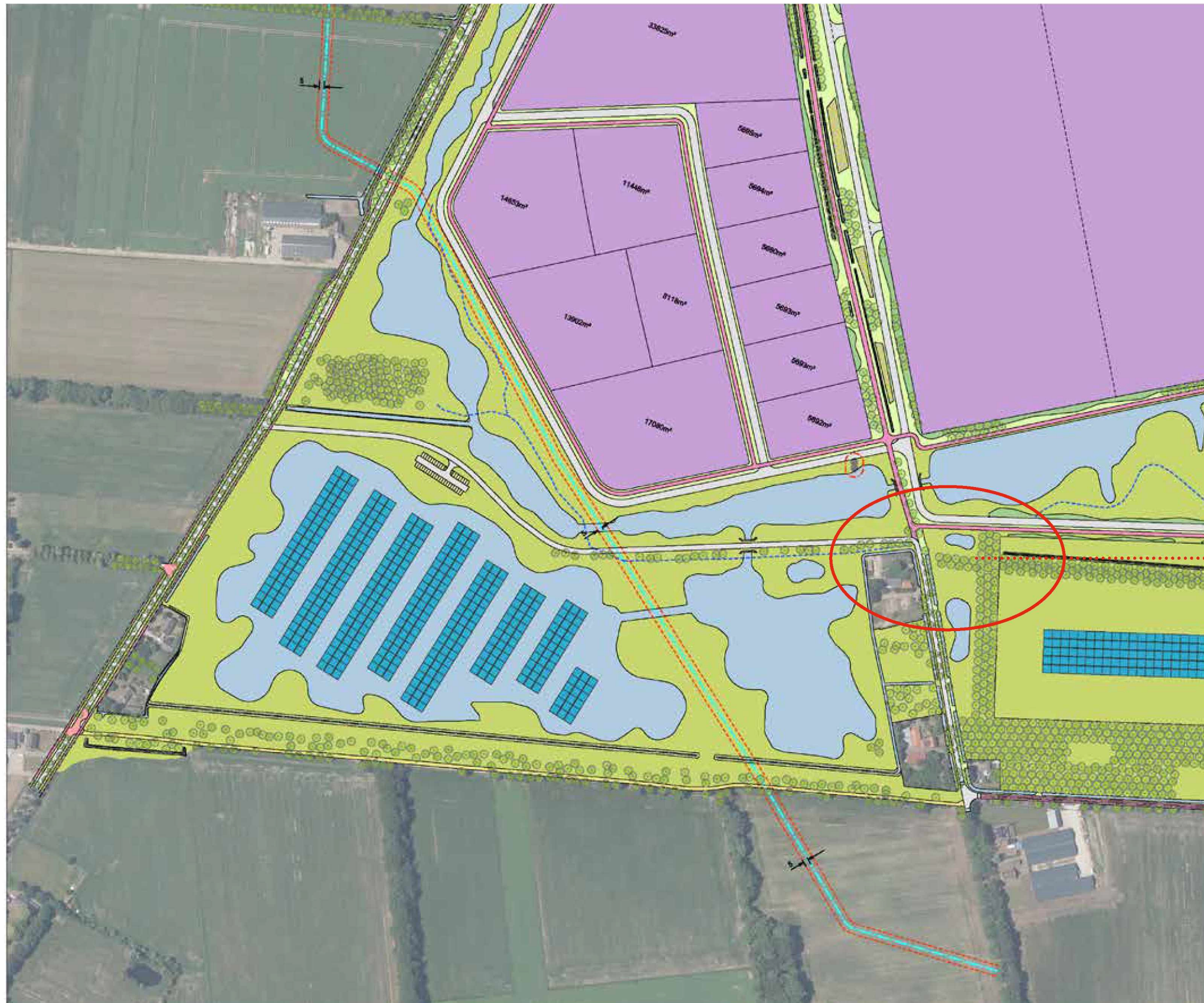


Bouwstenen Routes en wegen

Bestaande wandelroutes en kansen voor nieuwe connecties



Positie connectie Koksteeg - Weerscheut te ontwerpen



geen connectie tussen lokale verkeersstromen en verkeer bedrijventerrein

Eerste vertaling in schets

Schetsontwerp op luchtfoto



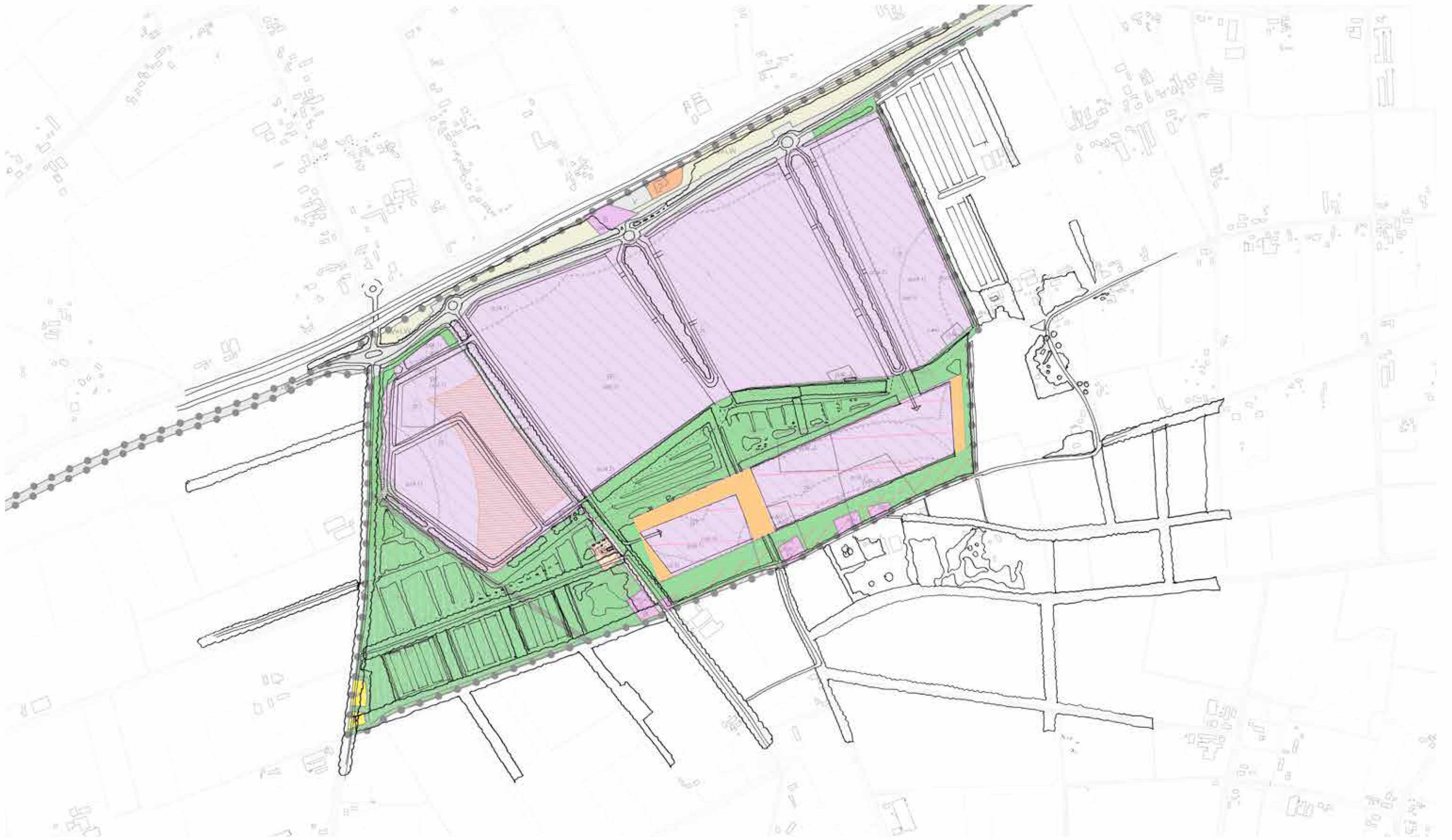
Referentiebeeld halfopen vochtig- dras natuurlandschap



Schtesontwerp ontsluitingsprincipes



Schetsontwerp op bestemmingsplan 80 ha opgave





Titel: Werkboek 4
Reflectie wandelingen, aanzet tot schetsontwerp
Heesch West bedrijventerein

Opdrachtgever: Gemeenschappelijke regeling Heesch West,
De gemeenten Bernheze, Oss en 's-Hertogenbosch

Uitgevoerd door: Kruit | Kok Landschapsarchitecten

Projectarchitect: 5.1.2.e

Ontwerpteam: 5.1.2.e

Tekst: 5.1.2.e

Illustraties | Foto's: 5.1.2.e Landschapsarchitecten, Internet

Plaats en datum: Eindhoven, 21 07-2021

Projectnummer: L2101

Documentnummer: L2101 R004

5.1.2.e Landschapsarchitecten

T: 5.1.2.e

M: 5.1.2.e 5.1.2.e

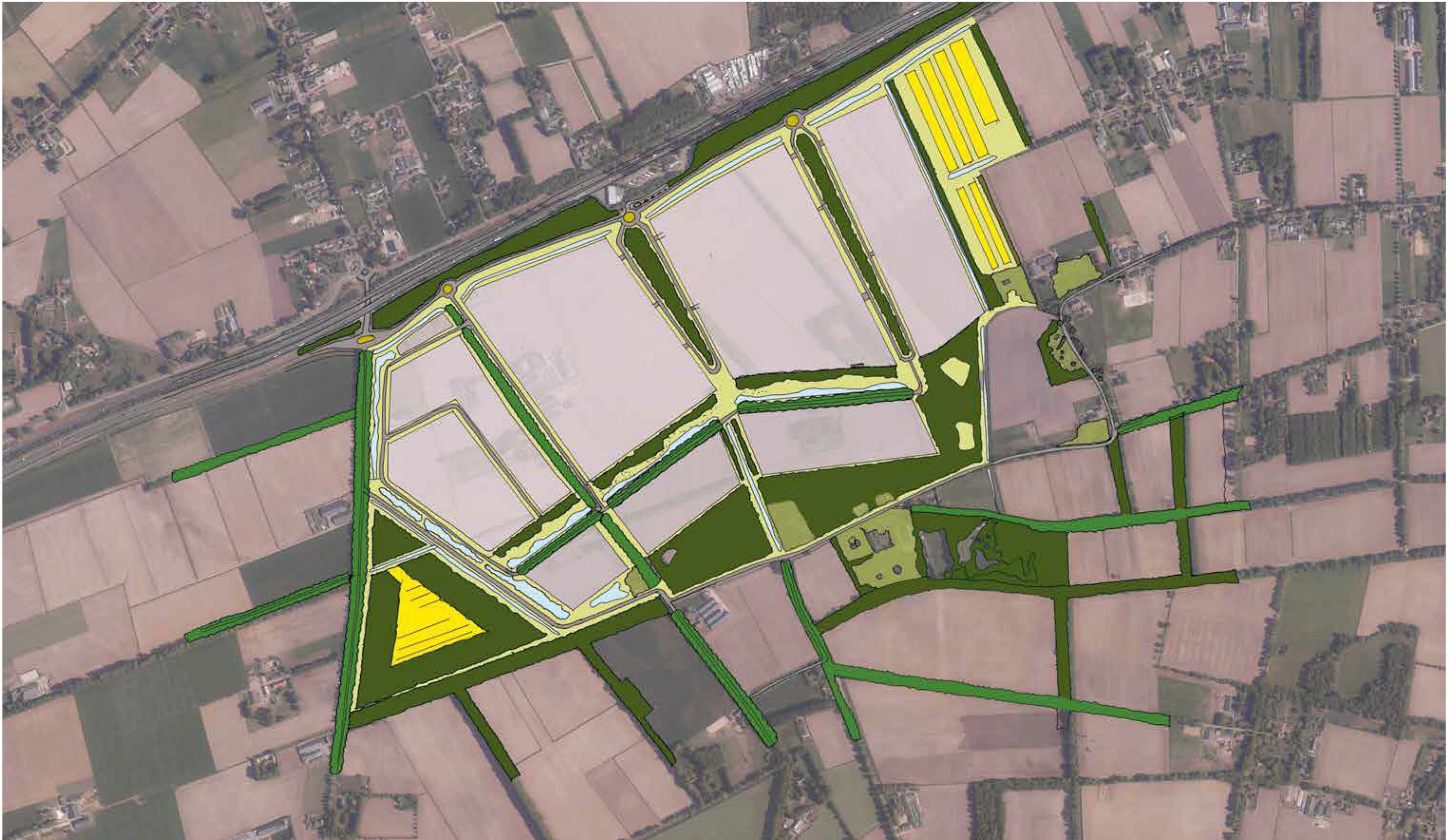
Vestiging Eindhoven (tevens postadres)
Strijp-S SWA 4.013

5.1.2.e

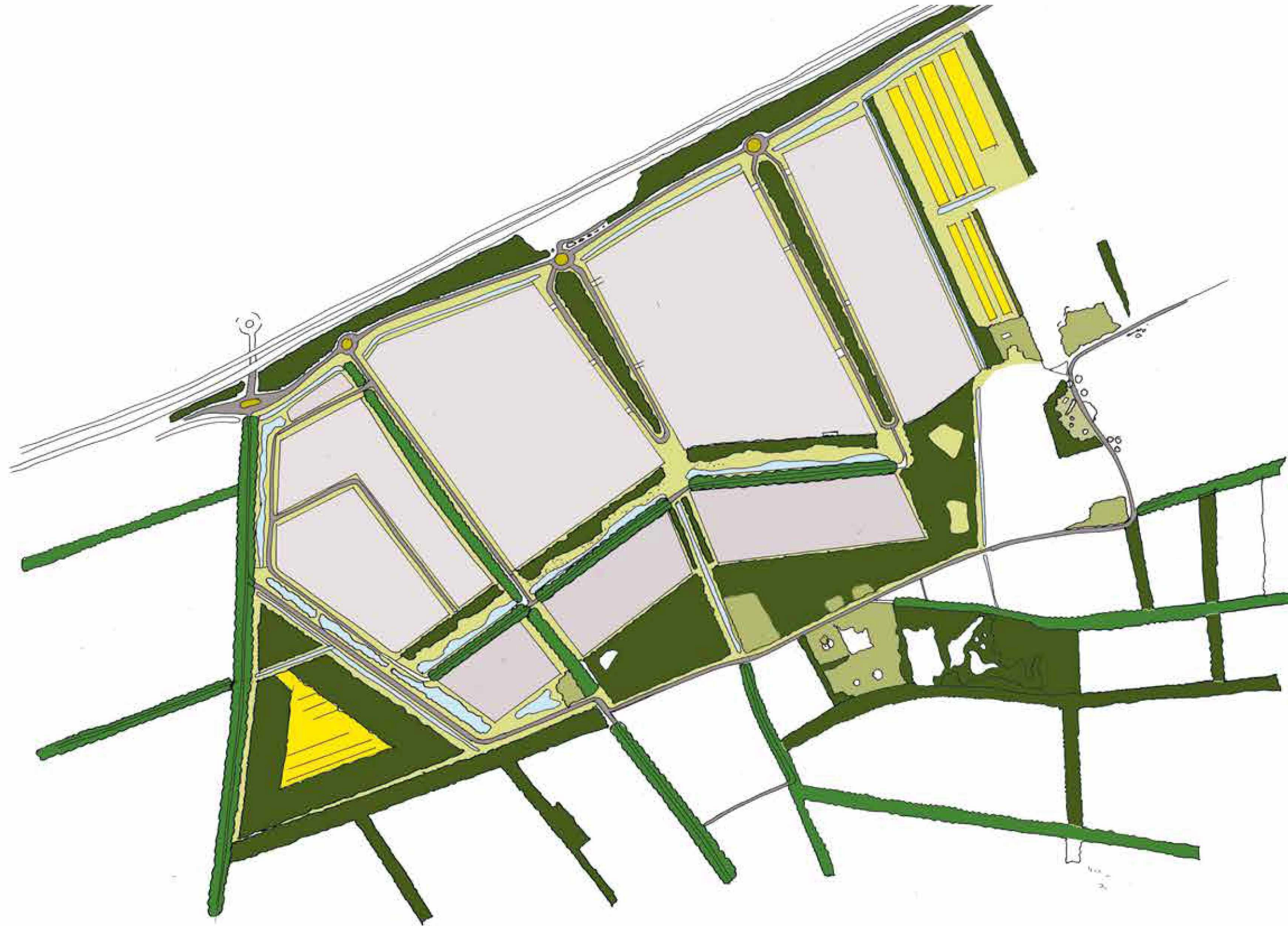
5.1.2.e

E: info@kruitkok.nl
I: www.kruitkok.nl

Schetsontwerp 2 op luchtfoto



Schetsontwerp 2



Ontsluitingsprincipes

