

Provincie Noord-Brabant

Gesprek waterschappen
PROGRAMMA
OVERGANGSGEBIEDEN
Natura 2000 & NNP's

25 maart 2025



Waarom overgangsgebieden?



Versterken natuur binnen
Natura 2000 gebieden (VHR)

Versterken waterafhankelijke
natuur in NNP's (KRW)



Brabant Open Houden

→ NDA's

→ KRW



Concrete stappen in
het landelijk gebied

Wat is een overgangsgebied in het programma onder de Omgevingswet?

Inrichtingsmaatregelen

Grondinstrumenten

Extensieve bedrijfsvoering

Voor een deel strengere regels



Een overgangsgebied is breder dan de 500m zone in de OV

Inzoomen op drie onderdelen

3

2

1

Inzoomen op drie onderdelen

1. Invulling overgangsgebieden

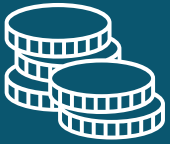
2. Grondinstrumenten en financiën

3. Participatie en planning

3



2



1



Invulling overgangsgebieden

3

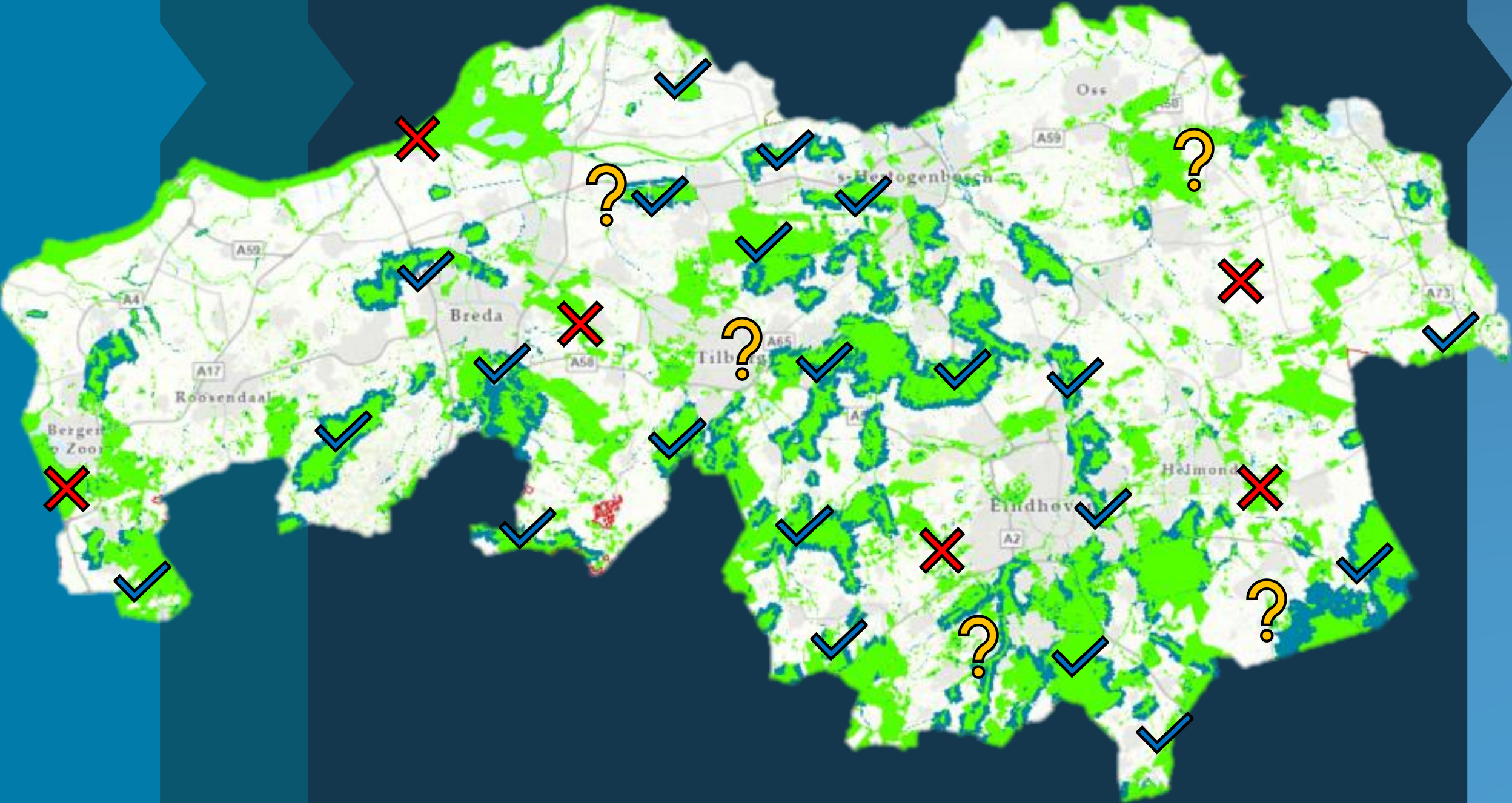


2



1





Scenario's omvang zone

- Gebruik maken van bestaande zone AZW
 - o A en B deel mogelijk
- Inzet op landgerelateerde N2000-gebieden
- Delen die nat worden toevoegen?
- Zone Peel verkleinen?
- NNP's toevoegen?

Financiën bepalende factor voor omvang

3



2



1



Beschermingsregime

Bestaand regime in AZW aanscherpen (per 2030 / 2032)

1. het accepteren van het voor natuur benodigde waterpeil
2. het beperken van emissies van nutriënten
3. het beperken van emissies van gewasbeschermingsmiddelen

Bestemming blijft landbouw – zoeken naar optimum

Voorzienbaarheid/transitieperiode

Maatwerk bij vergelijkbaar doelbereik mogelijk?

3



2



1



CLM onderzoek

- Maatregelen voor verminderen emissies nutriënten en gewasbeschermingsmiddelen (via water en lucht)
- Kwalitatief scoren op:
 - Effectiviteit (en zekerheid van effectiviteit)
 - Financiële impact (kosten/gederfde inkomsten)
 - Technische inpasbaarheid in de bedrijfsvoering
 - Risico op afwenteling / kansen op meekoppeling
 - Handhaafbaarheid
- Voor verschillende teelten(groepen)
- Relatie met grondwaterstand: is teelt mogelijk en effectiviteit maatregel

CLM onderzoek

Gewasbeschermingsmiddelen

- Verbod op bepaalde type middelen
- Alleen biologisch gecertificeerde teelten, laagrisico middelen of On the way to PlanetProof of Beter Voor toestaan
- Spuitvrije zone langs opp. water
- Erfemissie minimaliseren
- Techniek: spotspraying
- Afspoeling beperken (wavelrol)
- Afdichten of verwijderen drainage

Nutriënten

- Bemestingsmaatregelen
- Bouwplanmaatregelen
- Drainage-maatregelen
- Bufferstroken
- Afspoeling beperken (wavelrol)

Doelvoorschriften

- KPI's
- Milieubelastingspunten / MIG
- N-residue metingen
- Op gebiedsniveau

Inzet grondinstrumenten

3



2



1



Inzet grondinstrumenten

- Belangrijk voor perspectief agrariërs
- Stimulerend instrumentarium van belang voor voorzienbaarheid
- Regeling(en) nodig bij vaststellen programma/wijziging OV
- Staatssteun! → herwaarderen grond

3



2



1



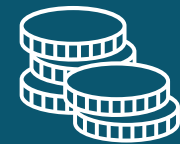
Mogelijkheden voor inzet instrumentarium

- Regeling vanuit groenblauwe catalogus voor herwaardering (motie PS)
- Anlb/ANB langjarig
- Graasdierhouderijregeling (staatssteun?)
- Gronden aankopen in projecten (zelf of via MOK's overheden)
- WILG
- Nadeelcompensatieregeling?

3



2



1



Nadeelcompensatie wanneer OV in effect gaat (2030/2032)

Beschikbare middelen (nu voorzien)

Voorzienbaarheid

Nodig

KRW vanuit huidige MOK's

Realisatie NNN (bij keuze scenario)

LPN inrichting

Groenblauwe dooradering

500 mln/jaar landelijk voor agrarisch natuurbeheer

80 miljoen no regret extensivering

3



2



1



Beschikbare middelen (mogelijk)

- Natuurherstelverordening?
- Ministeriële Commissie? → inzet lobby
- EU middelen?

Niet alles nodig op korte termijn (deel via schadeuitkering in 2030/2032)

→ Werken aan financiële strategie

3



2



1



Participatie en planning

3



2



1



Participatie en planning

Participatie is verplicht

Bouwstenen participatie:

- Specifiek en gericht
 - Koepelorganisaties en medeoverheden
 - GGA-gebieden (ambtelijk en bestuurlijk)
 - Grondeigenaren en gebruikers



Input vanuit participatieproces moet worden geborgd.
Participatie voor de zomerreces is uitgangspunt.

Vragen?

Link met beleid van waterschappen in AZW
Meedenken of formuleren 'accepteren
waterpeil'

Risico's?

Betrokkenheid bij participatie

....

....



3



2



1



Vragen

- Wat is er nodig om na 'accepteren waterpeil' in de verordening hier concreet invulling aan te gaan geven en wat is daarbij de rol van het waterschap?
- Relatie met beregeningsbeleid?
- Risico dat we versnipperd in overgangsgebieden individuele ondernemers subsidie of herwaardering aanvragen en toegewezen krijgen, waardoor we niet in een deelgebied peilen kunnen gaan opzetten. Suggesties?

Vervolgafspraken

- Hoe betrekken?
- Vervolgoverleg?
- Etc

Provincie Noord-Brabant

Bedankt voor de aandacht!

25 februari 2025

