

**Provincie Noord-Brabant**

Stand van zaken  
PROGRAMMA  
OVERGANGSGEBIEDEN  
Natura 2000 & NNP's

11 maart 2025



## Waarom overgangsgebieden?

- Versterken natuur binnen Natura 2000 gebieden (VHR)
- Versterken waterafhankelijke natuur in NNP's (KRW)

## Brabant Open Houden

- NDA's
- KRW
  
- Concrete stappen in het landelijk gebied

## Wat komt er in het programma overgangsgebieden?

- Het beleid voor overgangsgebieden
  - Gebied rondom N2000-gebied/natte natuurparels
  - Waar een vergaande vermindering van emissies nutriënten en gewasbeschermingsmiddelen en aangepaste waterpeilen nodig zijn
  - Dit betekent extensivering en/of vergaande verduurzaming van het (agrarische) grondgebruik.
- Inzet van instrumenten
  - Inrichtingsmaatregelen (bv LPN 2<sup>e</sup> fase)
  - Financiële instrumenten (bv no-regret middelen)
  - Grondinstrumenten (kavelruil, WILG)
  - Gebiedsprocessen GGA
  - Aanpassen omgevingsverordening: vanaf 2030/2032 strengere regels in een deel van het gebied

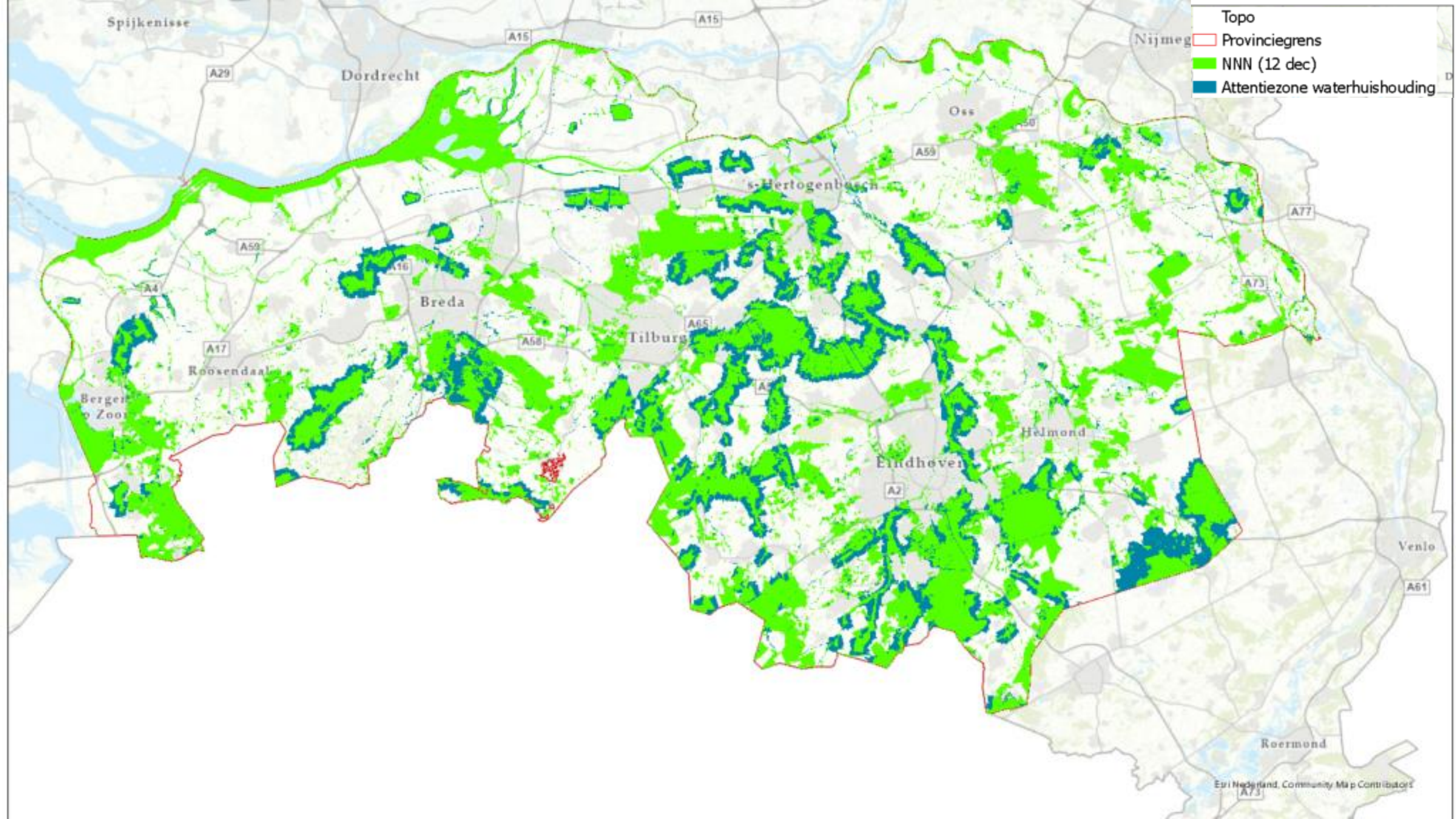
## Waar overgangsgebieden?

Advies vanuit inhoud:

- Rondom de landgerelateerde Natura 2000-gebieden (de 17 stikstofgevoelige N2000-gebieden)
- Langs Natura 2000-beken
- Rondom Natte natuurparels
- (Niet rond watergerelateerde N2000-gebieden (bv Markiezaatmeer, Biesbosch))

Omvang zone in Omgevingsverordening

- Basis is de huidige Attentiezone Waterhuishouding (circa 500 m)
- Lijkt voor het overgrote deel ruimte te kunnen bieden aan de herstelopgave voor N2000
  - Op sommige plekken aangrenzend aan N2000 ligt geen AWH, daar toevoegen?
  - Aanvullende locaties voor herstelmaatregelen buiten 500 meter toevoegen?
  - Omvang zone Natura 2000 beken?
- Maatwerk begrenzing mogelijk in gebieden



## Waarover gaat het beschermingsregime in de zone?

- Aanscherpen huidige regels AWH:
  1. Accepteren peil (-> uitwerking door waterschappen/gebiedsproces)
  2. Regels t.b.v. verminderen emissies nutriënten (door aanwending mest)
  3. Regels t.b.v. verminderen emissies bestrijdingsmiddelen

*N.B. Berekening via beregeningsbeleid waterschappen*
- Uitgangspunt: generieke regels, met mogelijkheid tot maatwerk  
→ Voor mest en bestrijdingsmiddelen onderzoek CLM
- Regels gaan gelden vanaf 2030/2032
  - Ondersteunen transitie naar aangepast grondgebruik (zie instrumenten)
  - Voorzienbaarheid, is niet hetzelfde als geen schadeplicht → dempt schadeplicht, onduidelijk hoeveel
  - Tijd om met een maatwerkvoorstel te komen (onder voorwaarde van minimaal hetzelfde doelbereik)

## Financiën

Toereikende financiën belangrijke voorwaarde voor uitvoering

### Afhankelijkheden

- Bestaande en nieuwe middelen
  - No regret, Anlb, ANB, NNN, LPN
- Omvang gebieden
- Perspectief landbouw → verdienmodel
- Beperkingen
- Voorzienbaarheid

→ (Financiële) scenario's maken en toewerken naar een optimum

## Planning en participatie

Q1 opzet programma en lopende onderzoeken CLM

Q2 participatie (Brabantbreed en GGA's)

- Overleg met waterschappen, landbouworganisaties etc.
- GGA-gebieden (ambtelijk en bestuurlijk): hoe komen we tot een optimum?
- Aanschrijven grondeigenaren -> 3 of 4 (regionale) bijeenkomsten

Begin Q3 vaststelling ontwerp-programma– idealiter gelijktijdig met wijzigen OV

Q3/4 Terinzage legging ontwerp-programma

Q4/Q1 2025 Vaststelling definitief programma

