

- Legenda**
- Bestaande situatie
 - PIP-grens
 - Kadastergrens
 - Randverharding rijbaan
 - Randverharding fietspad
 - Randverharding voetpad
 - Markering
 - Rammeelstrook
 - Wegas
 - Geleiderail/barriër
 - Talud
 - Watergang
 - Onderdoorgang
 - Weg op kunstwerk
 - Duiker
 - Te verwijderen geluidscherm
 - Bestaand geluidscherm
- Bestaande Kabels & Leidingen**
- Buistelling gevaarlijke inhoud
 - Gas hoge druk
 - Bestaande kabels en leidingen

Opmerkingen

Maatvoering in meters tenzij anders aangegeven.
 Hoogtemaatvoering in meters t.o.v. NAP.
 Ondergrond is samenvoeging van OTB & BGT
 Geïntegreerde ontwerpen van:

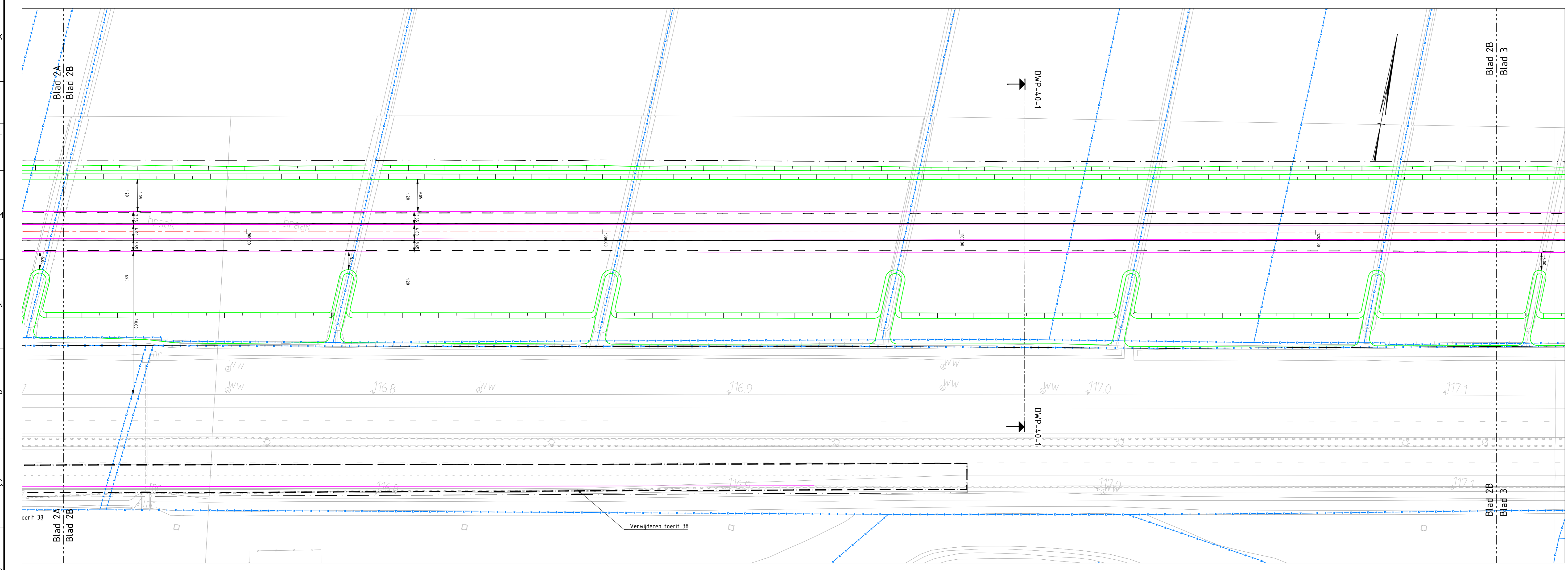
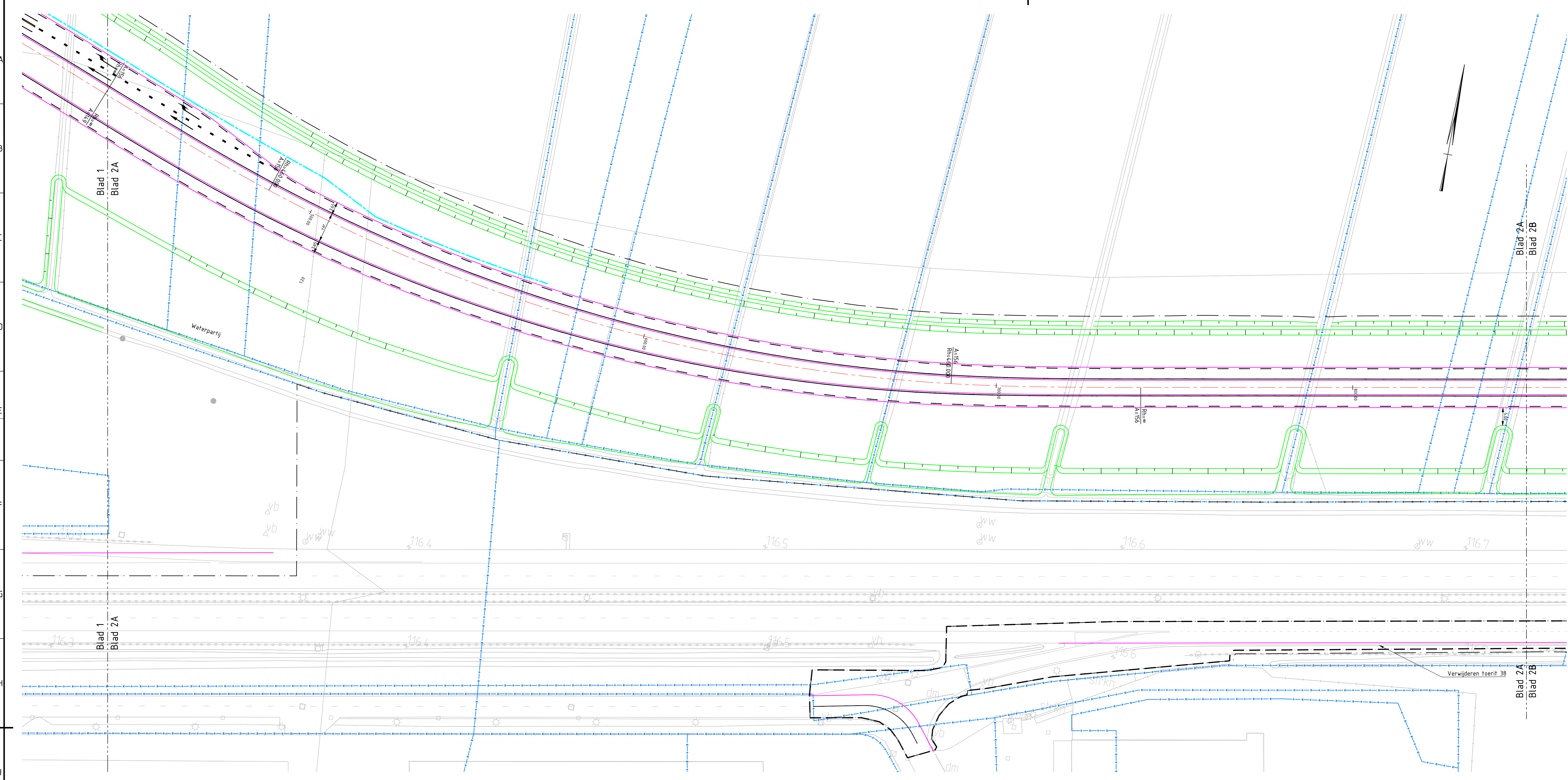
- VO Snelheidsroute
- VO NBinfra aansluiting 40,43 en 45
- VO IRV Delft
- VO (Bureau LRN)
- EVZ

Volgende PIP documenten zijn verwerkt:

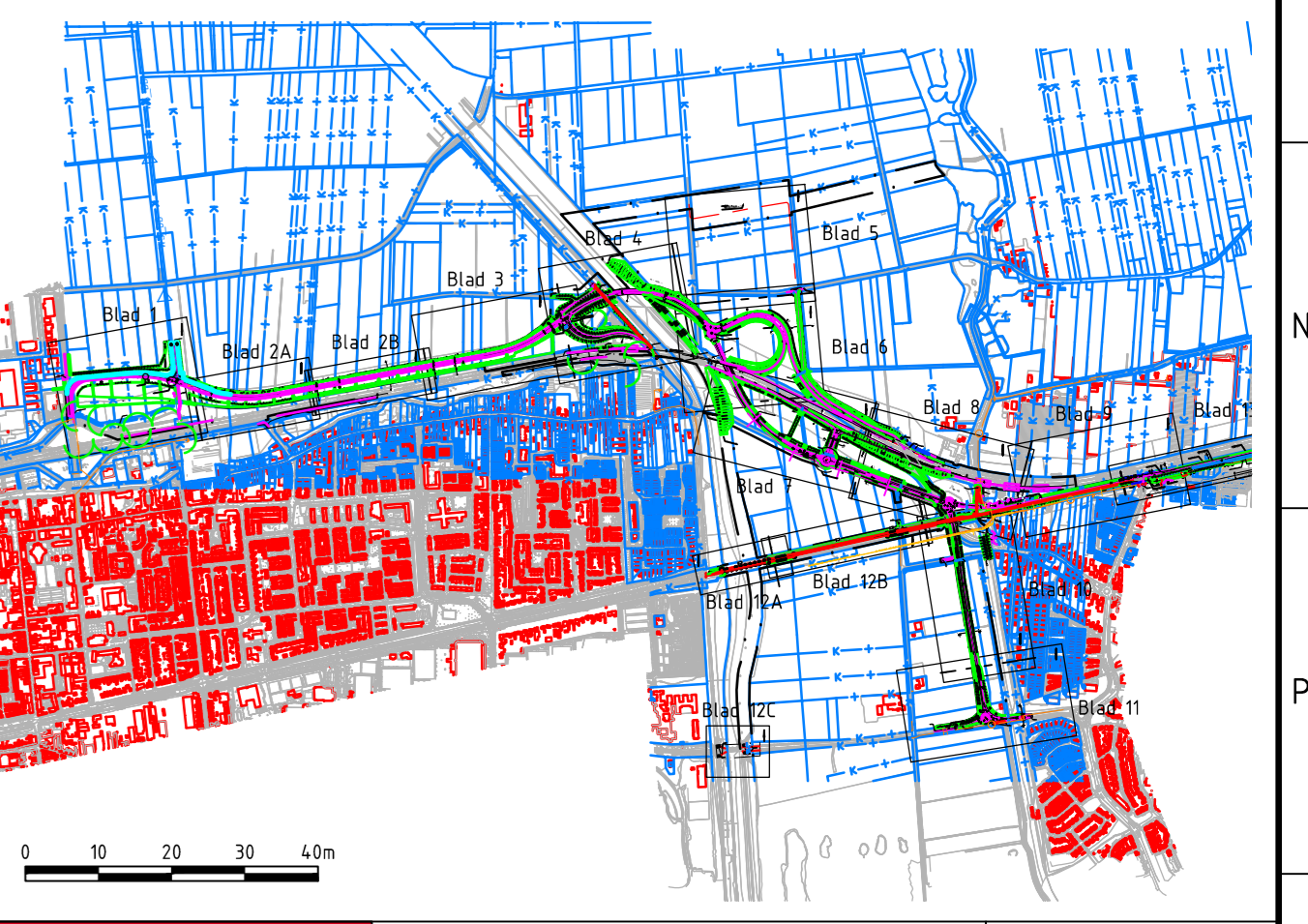
- B20 GO, Achtergrondrapporten Akoestisch onderzoek Oost en West
- B04 Ruimtelijk Kwaliteitsplan, Gebiedsontwikkeling Oostelijke Langstraat, NBIC, oktober 2017
- B05 Ruimtelijke ontwerpen, Gebiedsontwikkeling Oostelijke Langstraat, NBIC, oktober 2017
- B11 GO, Waterhoets, Definitief, Versie 4.0, 28 september 2017



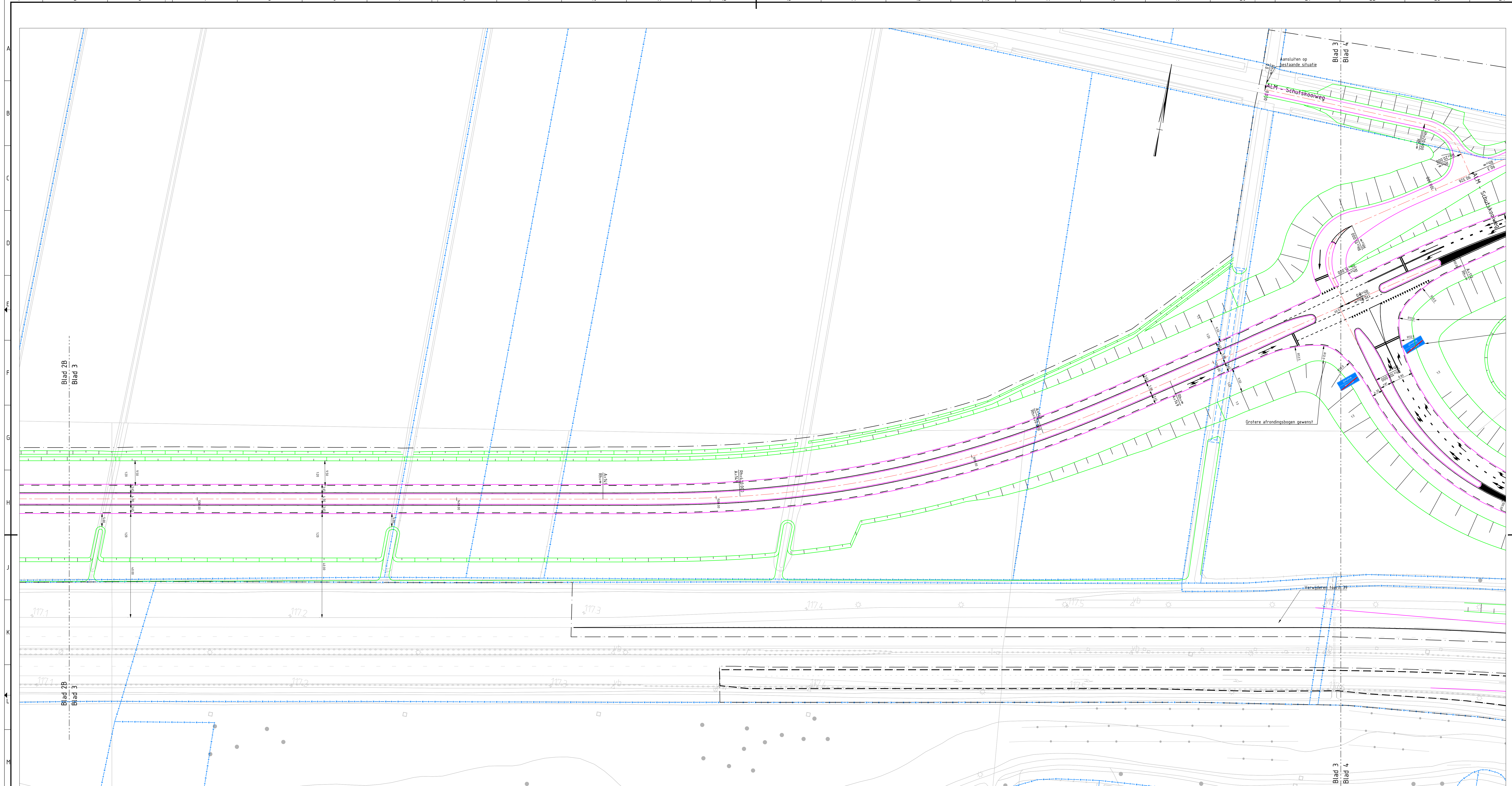
Provincie Noord-Brabant Cluster Natuur & Milieu 		ingebureau uitbesteding 	
Afdeling: PPB Brabantlaan 1 5216 TV 's-Hertogenbosch Telefoon (073) 681 28 12		Besteknummer:	
Gebiedsontwikkeling Oostelijke Langstraat			
Aansluiting 40 - Waalwijk Drunen Voorontwerp		Besteknummer:	
Situatie Blad 1		schaal: 1500 formaat: A0	
km: - km	AnteaGroup	datum: 23-04-2019	in 15 bladen
getekend:	gecontroleerd:	datum: 23-04-2019	projectnummer: 00416560
vrijgegeven:	datum: 23-04-2019	code:	blad nr.: 1
status: Definitief	versie: 3.0	registratienummer: 00416560-S-1-L001	



- Legenda**
- Bestaande situatie
 - PIP-grens
 - Kadastergrens
 - Randverharding rijbaan
 - Randverharding fietspad
 - Randverharding voetpad
 - Markering
 - Rammetstrook
 - Weges
 - Geleiderail/barriër
 - Talud
 - Watergang
 - Onderdoorgang
 - Weg op kunstwerk
 - Diker
 - Te verwijderen geluidscherm
 - Bestaand geluidscherm
- Bestaande Kabels & Leidingen**
- Buisleiding gevaarlijke inhoud
 - Gas hoge druk
 - Bestaande kabels en leidingen
- Opmerkingen**
- Maatvoering in meters tenzij anders aangegeven.
 Hoogteaanvoering in meters t.o.v. NAP.
 Ondergrond is samenvoeging van DTB & BGT
- Geïntegreerde ontwerpen van:
- VO Snelheidsroute
 - VO NBInfra aansluiting 40,43 en 45
 - VO IPV Deift
 - VO (Bureau LRN)
 - EVZ
- Volgende PIP documenten zijn verwerkt:
- B20 GOL Achtergrondrapporten Akoestisch onderzoek Oost en West
 - B06 Ruimtelijk Kwaliteitsplan, Gebiedsontwikkeling Oostelijke Langstraat, NBIC, oktober 2017
 - B05 Ruimtelijke ontwerpen, Gebiedsontwikkeling Oostelijke Langstraat, NBIC, oktober 2017
 - B11 GOL Watertoets, Definitief, Versie 4.0, 28 september 2017



Provincie Noord-Brabant		Cluster Natuur & Milieu	ingebureau uitbesteding
Afdeling: PPB		Brabantlaan 1 5216 TV 's-Hertogenbosch Telefoon (073) 681 28 12	
Gebiedsontwikkeling Oostelijke Langstraat			Besteknummer
Aansluiting 40 - Waalwijk Drunen Voorontwerp			Blad 2
Situatie			Schaal: 1500 Formaat: A0
km:	- km		
getekend	AnteaGroup	datum	23-04-2019
gecontroleerd	AnteaGroup	datum	23-04-2019
vragegeven	AnteaGroup	datum	23-04-2019
status	Definitief	versie	3.0
in 15 bladen		blad nr.	2
projectnummer		code	00416560
negatiefnummer		code	00416560-S-1-L-003



- Legenda**
- Bestaande situatie
 - PIP-grens
 - Kadastergrens
 - Randverharding rijbaan
 - Randverharding fietspad
 - Randverharding voetpad
 - Markering
 - Rammelstrook
 - Weg
 - Geleideraai/barrier
 - Talud
 - Watergang
 - Onderdoorgang
 - Weg op kunstwerk
 - Duiker
 - Te verwijderen geluidscherm
 - Bestaand geluidscherm
- Bestaande Kabels & Leidingen**
- Buisleiding gevaarlijke inhoud
 - Gas hoge druk
 - Bestaande kabels en leidingen

Opmerkingen

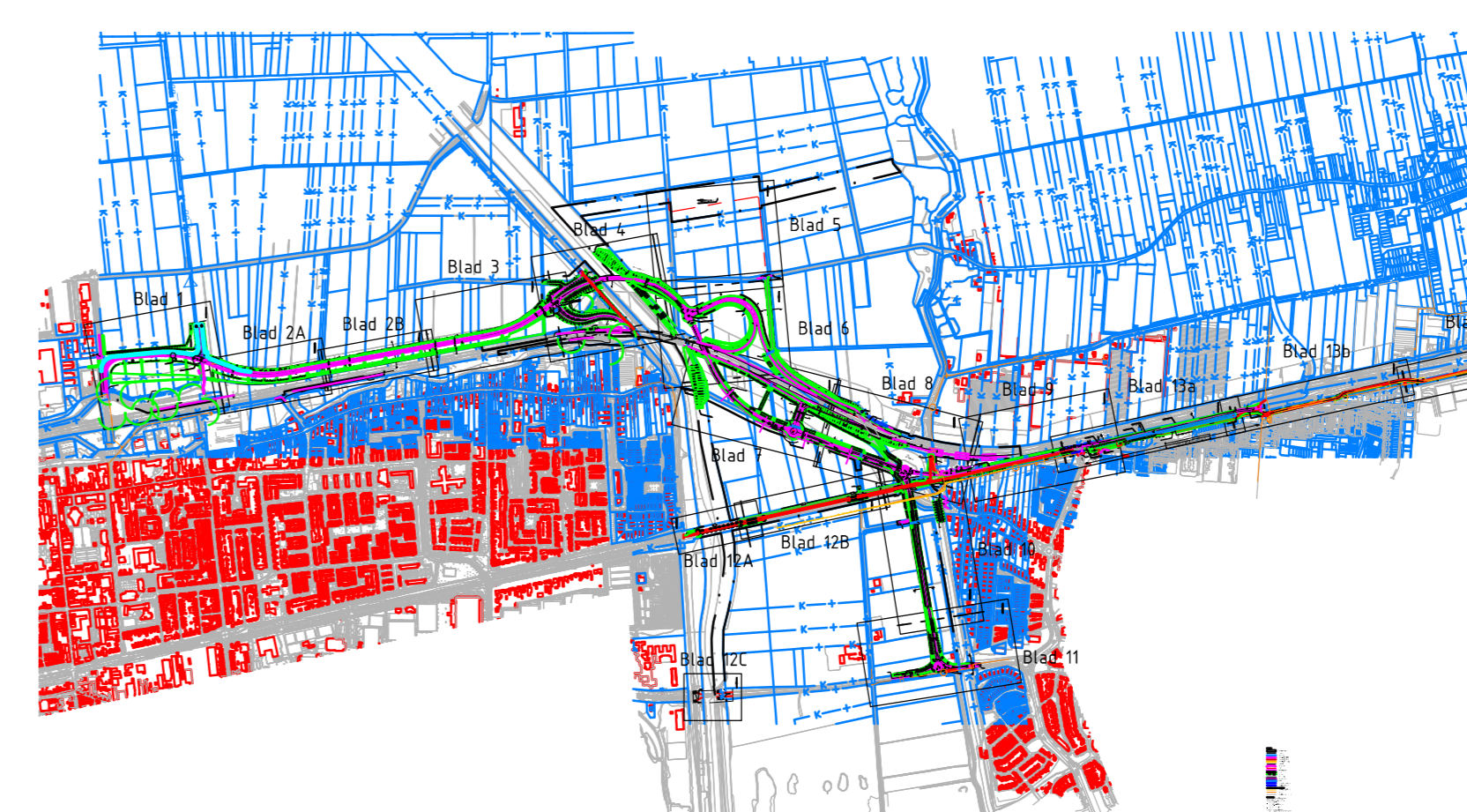
Hoofthoogte in meters tenzij anders aangegeven.
 Hoogtemaatvoering in meters t.o.v. NAP.
 Ondergrond is samenvoeging van DTB & BGT.

Geïntegreerde ontwerpen van:

- VO Snelheidsroute
- VO NB&I-aansluiting 40,43 en 45
- VO IPV Delft
- VO N&I (Bureau LRN)
- EVZ

Volgende PIP documenten zijn verwerkt:

- B20 GOL Achtergrondrapporten Akoestisch onderzoek Oost en West
- B04 Ruimtelijk kwaliteitsplan, Gebiedsontwikkeling Oostelijke Langstraat, NBIC, oktober 2017
- B05 Ruimtelijk ontwerp, Gebiedsontwikkeling Oostelijke Langstraat, NBIC, oktober 2017
- B11 GOL Watertoets, Definitief, Versie 4.0, 28 september 2017



0 10 20 30 40m

Provincie Noord-Brabant Cluster Natuur & Milieu ingebouwd uitbesteding

Brabantlaan 1 5216 TV 's-Hertogenbosch
 Telefoon (073) 681 28 12

AnteaGroup

Afdeling: PPB

Gebiedsontwikkeling Oostelijke Langstraat

Aansluiting 40 - Waalwijk Drunen
 Voorontwerp

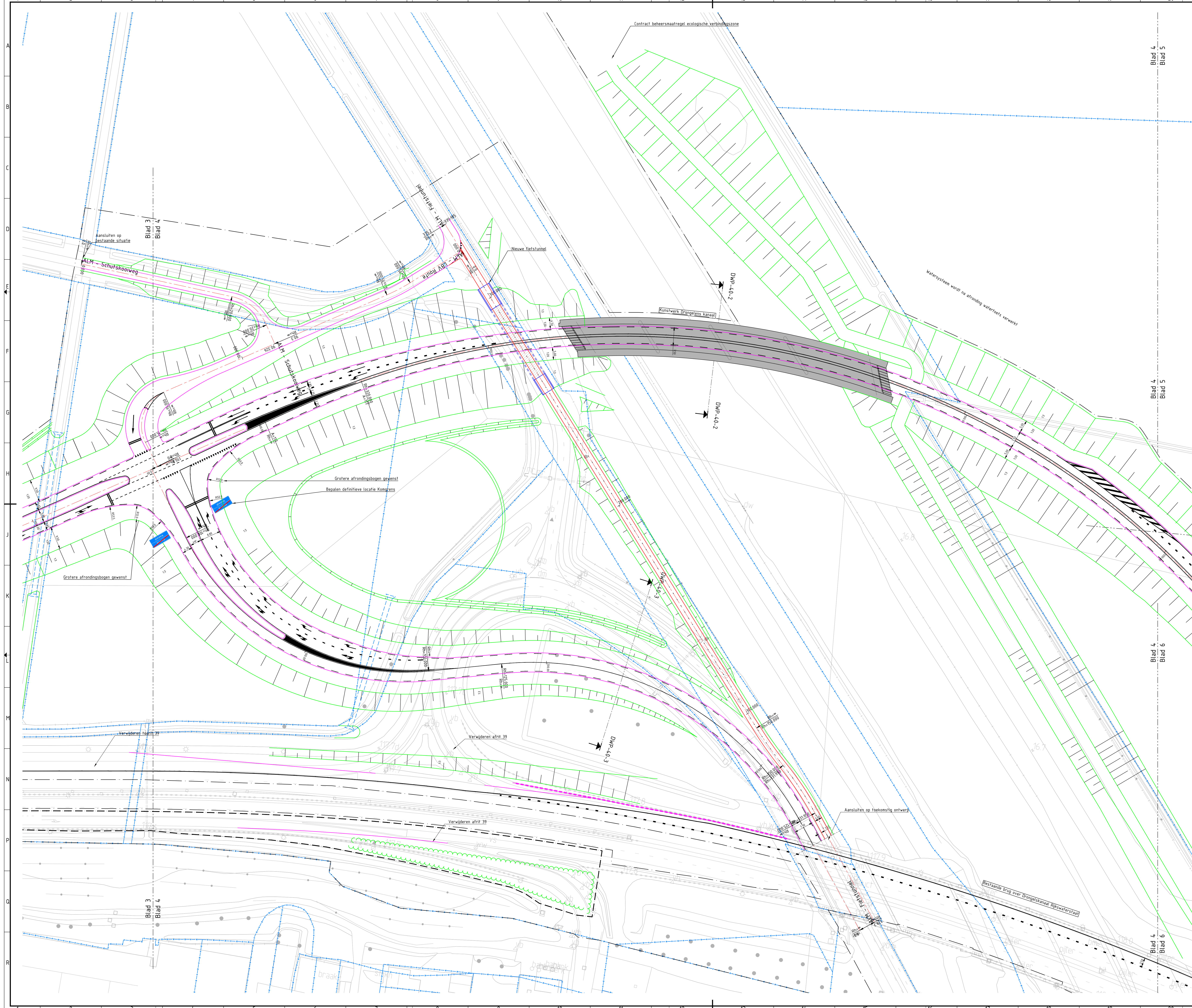
Situatie
 Blad 3

Besteknummer

Schaal: 1:500
 Formaat: A0

getekend	AnteaGroup	datum	23-04-2019	in 's bladen	blad nr. 3
gecontroleerd	AnteaGroup	datum	23-04-2019	projectnummer	00416560
vragegeven	AnteaGroup	datum	23-04-2019	code	00416560
status	Definitief	versie	3.0	registratienummer	00416560-S-1-4003

416560-S-1-4001-4015.dwg



- Legenda**
- Bestaande situatie
 - PIP-grens
 - Kadastergrens
 - Randverharding rijbaan
 - Randverharding fietspad
 - Randverharding voetpad
 - Markering
 - Rammelestrook
 - Wegas
 - Geleideraai/barrier
 - Talud
 - Watergang
 - Onderdoorgang
 - Weg op kunstwerk
 - Duker
 - Te verwijderen geluidscherm
 - Bestaand geluidscherm
- Bestaande Kabels & Leidingen**
- Buisleiding gevaarlijke inhoud
 - Gas hoge druk
 - Bestaande kabels en leidingen

- Opmerkingen**
- Maatvoering in meters, tenzij anders aangegeven.
 Hoogtemaatvoering in meters t.o.v. NAP.
 Ondergrond is samenvoeging van OTB & BGT
- Geïntegreerde ontwerpen van:
- VO Snelietsroute
 - VO Nbrifra aansluiting 40,43 en 45
 - VO IPV Delft
 - VO (Bureau LRN)
 - EVZ
- Volgende PIP documenten zijn verwerkt:
- B20 GDL Achtergrondrapporten Akoestisch onderzoek Oost en West
 - B04 Ruimtelijk Kwaliteitsplan, Gebiedsontwikkeling Oostelijke Langstraat, NBIC, oktober 2019
 - B05 Ruimtelijke ontwerpen, Gebiedsontwikkeling Oostelijke Langstraat, NBIC, oktober 2019
 - B11 GDL Waterhuishouding, Definitief, Versie 4.0, 28 september 2019



Provincie Noord-Brabant Cluster Natuur & Milieu ingebureau uitbesteding

Brabantlaan 1 5216 TV 's-Hertogenbosch
 Telefoon (073) 681 28 12

anteagroup

Afdeling: PPB

Gebiedsontwikkeling Oostelijke Langstraat

Aansluiting 40 - Waalwijk Drunen

Voorontwerp

Situatie: Blad 4

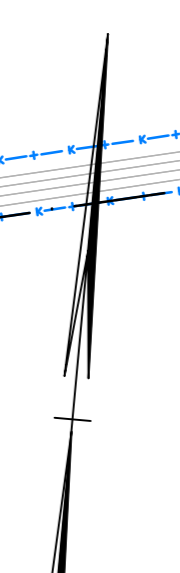
Besteknummer: 00416560-5-1-4-004

schaal: 1500
 formaat: A0

getekend	AnteaGroup	datum	23-04-2019	in 15 bladen	blad nr. 4
gecontroleerd	AnteaGroup	datum	23-04-2019	projectnummer	00416560
vragegeven	AnteaGroup	datum	23-04-2019	code	00416560
status	Definitief	versie	3.0	registratienummer	00416560-5-1-4-004

RH160001_GDL_Aansluiting_40_SIT_V0_v9.0

EVZ Baardwijkse Overlaat
 Voor vormgeving en eisen zie volgende documenten:
 - Evz Baardwijkse Overlaat_Projectplan G08_6jun2018.pdf
 - Evz Baardwijkse Overlaat_Projectplan G08_6jun2018_bijlage 1 schetsontwerp.pdf
 - Evz Baardwijkse Overlaat_Projectplan G08_6jun2018_bijlage 2 visie.pdf
 Ontvangen van Waterschap Aa en Maas op 11 juni 2018



Legenda

- Bestaande situatie
- PIP-grens
- Kadastergrens
- Randverharding rijbaan
- Randverharding fietspad
- Randverharding voetpad
- Markering
- Ramelstrook
- Wegas
- Geleideraai/barrier
- Talud
- Watergang
- Onderdoorgang
- Weg op kunstwerk
- Duiker
- Te verwijderen geluidscherm
- Bestaand geluidscherm
- Bestaande Kabels & Leidingen**
- Busleiding gevaarlijke inhoud
- Gas hoge druk
- Bestaande kabels en leidingen

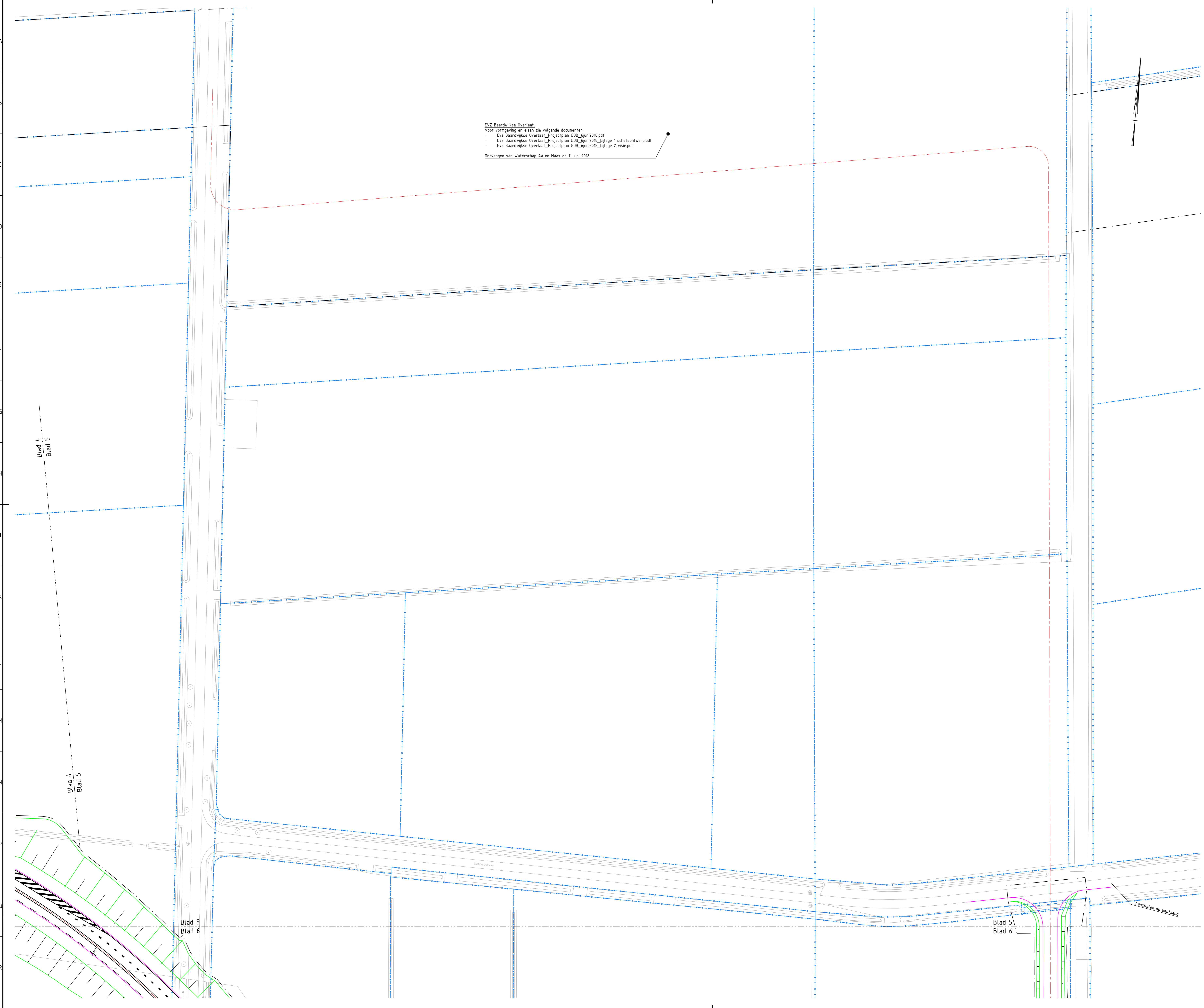
Opmerkingen

Raafvoering in meters tenzij anders aangegeven.
 Hoogtemaatvoering in meters t.a.v. NAP
 Ondergrond is samenvoeging van OTB & BGT
 Geïntegreerde ontwerpen van:
 - VO Snelheidsroute
 - VO NBN/tra aansluiting 40,43 en 45
 - VO IPV Delft
 - VO Buis (Bureau LRN)
 - EVZ

Volgende PIP documenten zijn verwerkt:
 - B20 GOL Achtergrondrapporten Akoestisch onderzoek Oost en West
 - B04 Ruimtelijk Kwaliteitsplan, Gebiedsontwikkeling Oostelijke Langstraat, NBIC, oktober 2017
 - B05 Ruimtelijke ontwerpen, Gebiedsontwikkeling Oostelijke Langstraat, NBIC, oktober 2017
 - B11 GOL Waterhoofs, Definitief, Versie 4.0, 28 september 2017



Provincie Noord-Brabant		Cluster Natuur & Milieu	ingebureau uitbesteding
Afdeling: PPB		Brabantlaan 1 5216 TV 's-Hertogenbosch Telefoon (073) 681 28 12	
Gebiedsontwikkeling Oostelijke Langstraat			Besteknummer
Aansluiting 40 - Waalwijk Drunen			schaal: 1500
Voorontwerp			formaat: A0
Situatie			
Blad 5			
km:	- km		
getekend	AnteaGroup	datum	23-04-2019 in 15 bladen
gecontroleerd	ant	datum	23-04-2019 projectnummer
vragegeven	ant	datum	23-04-2019 code
status	Definitief	versie	3.0 registratienummer
			00416560-S-1-4-005



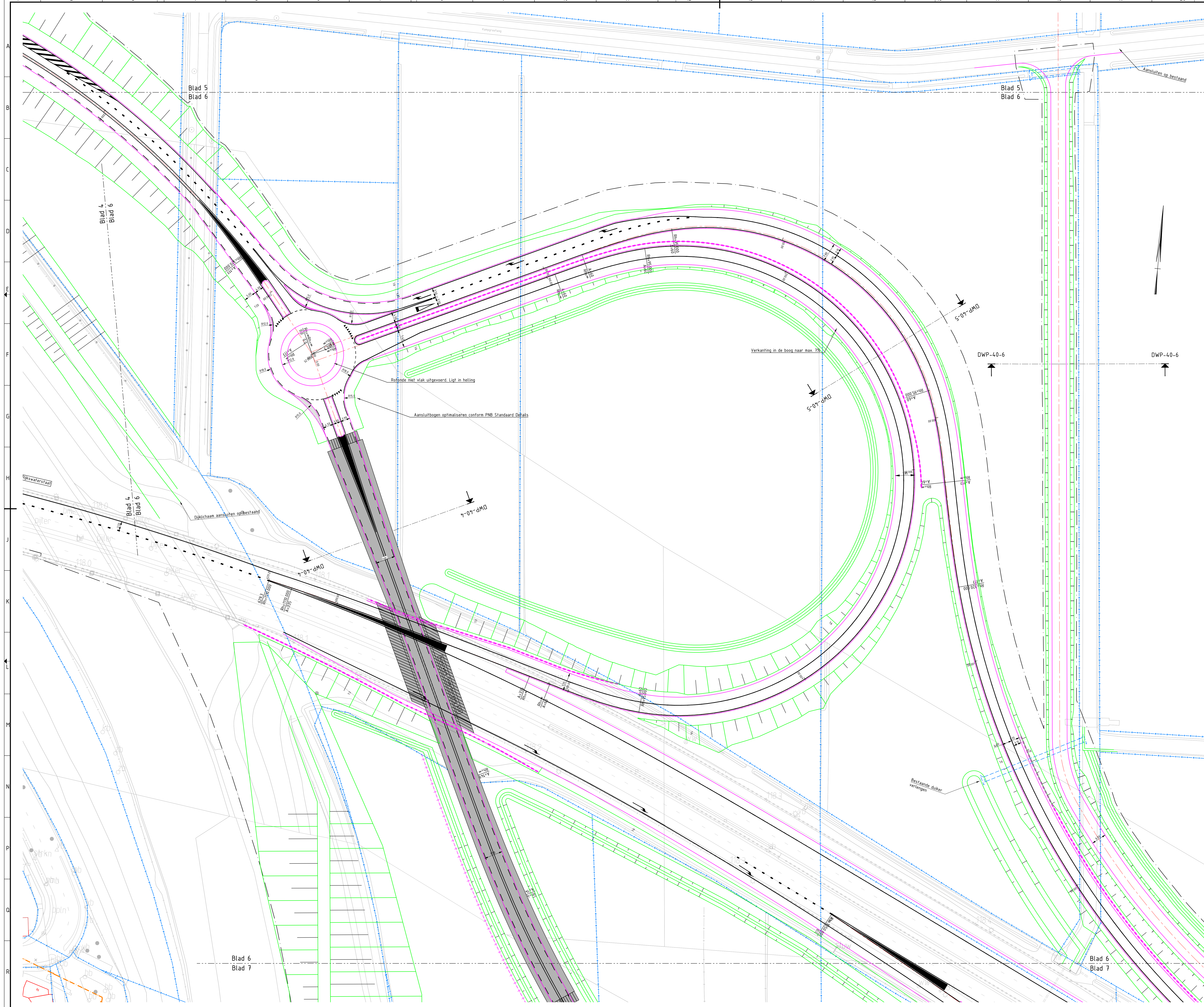
Blad 4
Blad 5

Blad 4
Blad 5

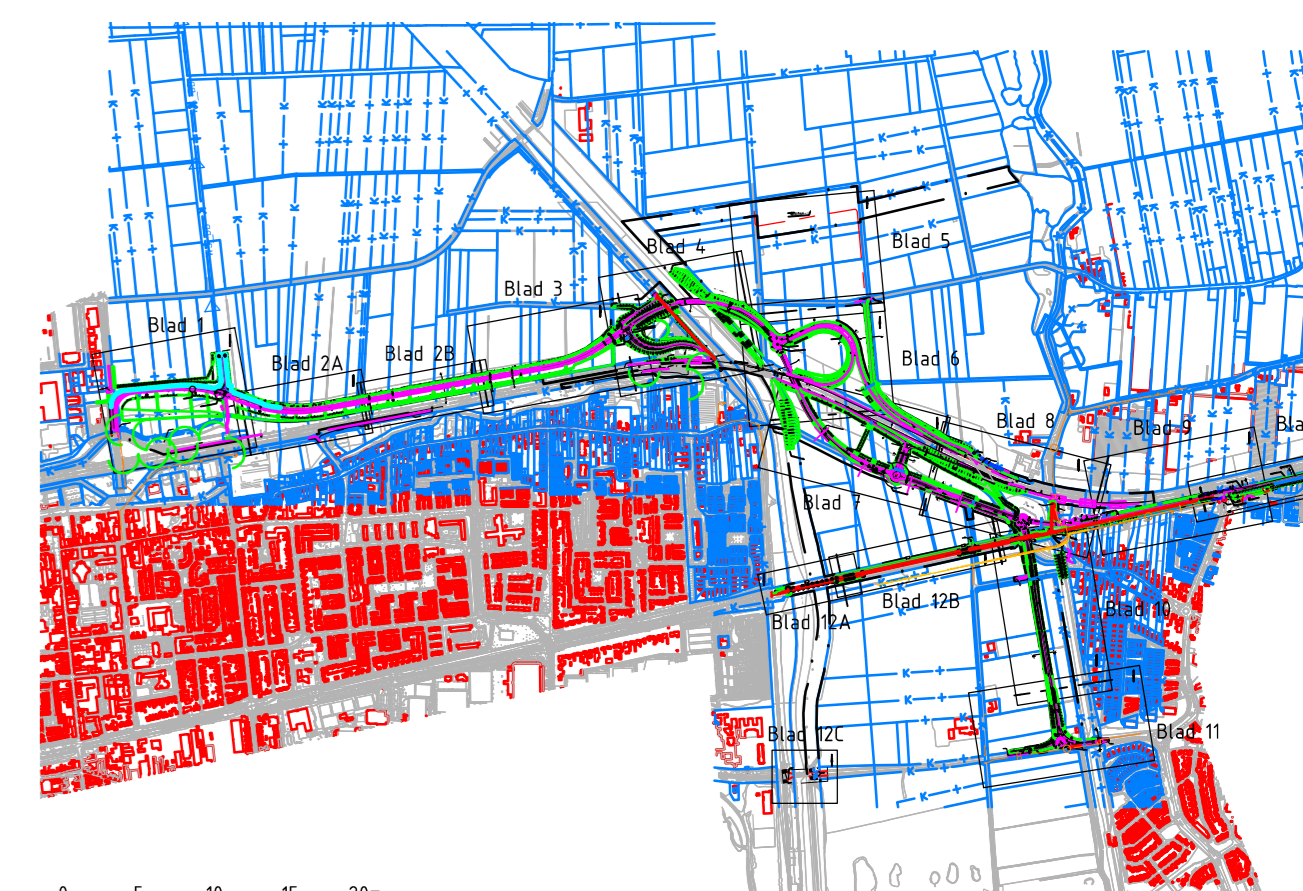
Blad 5
Blad 6

Blad 5
Blad 6

Aansluiten op bestaand



- Legenda**
- Bestaande situatie
 - PIP-grens
 - Kadastergrens
 - Randverharding rijbaan
 - Randverharding fietspad
 - Randverharding voetpad
 - Markering
 - Rammeelstrook
 - Wegas
 - Geleiderail/barrier
 - Talud
 - Watergang
 - Onderdoorgang
 - Weg op kunstwerk
 - Duker
 - Te verwijderen geluidscherm
 - Bestaand geluidscherm
- Bestaande Kabels & Leidingen**
- Buisleiding gevaarlijke inhoud
 - Gas hoge druk
 - Bestaande kabels en leidingen
- Opmerkingen**
- Maatvoering in meters, tenzij anders aangegeven.
 Hoogteafvoering in meters, t.o.v. NAP.
 Ondergrond is samenweving van QTB & BGT.
- Geïntegreerde ontwerpen van:
- VO Snel fietsroute
 - VO Nbrifca aansluiting 40,43 en 45
 - VO IPV Delft
 - VO (Bureau LRN)
 - EVZ
- Volgende PIP documenten zijn verwerkt:
- 820 GGL Achtergrondrapporten Akoestisch onderzoek Oost en West
 - B04 Ruimtelijk Kwaliteitsplan, Gebiedsontwikkeling Oostelijke Langstraat, NBIC, oktober 2019
 - B05 Ruimtelijk ontwerp, Gebiedsontwikkeling Oostelijke Langstraat, NBIC, oktober 2019
 - B11 GGL Waterhoofden, Definitief, Versie 4.0, 28 september 2017



Provincie Noord-Brabant Cluster Natuur & Milieu ingebureau uitbesteding

Brabantlaan 1 5216 TV 's-Hertogenbosch
 Telefoon (073) 681 28 12

anteagroup

Afdeling: PPB

Gebiedsontwikkeling Oostelijke Langstraat

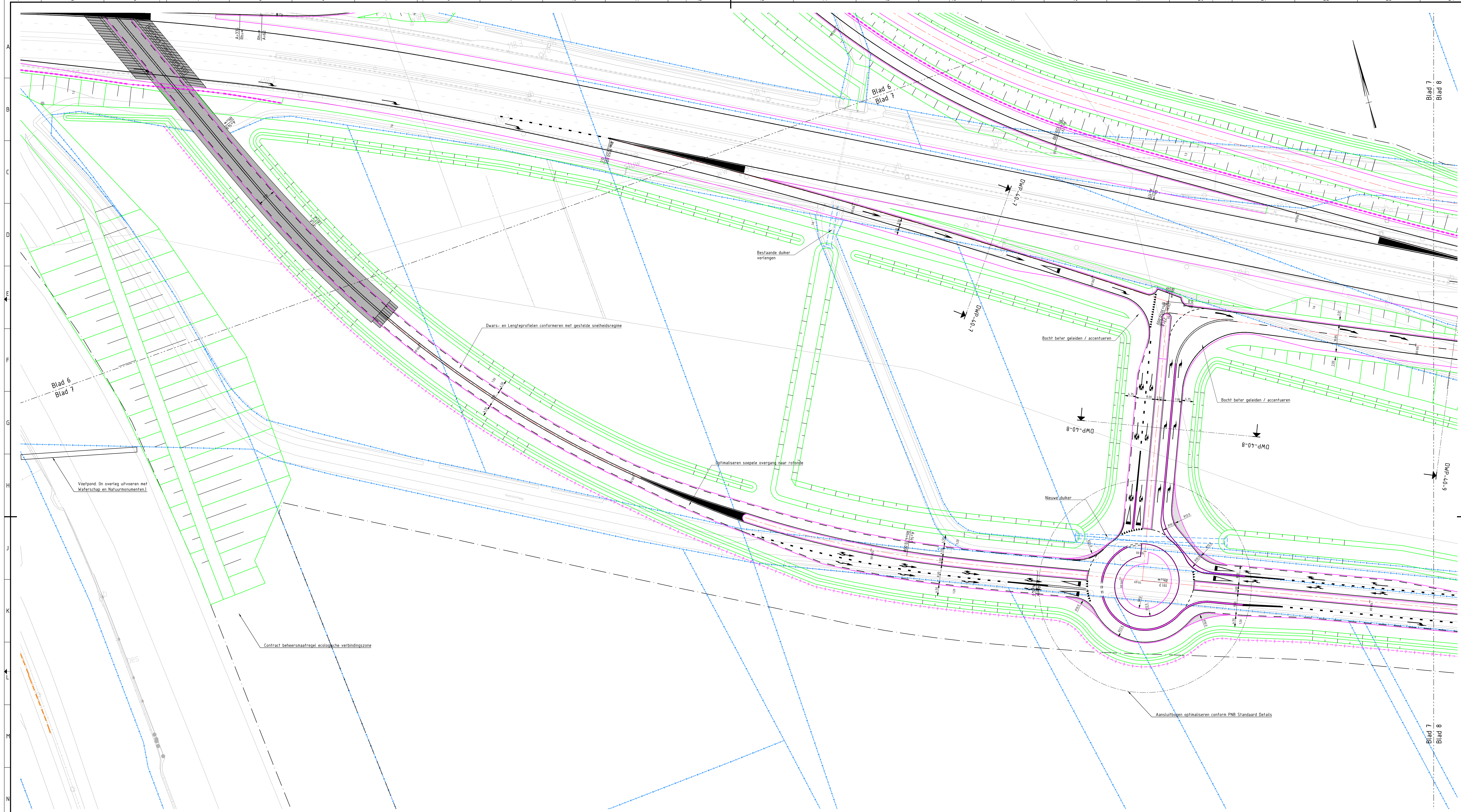
Aansluiting 40 - Waalwijk Drunen Besteknummer

Voorontwerp

Situatie Blad 6 Blad 7 schaal: 1500
 formaat: A0

getekend	AnteaGroup	datum	23-04-2019	in 's bladen	blad nr. 6
gecontroleerd	asax	datum	23-04-2019	projectnummer	00416560
vragegeven	asax	datum	23-04-2019	code	
status	Definitief	versie	3.0	registratienummer	00416560-S-1-4-006

416560-S-1-4-001-4-015.dwg



Legenda

- Bestaande situatie
- PIP-grens
- Kadastergrens
- Randverharding rijbaan
- Randverharding fietspad
- Randverharding voetpad
- Markering
- Rammelstrook
- Wegas
- Geteleraal/barri r
- Talud
- Watergang
- Onderdoorgang
- Weg op kunstwerk
- Duiker
- Te verwijderen geluidscherm
- Bestaand geluidscherm
- Bestaande Kabels & Leidingen

Bestaande Kabels & Leidingen

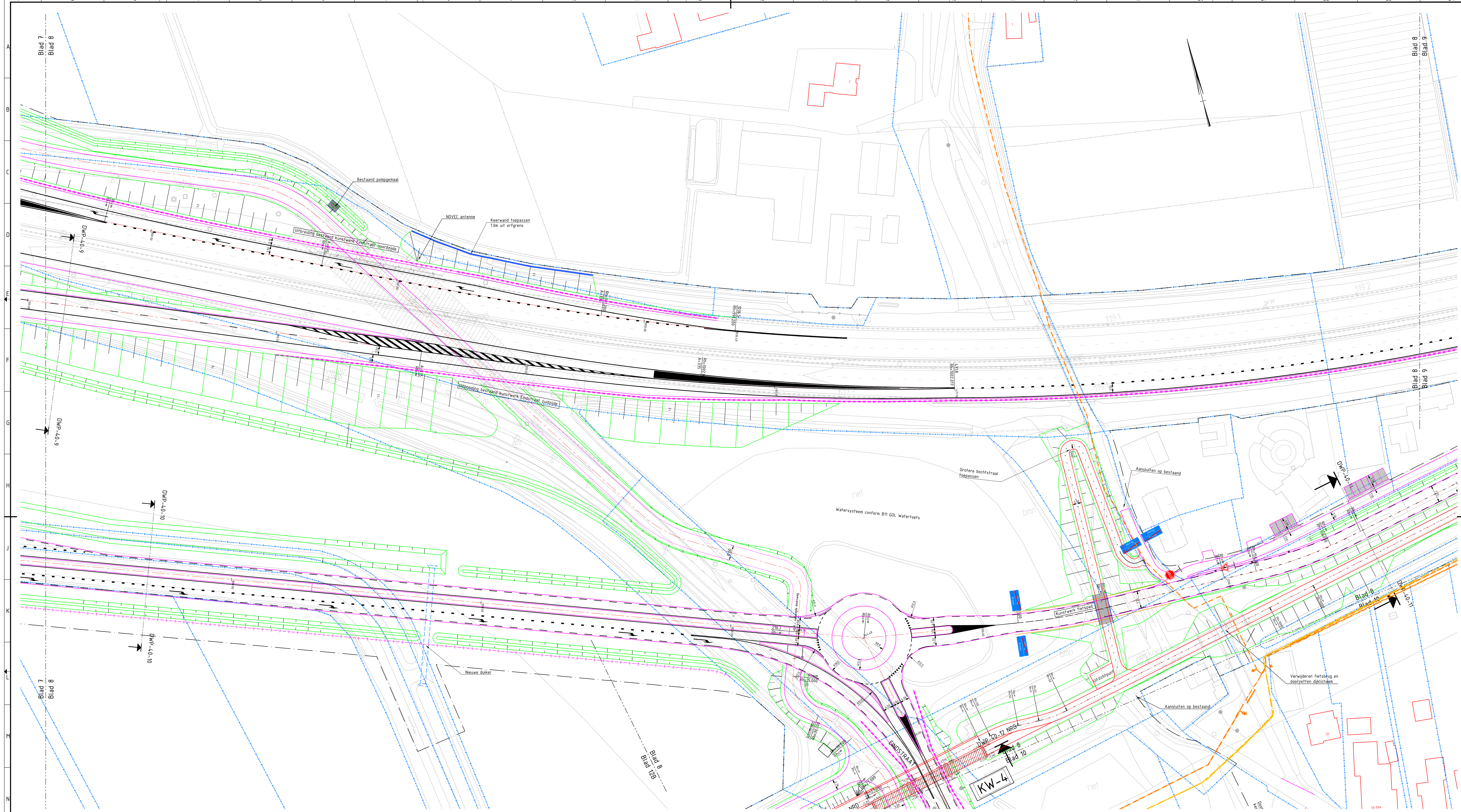
- Busleiding gevaarlijke inhoud
- Gas hoge druk
- Bestaande kabels en leidingen

Opmerkingen

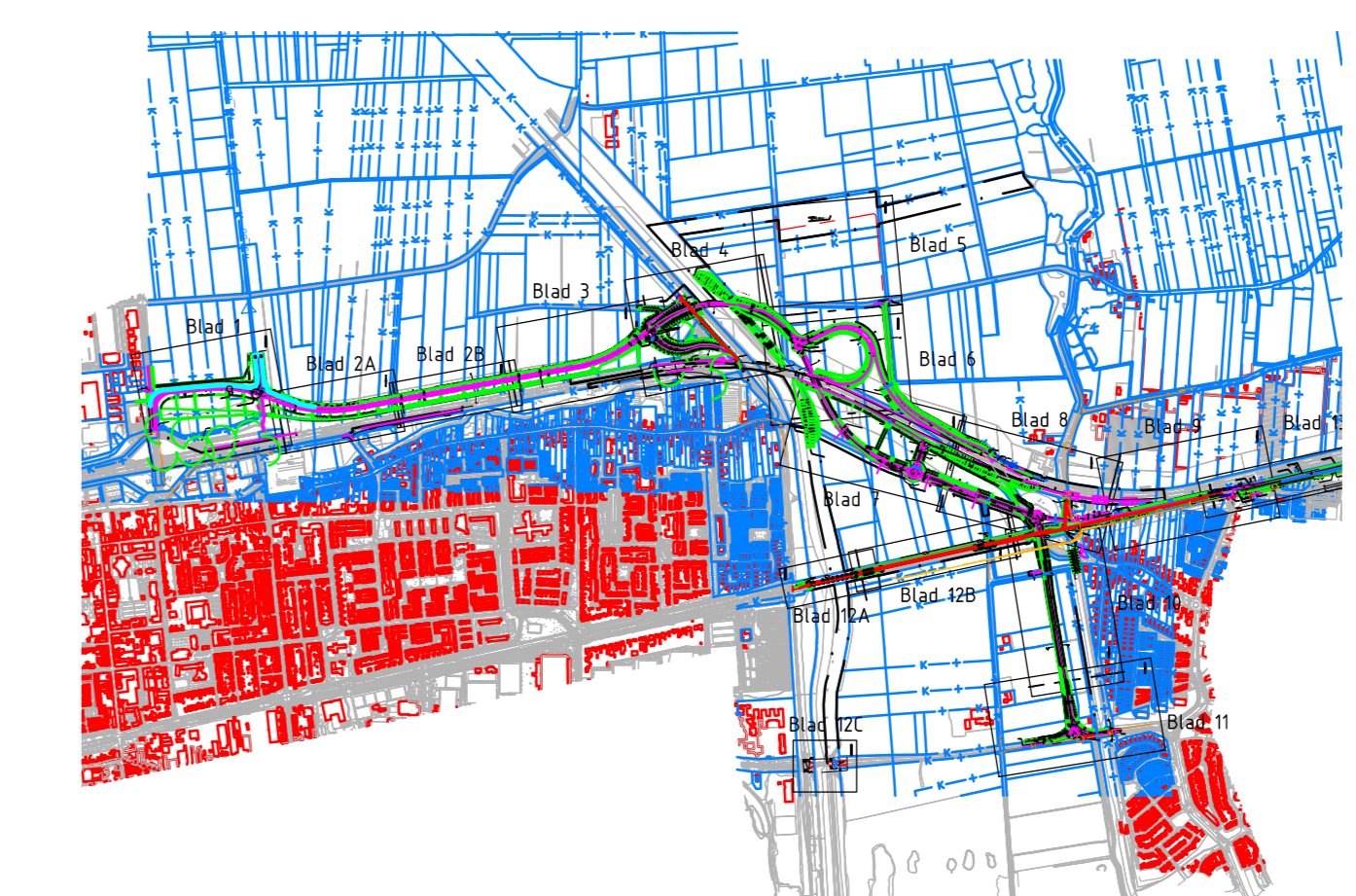
Maatvoering in meters tenzij anders aangegeven.
 Hoogtemaatvoering in meters t.o.v. NAP.
 Ondergrond is samenvoeging van DTB & BGT
 Geïntegreerde ontwerpen van:
 - VO Snelheidsroute
 - VO Nieuwe aansluiting 40,43 en 45
 - VO IPV Delft
 - VO (Bureau LRNI)
 - EVZ
 Volgende PIP documenten zijn verwerkt:
 - B39 GdI Afbtgrondrapporten Akoestisch onderzoek Oost- en West
 - B64 Ruimtelijk Kwaliteitsplan, Gebiedsontwikkeling Oostelijke Langstraat, NBdI, oktober 2017
 - B65 Ruimtelijke ontwerpen, Gebiedsontwikkeling Oostelijke Langstraat, NBdI, oktober 2017
 - B71 GdI Watertoets, Definitief, Versie 4.0, 28 september 2017



Provincie Noord-Brabant		Cluster Natuur & Milieu		ingebureau uitbesteding	
Afdeling: PPB		Brabantlaan 1 5216 TV 's-Hertogenbosch			
Gebiedsontwikkeling Oostelijke Langstraat		Telefoon (073) 681 28 12		Besteknummer	
Aansluiting 40 - Waalwijk Drunen		Voorontwerp		schaal: 1500 formaat: A0	
Situatie		Blad 7		blad nr.: 7	
km:	- km:				
getekend	AnteaGroup	datum	23-04-2019	in 15 bladen	
gecontroleerd		datum	23-04-2019	projectnummer	00416560
vragegeven		datum	23-04-2019	code	
status	Definitief	versie	3.0	registratienummer	00416560-S-1-1003



- Legenda**
- Bestaande situatie
 - PIP-grens
 - Kadastergrens
 - Randverharding rijbaan
 - Randverharding fietsspad
 - Randverharding voetpad
 - Markering
 - Rammetstrook
 - Wegas
 - Geleiderail/barrier
 - Talud
 - Watergang
 - Onderdoorgang
 - Weg op kunstwerk
 - Duiker
 - Te verwijderen geluidscherm
 - Bestaand geluidscherm
- Bestaande Kabels & Leidingen**
- Busleiding gevaarlijke inhoud
 - Gas hoge druk
 - Bestaande kabels en leidingen
- Opmerkingen**
- Maatvoering in meters tenzij anders aangegeven.
 Hoogtemaatvoering in meters t.o.v. NAP.
 Ondergrond is samenvoeging van DTB & BGT
- Gentregreede ontwerpen van:
- VO Snelheidsroute
 - VO NBHfra aansluiting 4,0,3 en 45
 - VO IPV Delft
 - VO B&B (Bureau LRN)
 - EVZ
- Volgende PIP documenten zijn verwerkt:
- B20 GOL Achtergrondrapporten Akoestisch onderzoek Oost en West
 - B04 Ruimtelijk Kwaliteitsplan, Gebiedsontwikkeling Oostelijke Langstraat, NBIC, oktober 2017
 - B05 Ruimtelijke ontwerpen: Gebiedsontwikkeling Oostelijke Langstraat, NBIC, oktober 2017
 - B11 GOL Watertoets, Definitief, Versie 4.0, 28 september 2017



Provincie Noord-Brabant Cluster Natuur & Milieu ingebouwd uitbesteding

Brabantlaan 15216 TV 's-Hertogenbosch
 Telefoon (073) 681 28 12

AnteaGroup

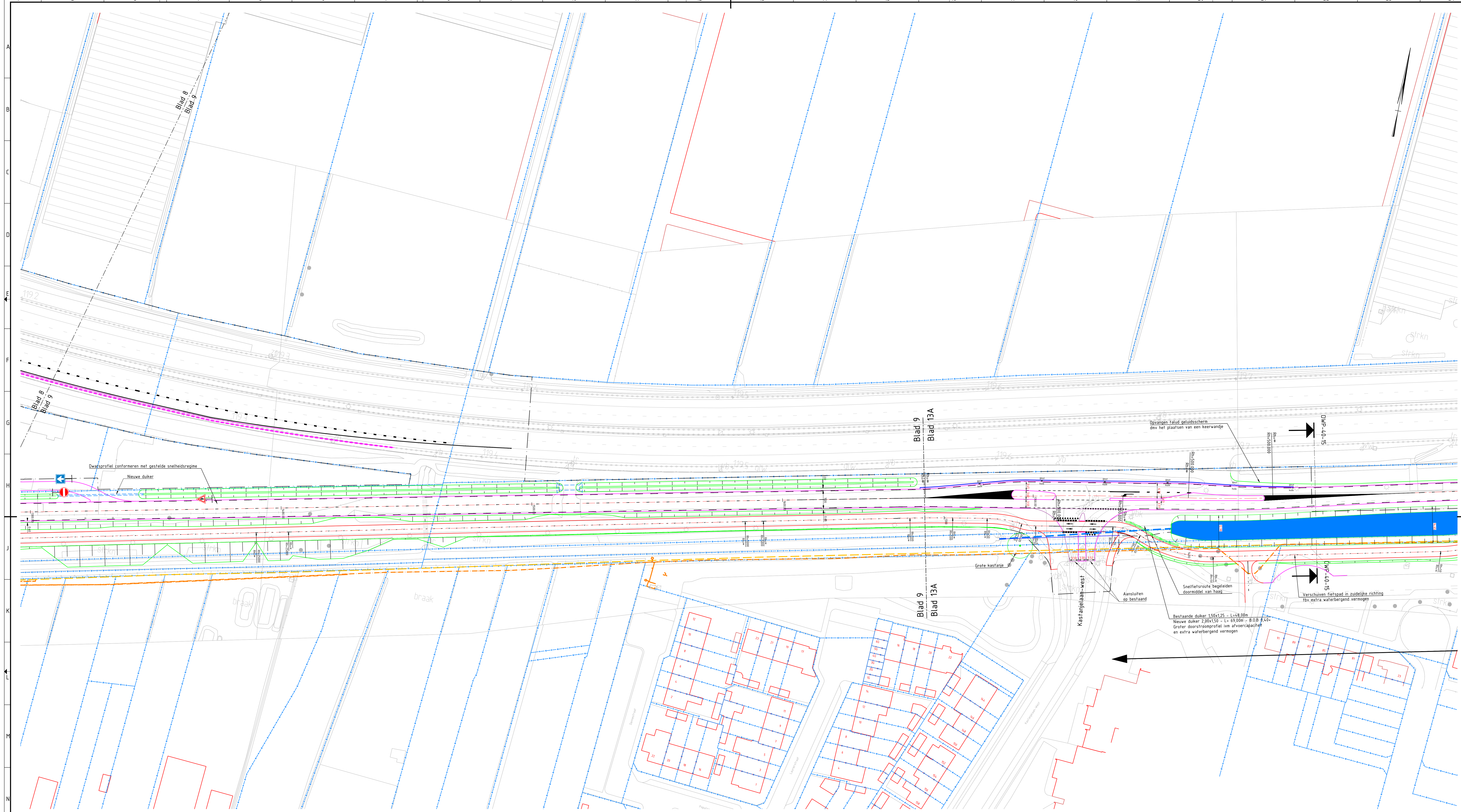
Gebiedsontwikkeling Oostelijke Langstraat

Aansluiting 40 - Waalwijk Drunen Bestreknnummer

Situatie Blad 8 schaal: 1500
 formaat: A0

getekend	AnteaGroup	datum	23-04-2019	in 's bladen	blad nr. 8
gecontroleerd	AnteaGroup	datum	23-04-2019	projectnummer	00416560
vragegeven	AnteaGroup	datum	23-04-2019	code	00416560
status	Definitief	versie	3.0	registratienummer	00416560-S-1-1-009

416560-S-1-1-001-1-015.dwg



Legenda

- Bestaande situatie
- PIP-grens
- Kadastergrens
- Randverharding ribaan
- Randverharding fietspad
- Randverharding voetpad
- Markering
- Rammelstrook
- Wegas
- Geleiderail/barrier
- Talud
- Watergang
- Onderdoorgang
- Weg op kunstwerk
- Duiker
- Te verwijderen geluidscherm
- Bestaand geluidscherm

Bestaande Kabels & Leidingen

- Buisleiding gevaarlijke inhoud
- Gas hoge druk
- Bestaande kabels en leidingen

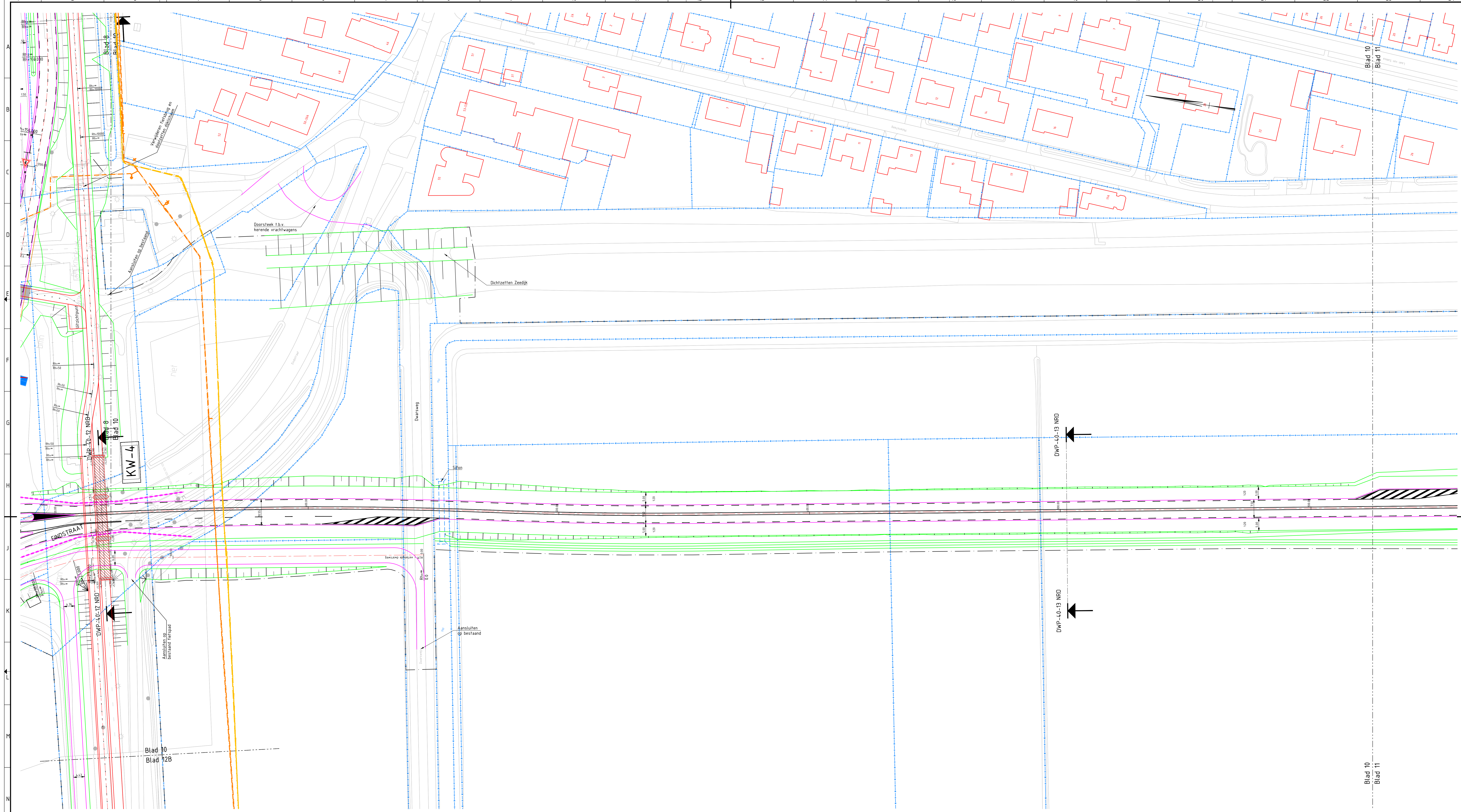
Opmerkingen

Maatvoering in meters tenzij anders aangegeven.
 Hoogtemaatvoering in meters t.o.v. NAP.
 Ondergrond is samenvoeging van DTB & BGT
 Geïntegreerde ontwerpen van:
 - VO Snelheidsroute
 - VO NBInfra aansluiting 40,43 en 45
 - VO IPV Delft
 - VO (Bureau LRN)
 - EVZ

Volgende PIP documenten zijn verwerkt:
 - B20 GOL Achtergrondrapporten Akoestisch onderzoek Oost en West
 - B14 Ruimtelijke Kwaliteitsplan, Gebiedsontwikkeling Oostelijke Langstraat, NBK, oktober 2017
 - B15 Ruimtelijke Ontwerpen, Gebiedsontwikkeling Oostelijke Langstraat, NBK, oktober 2017
 - B11 GOL Watertoets, Definitief, Versie 4.0, 28 september 2017



Provincie Noord-Brabant		Cluster Natuur & Milieu		ingebureau uitbesteding	
Afdeling: PPB		Brabantlaan 1 5216 TV 's-Hertogenbosch Telefoon (073) 681 28 12			
Gebiedsontwikkeling Oostelijke Langstraat				Besteknummer	
Aansluiting 40 - Waalwijk Drunen				blad nr. 9	
Voorontwerp				schaal: 1500	
Situatie				formaat: A0	
km:	-	km:	-	km:	-
getekend	AnteaGroup	datum	23-04-2019	in 15 bladen	blad nr. 9
gecontroleerd	ant	datum	23-04-2019	projectnummer	00416560
vragegeven	ant	datum	23-04-2019	code	00416560
status	Definitief	versie	3.0	registratienummer	00416560-S-1-L009



Legenda

- Bestaande situatie
- PIP-grens
- Kadastergrens
- Randverharding ribbaan
- Randverharding fietspad
- Randverharding voetpad
- Markering
- Rammelstrook
- Vegas
- Geteiderail/barriër
- Talud
- Watergang
- Onderdoorgang
- Weg op kunstwerk
- Duiker
- Te verwijderen geluidsscherm
- Bestaand geluidsscherm

Bestaande Kabels & Leidingen

- Busleiding gevaarlijke inhoud
- Gas hoge druk
- Bestaande kabels en leidingen

Opmerkingen

Maatvoering in meters tenzij anders aangegeven.
 Hoogtemaatvoering in meters t.o.v. NAP.
 Ondergrond is samenvoeging van OTB & BGT
 Geïntegreerde ontwerpen van:

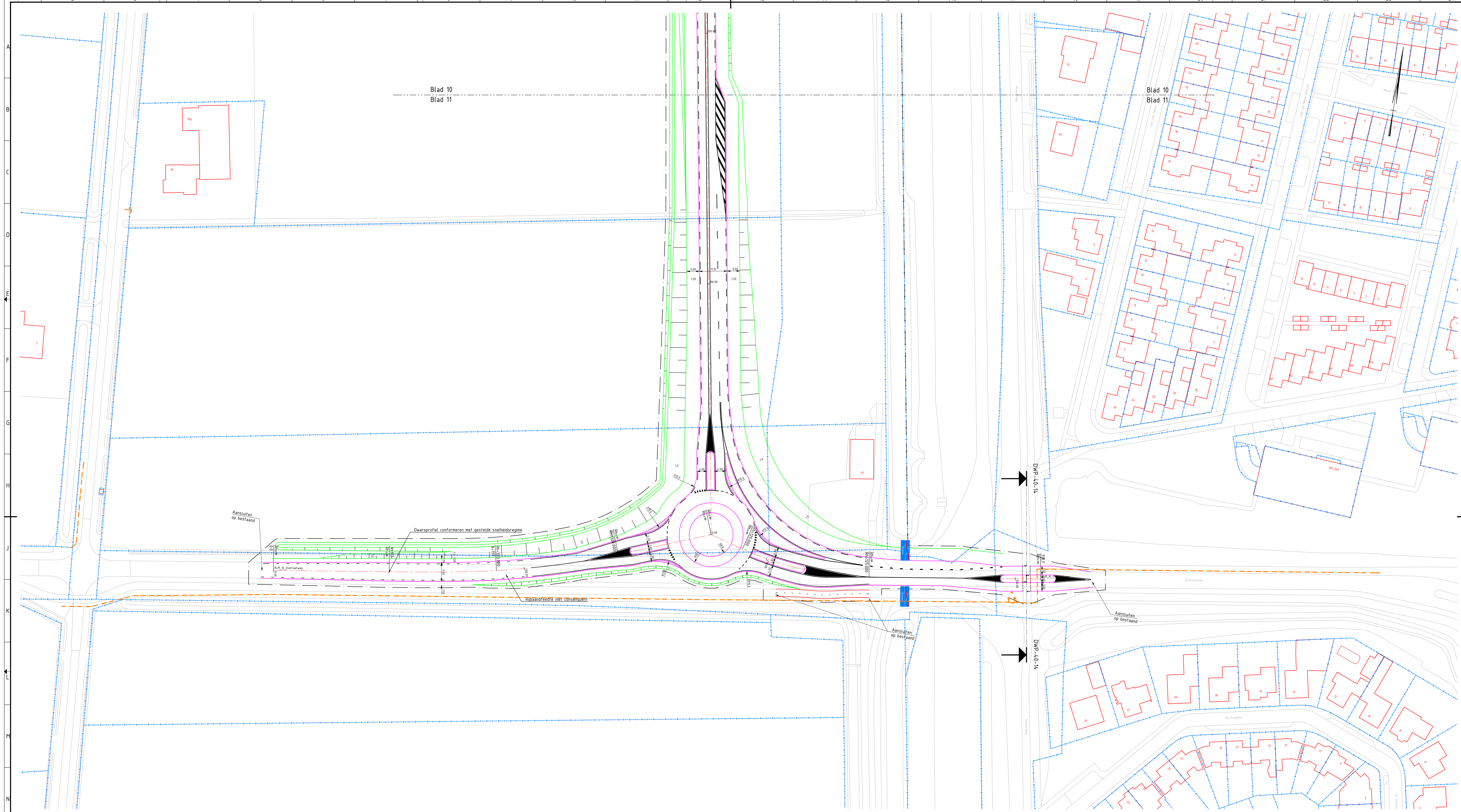
- VO Snelheidsroute
- VO NBIRfra aansluiting 40,43 en 45
- VO IPV Delft
- VO (Bureau LRN)
- EVZ

Volgende PIP documenten zijn verwerkt:

- B20 GDL Achtergrondrapporten Akoestisch onderzoek Oost en West
- B04 Ruimtelijk Kwaliteitsplan, Gebiedsontwikkeling Oostelijke Langstraat, NBIC, oktober 2017
- B05 Ruimtelijke ontwerpen, Gebiedsontwikkeling Oostelijke Langstraat, NBIC, oktober 2017
- B11 GDL Watertoets, Definitief, Versie 4.0, 28 september 2019



Provincie Noord-Brabant		Cluster Natuur & Milieu		ingebureau uitbesteding	
anteagroup		Brabantlaan 1 5216 TV 's-Hertogenbosch Telefoon (073) 681 28 12		Bestelnr.	
Afdeling: PPB					
Gebiedsontwikkeling Oostelijke Langstraat					
Aansluiting 40 - Waalwijk Drunen					
Voorontwerp					
Situatie					
Blad 10					
schaal: 1500					
formaat: A0					
getekend gecontroleerd vrijgegeven status	Anteagroup 	datum datum datum versie	23-04-2019 23-04-2019 23-04-2019 3.0	in 15 bladen projectnummer code registratienummer	blad nr. 10 00416560 00416560-5-1-1-010



Blad 10
Blad 11

Blad 10
Blad 11

Aansluiten op bestaand

Dwarsprofiel conformeren met gestelde snelheidsregime

ALM_N_Overlating

Wegaanpak met consumenten

Aansluiten op bestaand

Aansluiten op bestaand

Legenda

- Bestaande situatie
- PIP-grens
- Kadastergrens
- Randverharding rijbaan
- Randverharding fietspad
- Randverharding voetpad
- Markering
- Rammelstrook
- Weggas
- Geleiderail/barrier
- Talud
- Watergang
- Onderdoorgang
- Duiker
- Te verwijderen geluidsscherm
- Bestaand geluidsscherm

Bestaande Kabels & Leidingen

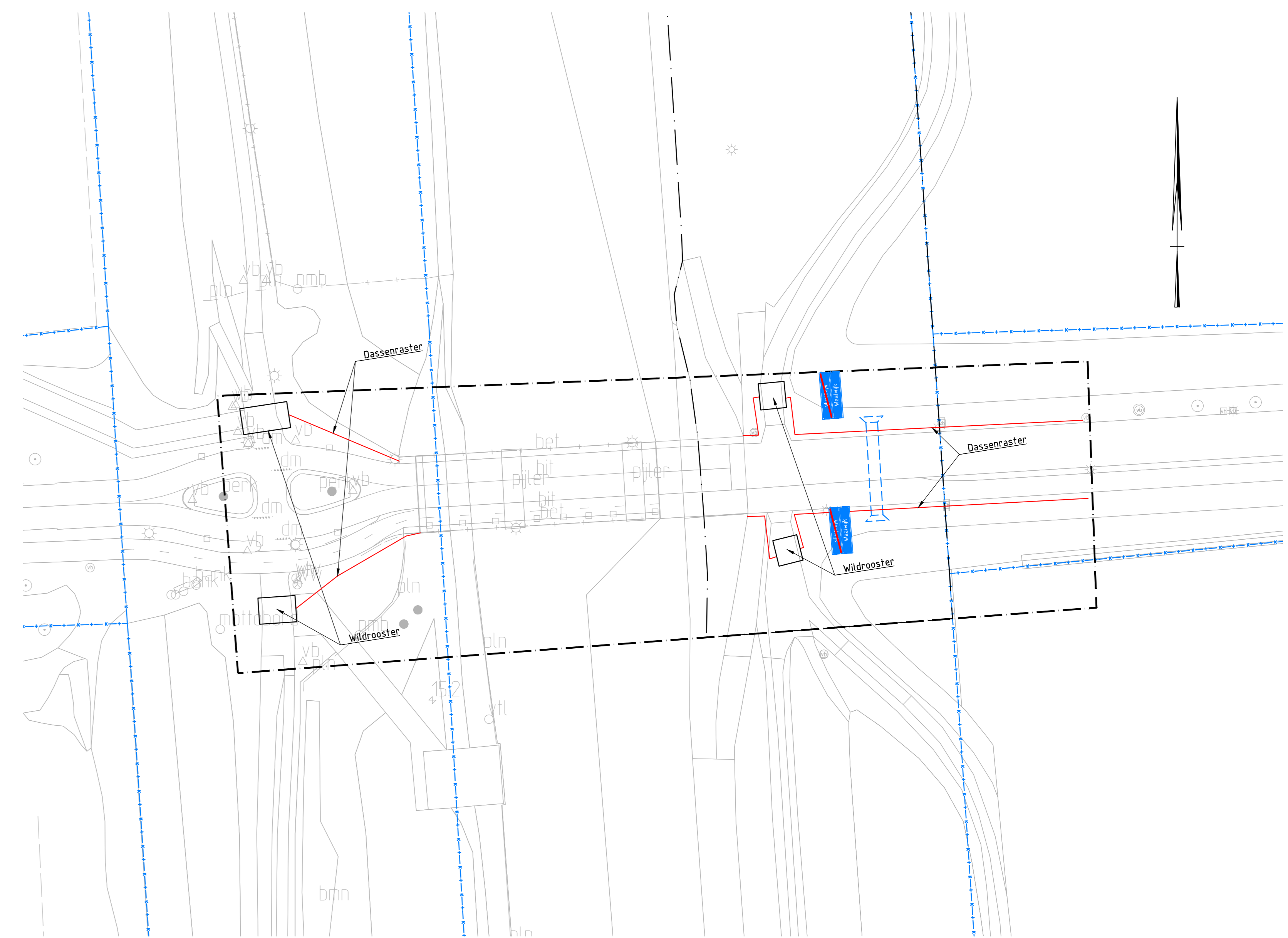
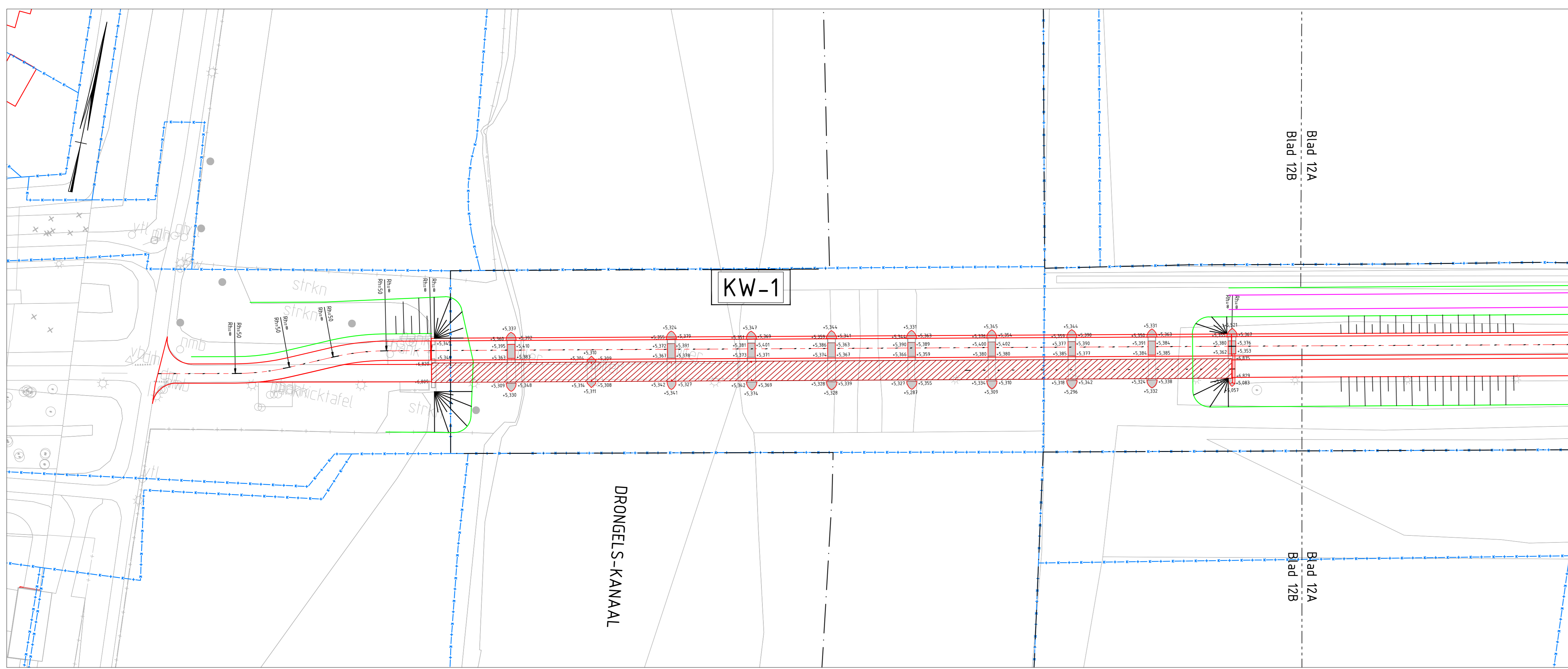
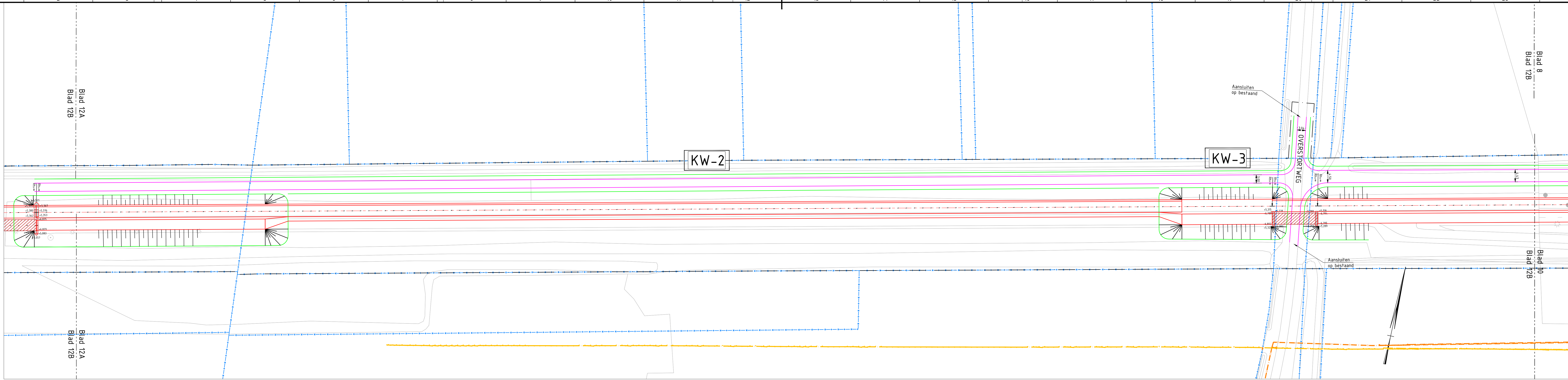
- Bestaande gevaarlijke inhoud
- Gas hoge druk
- Bestaande kabels en leidingen

Opmerkingen

- Maatvoering in meters tenzij anders aangegeven.
 Hoogtemaatvoering in meters t.o.v. NAP.
 Ondergrond is samenvoeging van DTB & BGT
- Geïntegreerde ontwerpen van:
- VO Snelheidsroute
 - VO NBInfra aansluiting 40,43 en 45
 - VO IPV De17
 - VO ~~XXXX~~ (Bureau LRN)
 - EVZ
- Volgende PIP documenten zijn verwerkt:
- B20 GOL Achtergrondrapporten Akoestisch onderzoek Oost en West
 - B04 Ruimtelijk Kwaliteitsplan, Gebiedsontwikkeling Oostelijke Langstraat, NBIC, oktober 2017
 - B05 Ruimtelijke ontwerpen, Gebiedsontwikkeling Oostelijke Langstraat, NBIC, oktober 2017
 - B11 GOL Waterloets, Definitief, Versie 4.0, 28 september 2017



Provincie Noord-Brabant		Cluster Natuur & Milieu		ingebureau uitbesteding	
Afdeling: PPB		Brabantlaan 1 5216 TV 's-Hertogenbosch Telefoon (073) 681 28 12			
Gebiedsontwikkeling Oostelijke Langstraat					
Aansluiting 40 - Waalwijk Drunen				Besteknummer	
Voorontwerp				Blad nr. 11	
Situatie				schaal: 1500	
Blad 11				formaat: A0	
km	- km				
getekend	AnteaGroup	datum	23-04-2019	in 15 bladen	blad nr. 11
gecontroleerd	xxxx	datum	23-04-2019	projectnummer	00416560
vragegeven	xxxx	datum	23-04-2019	code	xxxx
status	Definitief	versie	3.0	registratienummer	00416560-S-1-101



Legenda

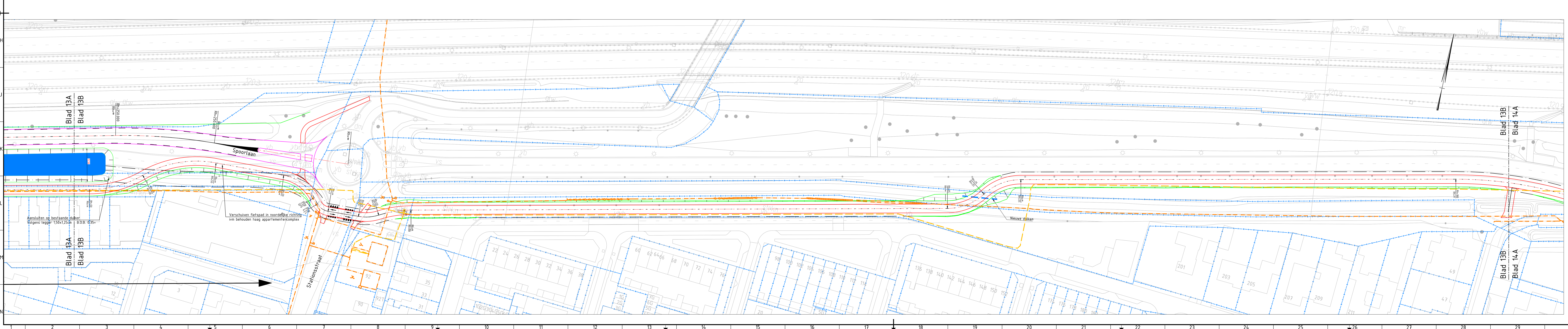
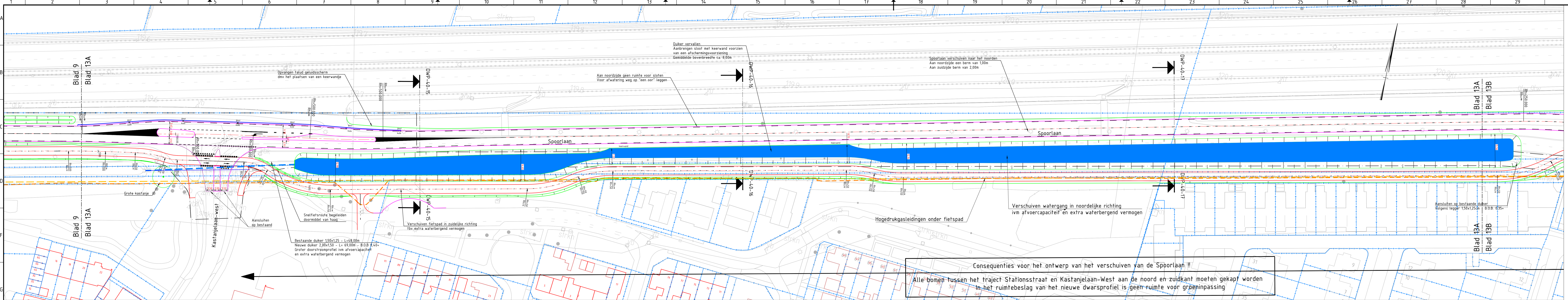
- Bestaande situatie
- PIP-grens
- Kadastergrens
- Randverharding rijbaan
- Randverharding fietspad
- Randverharding voetpad
- Markering
- Rammeisfroot
- Wegas
- Geleiderail/barrier
- Talud
- Wafergang
- Onderdoorgang
- Weg op kunstwerk
- Duiker
- Te verwijderen geluidscherm
- Bestaand geluidscherm
- Bestaande Kabels & Leidingen**
- Buisleiding gevaarlijke inhoud
- Gas hoge druk
- Bestaande kabels en leidingen

LIJNEN EN HOOGTES
 Maatvoering in meters tenzij anders aangegeven.
 Hoogtemaatvoering in meters t.o.v. NAP.
 Ondergrond is samenvoeging van DTB & BGT
 Geïntegreerde ontwerpen van:
 - VO Snelheidsroute
 - VO NBInfra aansluiting 40,43 en 45
 - VO IPV Delft
 - VO (Bureau LRN)
 - EVZ

Volgende PIP documenten zijn verwerkt:
 - B20 GDL Achtergrondrapporten Akoestisch onderzoek Oost en West
 - B04 Ruimtelijk Kwaliteitsplan, Gebiedsontwikkeling Oostelijke Langstraat, NBIC, oktober 2017
 - B05 Ruimtelijke ontwerpen, Gebiedsontwikkeling Oostelijke Langstraat, NBIC, oktober 2017
 - B11 GDL Waterzoets, Definitief, Versie 4.0, 28 september 2017



Provincie Noord-Brabant		Cluster Natuur & Milieu		ingebureau uitbesteding	
Afdeling: PPB		Brabantlaan 1 5216 TV 's-Hertogenbosch		anteaGroup	
Gebiedsontwikkeling Oostelijke Langstraat		Telefoon (073) 681 28 12		Besteknummer	
Aansluiting 40 - Waalwijk Drunen		Voorontwerp		Blad nr. 12	
Situatie		Blad 12		schaal: 1500	
km		- km		formaat: A0	
getekend	AnteaGroup	datum	23-04-2019	in 's bladen	blad nr. 12
gecontroleerd	ant	datum	23-04-2019	projectnummer	00416560
vragegeven	ant	datum	23-04-2019	code	00416560
status	Definitief	versie	3.0	registratienummer	00416560-S-1-1-019



Legenda

- Bestaande situatie
- PIP-grens
- Kadastergrens
- Randverharding rijbaan
- Randverharding fietspad
- Randverharding voetpad
- Markering
- Rammelstrook
- Wegas
- Geleiderai/barrier
- Talud
- Watergang
- Onderdoorgang
- Weg op kunstwerk
- Duker
- Te verwijderen geluidsscherm
- Bestaand geluidsscherm

Bestaande Kabels & Leidingen

- Buisleiding gevaarlijke inhoud
- Gas hoge druk
- Bestaande kabels en leidingen

Opmerkingen

Maatvoering in meters tenzij anders aangegeven.
 Hoogtemaatvoering in meters f.o.v. NAP.
 Ondergrond is samenvoeging van DTB & BGT.
 Geïntegreerde ontwerpen van:

- VO Snelheidsroute
- VO Wifibra aansluiting 40,43 en 45
- VO IPV Delft
- VO (Bureau LRM)
- EVZ

Volgende PIP documenten zijn verwerkt:

- B02 GdL Achergrondrapport Akoestisch onderzoek Oost en West
- B04 Ruimtelijk Kwaliteitsplan, Gebiedontwikkeling Oostelijke Langstraat, NBK, oktober 2017
- B05 Ruimtelijke ontwerpen, Gebiedontwikkeling Oostelijke Langstraat, NBK, oktober 2017
- B11 GdL Watertoets, Definitief, Versie 4.0, 28 september 2017



Provincie Noord-Brabant Cluster Natuur & Milieu ingebureau uitbesteding

Brabantlaan 15216 TV 's-Hertogenbosch
 Telefoon 10731 681 28 12

anteaGroup

Gebiedontwikkeling Oostelijke Langstraat

Aansluiting 40 - Waalwijk Drunen
 Voorontwerp

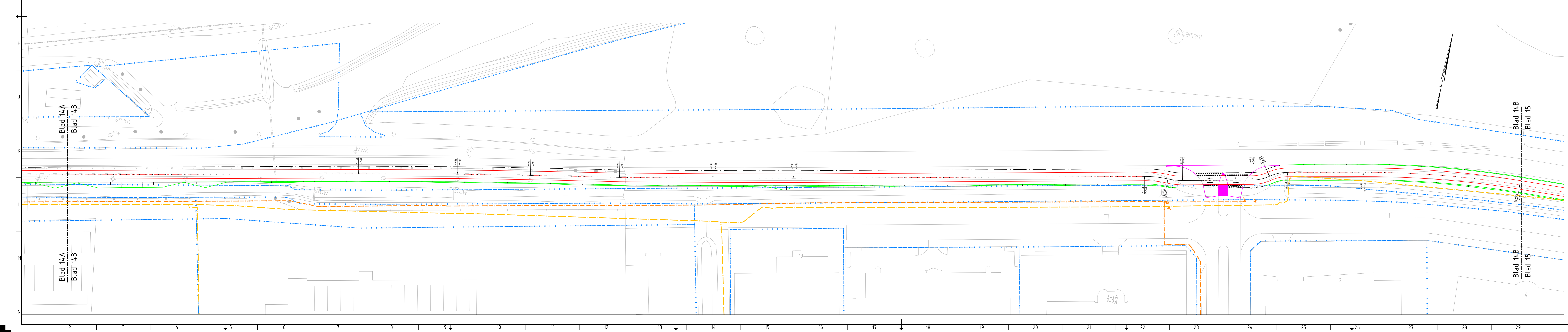
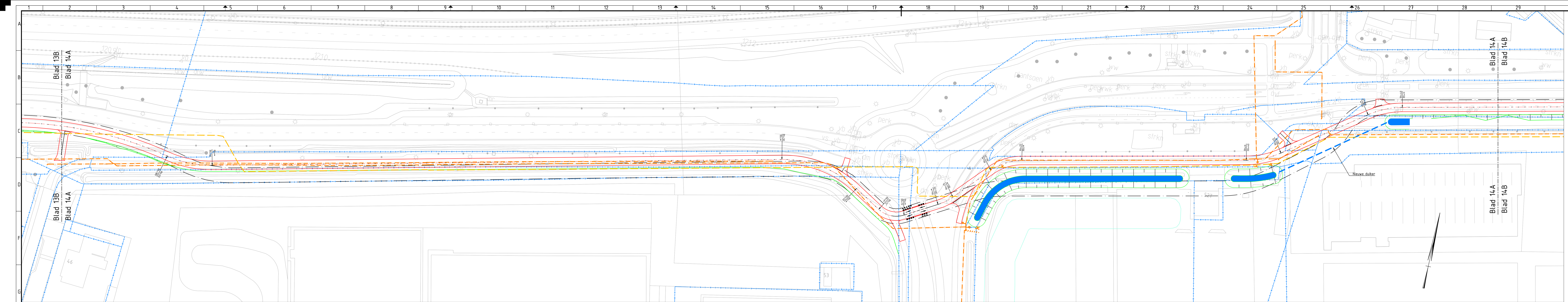
Situatie
 Blad 13

Besteknummer

schaal: 1500
 formaat: A0

getekend	AnteaGroup	datum	23-04-2019	in 's bladen	blad nr. 13
gecontroleerd	AnteaGroup	datum	23-04-2019	projectnummer	00416560
vrijgegeven	AnteaGroup	datum	23-04-2019	code	
status	Definitief	versie	3.0	registratienummer	00416560-S-1-4019

416560-S-1-4001-4015.dwg



- Legenda**
- Bestaande situatie
 - PIP-grens
 - Kadastergrens
 - Randverharding rijbaan
 - Randverharding fietspad
 - Randverharding voetpad
 - Markering
 - Rammelastrook
 - Wegas
 - Geleiderail/barrier
 - Talud
 - Watersgang
 - Onderdoorgang
 - Weg op kunstwerk
 - Duiker
 - Te verwijderen geluidsscherm
 - Bestaand geluidsscherm
- Bestaande Kabels & Leidingen**
- Buisleiding gevaarlijke inhoud
 - Gas hoge druk
 - Bestaande kabels en leidingen

Opmerkingen

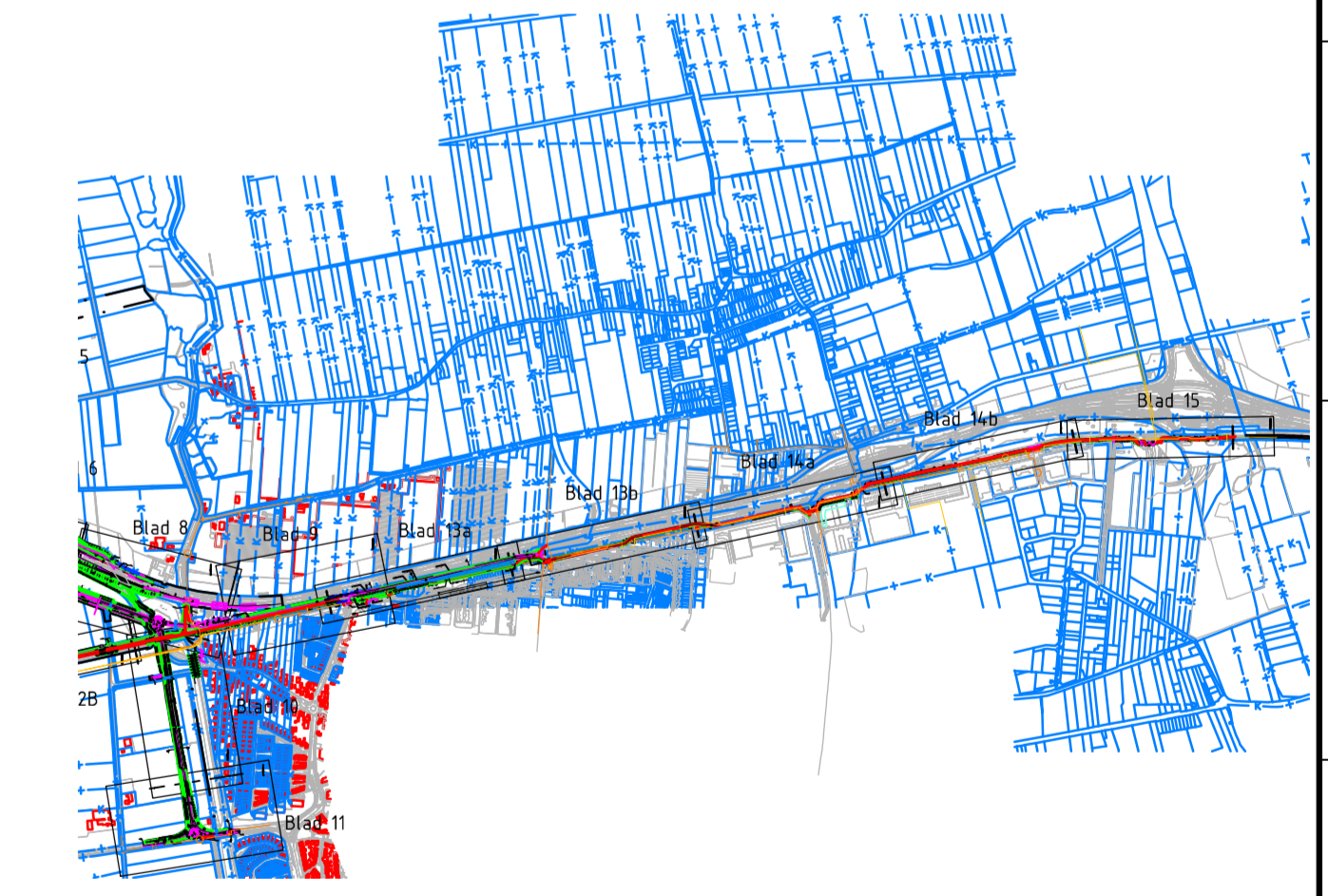
Maatvoering in meters tenzij anders aangegeven.
 Hoogtemaatvoering in meters t.o.v. NAP.
 Ondergrond is samenvoeging van DTB & BGT

Gemiddelde ontwerpen van:

- VO Snelheidsroute
- VO NBNfra aansluiting 40,43 en 45
- VO IPV Dufft
- VO B20x (Bureau LRN)
- EVZ

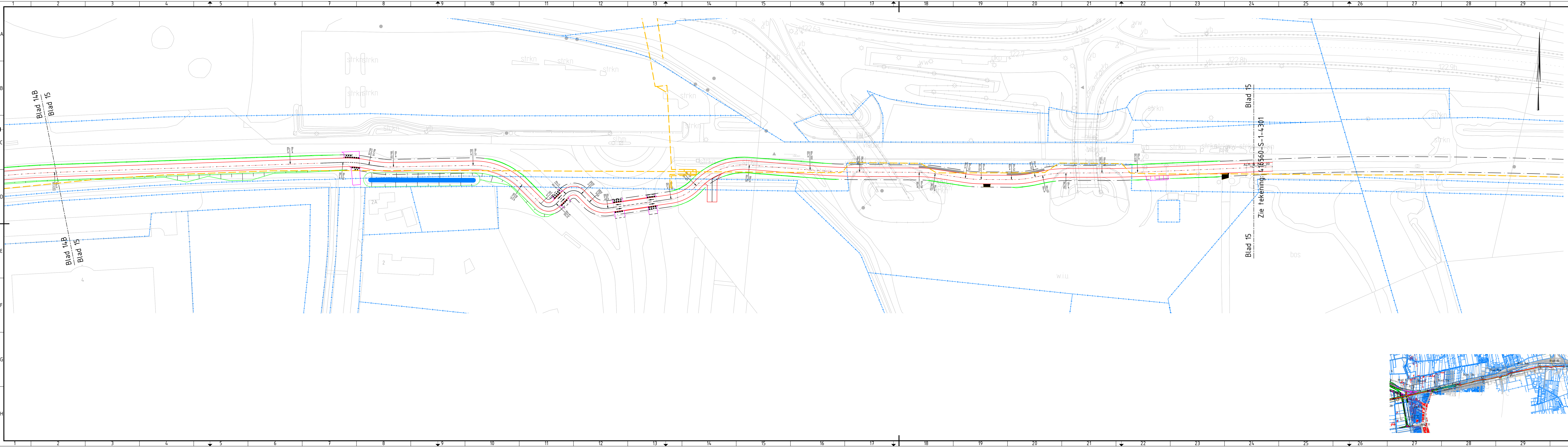
Volgende PIP documenten zijn verwerkt:

- B20 GOL, Achtergrondrapporten Akoestisch onderzoek Oost en West
- B04 Ruimtelijk Kwaliteitsplan, Gebiedsontwikkeling Oostelijke Langstraat, NBK, oktober 2017
- B05 Ruimtelijk Ontwerpen, Gebiedsontwikkeling Oostelijke Langstraat, NBK, oktober 2017
- B11 GOL, Waterfeets, Definitief, Versie 4.0, 28 september 2017



Provincie Noord-Brabant Afdeling PPB		Cluster Natuur & Milieu Brabantlaan 1 5216 TV 's-Hertogenbosch Telefoon 0731 681 28 12		ingebureau uitbesteding 	
Gebiedsontwikkeling Oostelijke Langstraat Voorontwerp				Besteknummer	
Aansluiting 40 - Waalwijk Drunen Situatie Blad 14				schaal: 1500 formaat: A0	
getekend gecontroleerd vrijgegeven status	AnteaGroup AnteaGroup AnteaGroup Definitief	datum datum datum datum	23-04-2019 23-04-2019 23-04-2019 23-04-2019	in 15 bladen projectnummer code	blad nr. 14 00416560 00416560-S-1-4016

416560-S-1-4001-4016.dwg



- Legenda**
- Bestaande situatie
 - PIP-grens
 - Kadastergrens
 - Randverharding rijbaan
 - Randverharding fietspad
 - Randverharding voetpad
 - Markering
 - Rammelsstrook
 - Wegas
 - Geleiderail/barrier
 - Talud
 - Watergang
 - Onderdoorgang
 - Weg op kunstwerk
 - Duiker
 - Te verwijderen geluidscherm
 - Bestaand geluidscherm
- Bestaande Kabels & Leidingen**
- Buisleiding gevaarlijke inhoud
 - Gas hoge druk
 - Bestaande kabels en leidingen

Opmerkingen

Maatvoering in meters tenzij anders aangegeven.
 Hoogtemaatvoering in meters t.o.v. NAP.
 Ondergrond is samenvoeging van DTB & BGT

Geïntegreerde ontwerpen van:

- VO Snelheidsroute
- VO NBN/tra aansluiting 40,43 en 45
- VO IPV Delft
- VO 12* (Bureau LRN)
- EVZ

Volgende PIP documenten zijn verwerkt:

- B20 GOL Achtergrondrapporten Akoestisch onderzoek Oost en West
- B04 Ruimtelijk Kwaliteitsplan, Gebiedsontwikkeling Oostelijke Langstraat, NBIC, oktober 2017
- B05 Ruimtelijke ontwerpen, Gebiedsontwikkeling Oostelijke Langstraat, NBIC, oktober 2017
- B11 GOL Watertoets, Definitief, Versie 4.0, 28 september 2017



0 5 10 15 20m

Provincie Noord-Brabant		Cluster Natuur & Milieu	ingebureau uitbesteding
Afdeling: PPB		Brabantlaan 1 5216 TV 's-Hertogenbosch Telefoon (073) 681 28 12	
Gebiedsontwikkeling Oostelijke Langstraat			Besteknummer
Aansluiting 40 - Waalwijk Drunen			schaal: 1500
Voorontwerp			formaat: A0
Situatie			
Blad 15			
- km			
getekend	Anteagroup	datum	23-04-2019 in 15 bladen blad nr. 15
gecontroleerd	Anteagroup	datum	23-04-2019 projectnummer 00416560
vragegeven	Anteagroup	datum	23-04-2019 code
status	Definitief	versie	3.0 registratienummer 00416560-S-1-4015

416560-S-1-4001-4015.dwg