



# reflectie wandelingen watersysteem denkrichtingen

07-07-2021

# Reflectie wandelingen - belangrijkste opmerkingen

Voorkeur voor houtwallenlandschap en vochtig weidelandschap

Zoveel als mogelijk opgaand groen

Geen (recreatie)plas

Aandacht voor breuken/ wijst fenomeen - terug laten komen in landschapsplan

Autoverbinding Zoggeschestraat - Weerscheut naar het noorden

Wandelpaden- zandpaden voor ommetjes

Geen parkeerplaats met horeca ontsloten voor auto's vanaf Zoggesestraat

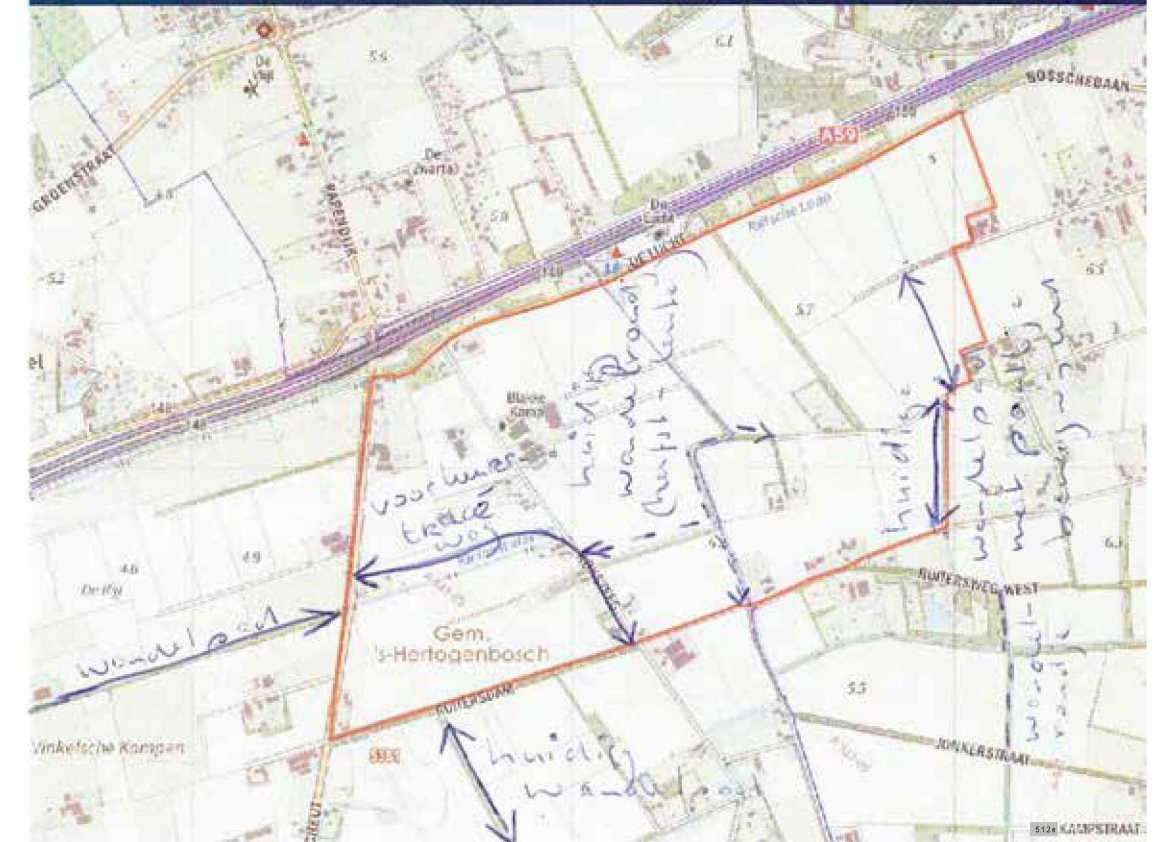
Fase 2 - kan die naar het noorden opgeschoven worden?

Zorgen over bedrijven op erfen Zoggelschestraat.

'gat' in beplanting hoek Raktstraat dichten - aandacht voor beplanting oostzijde

Ruitersweg west nr 31, geluidsfacetplan valt daar niet onder. Graag aanpassen

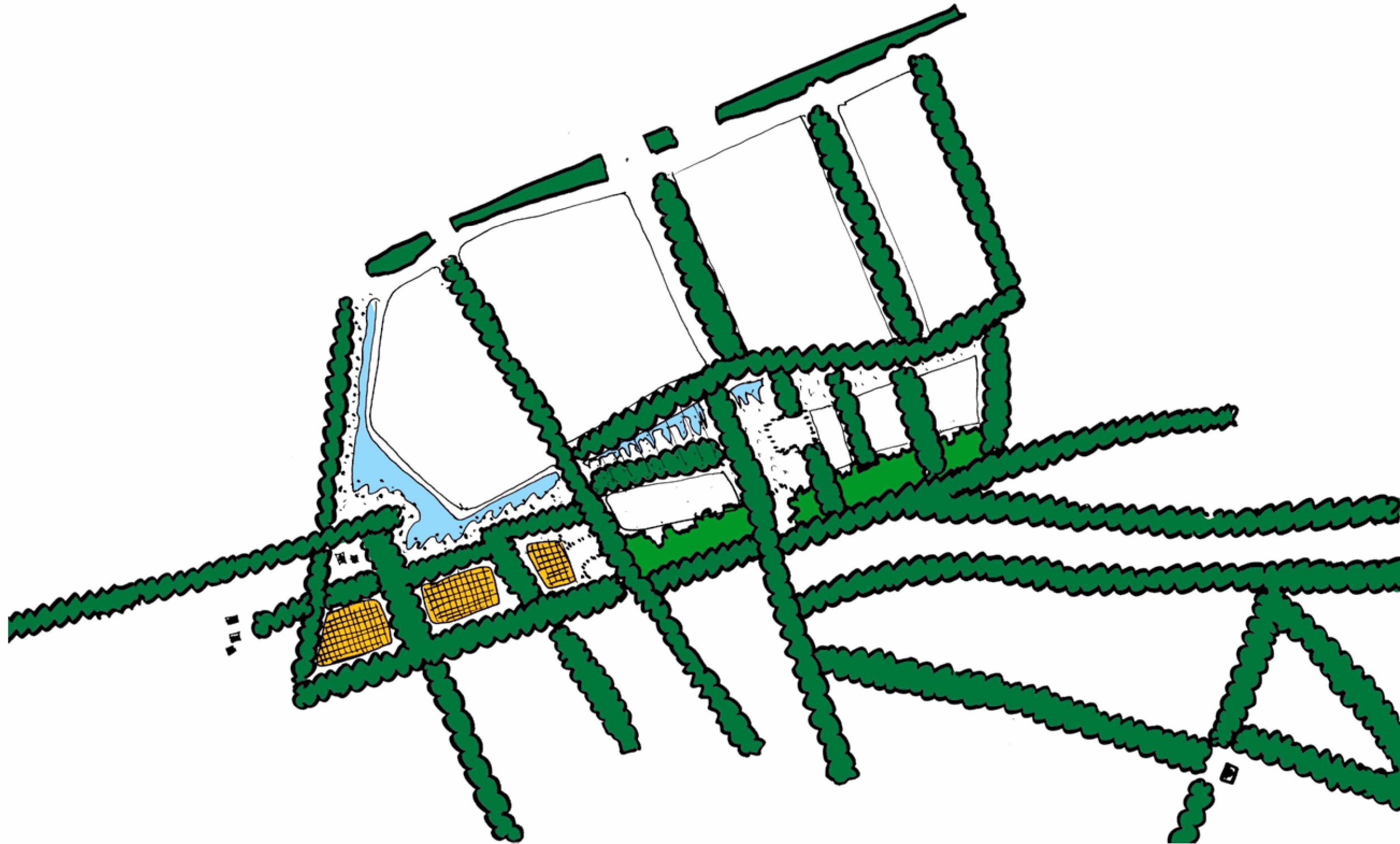
Landschapspark Heesch West  
De gemeenten Bernheze, Oss en 's-Hertogenbosch  
Rondwandeling 25 juni 2021



- Ambitie:**
- tracé weg zo noordelijk mogelijk
  - zo breed mogelijke groenzone
  - reliëf om zicht en gebied voor de omgeving te bepalen
  - horeca niet ontsloten via zwaarte
  - geen grootrecreatieve plas
  - zonnepanelen op wandelpad
- KRUITKOK  
LANDSCHAPSARCHITECTEN

# Voorkeur voor denkriching Zoggelsebos

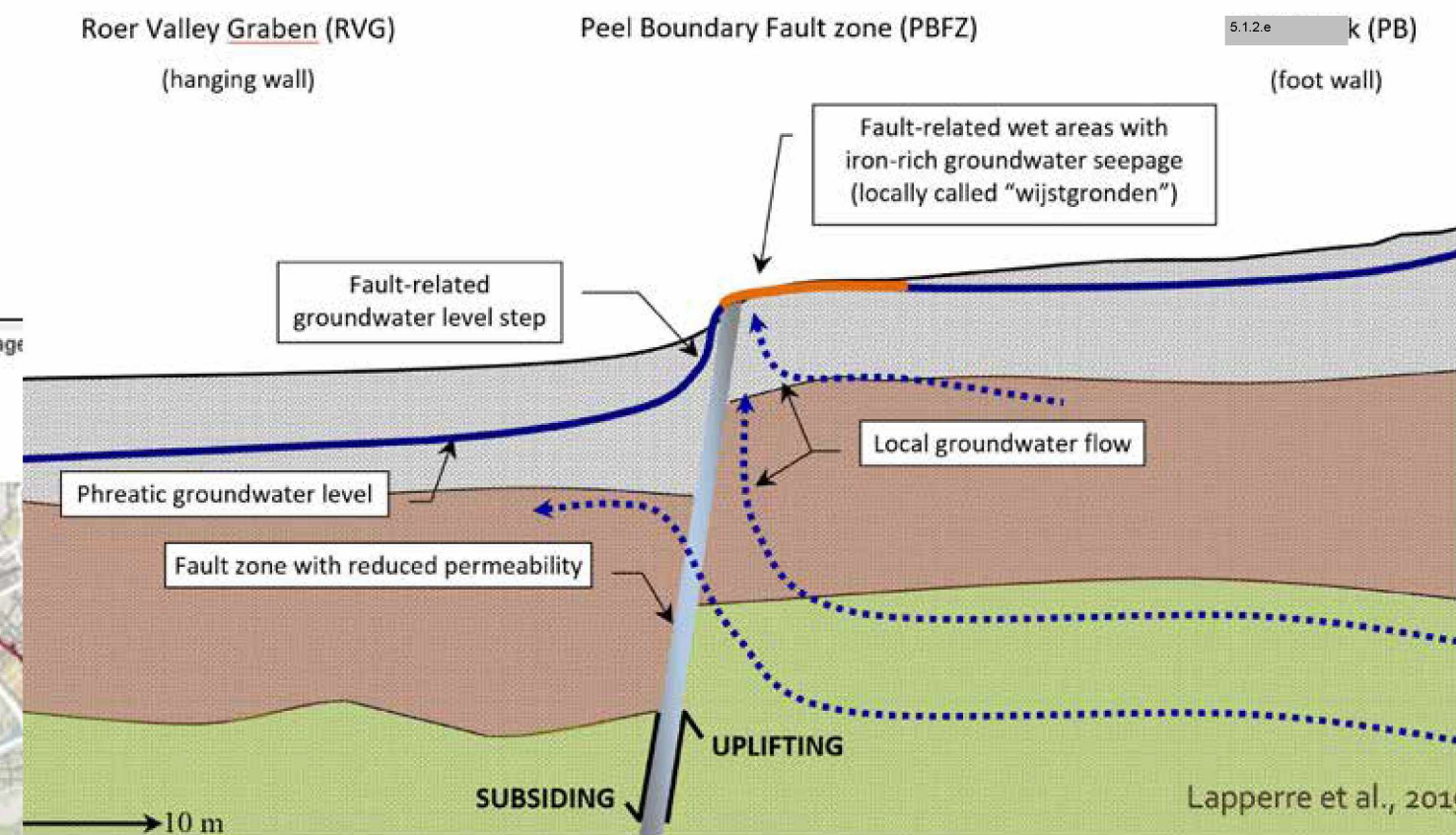
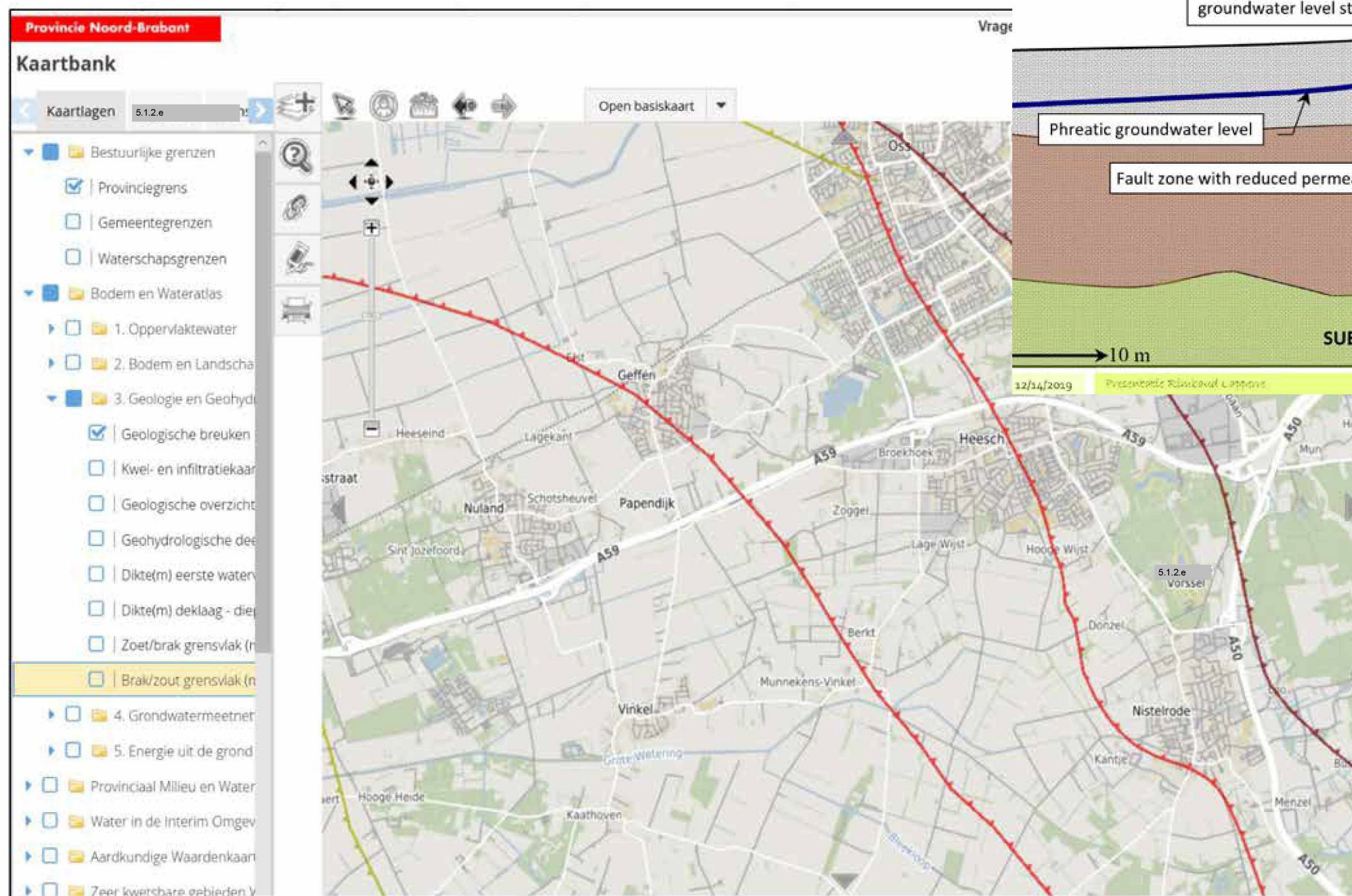
---



---

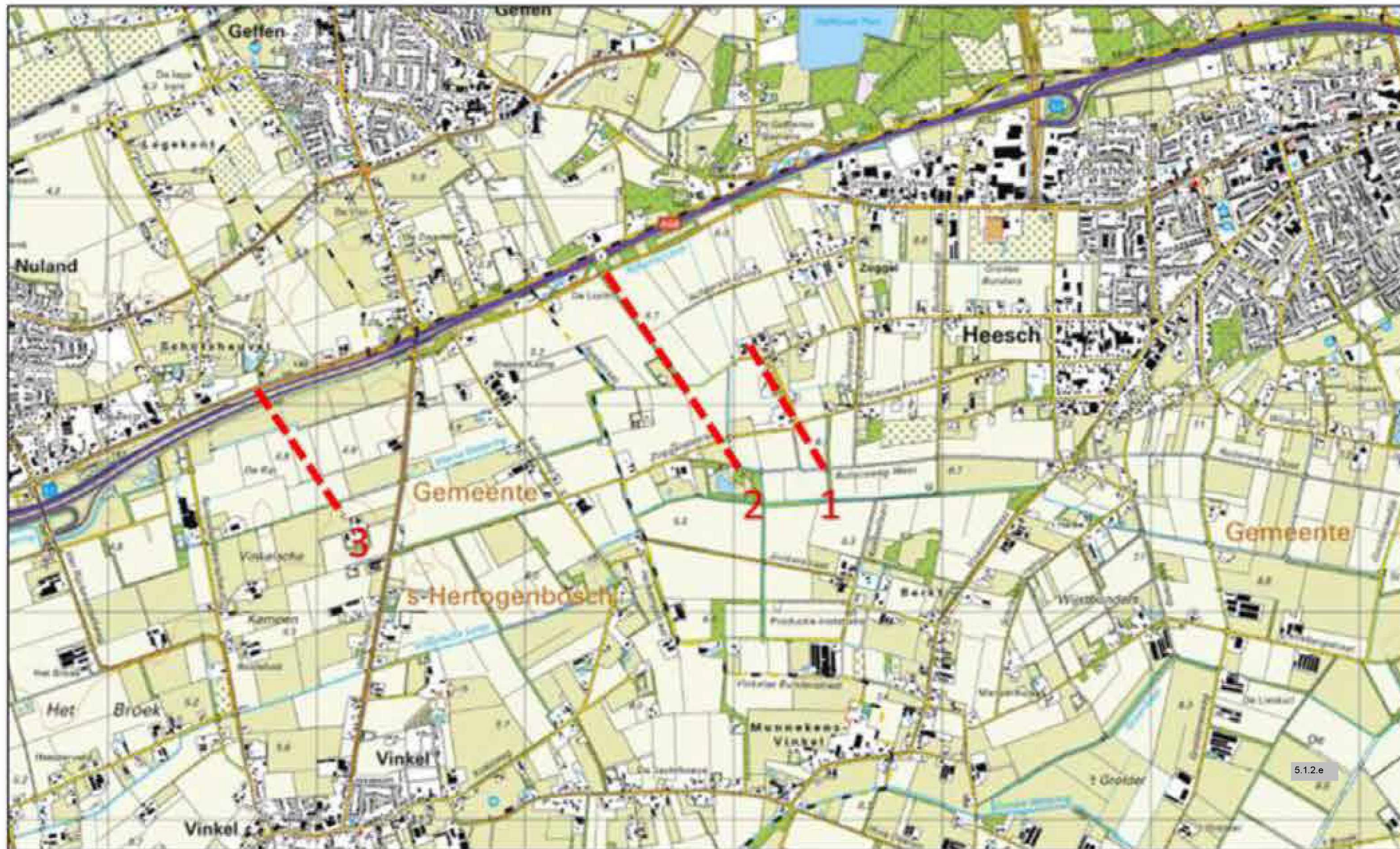
# water en wijst

# Wijstverschijnselen onderzoek Limbaud Lamperre



# Wijstverschijnselen onderzoek Limbaud Lamperre

Waarschijnlijk niet één maar meerdere breuklijnen



# Wijstverschijnselen onderzoek Limbaud Lamperre

**Interessegebied**  
heesch

**Filters**

**Ruimtelijke resoluties**

0.5m  0.8m  1.5m  4.8m  6m  10m

Alle

Wolken filter uitschakelen (0)

**Periode**

Startdatum: 01-01-2017 Einddatum: 02-12-2019

**Legend**

- BRT achtergrondkaart
- OpenStreetMap
- Luchtfoto 2018 25cm
- Luchtfoto 2017 25cm
- Luchtfoto 2016 25cm
- Superview September 2019 50cm WMS
- Superview Augustus 2019 50cm WMS
- Superview Juni 2019 50cm WMS
- 5.12.e 2019 50cm WMS
- Superview Maart 2019 50cm WMS
- Archief mozaïeken**
- Triplesat September 2018 80cm WMS
- Triplesat Augustus 2018 80cm WMS
- Triplesat Juni 2018 80cm WMS
- Triplesat Mei 2018 80cm WMS
- Triplesat Maart 2018 80cm WMS
- 5.12.e 2017 50cm WMS

Datum: 2019-04-08  
Resolutie: 0.5m SuperView-1

Download WMS Toevoegen aan vergelijker Beeld tonen

1 apr. 2019 01-mei 01-jun. 01-jul. 01-aug. 1 sep. 2019

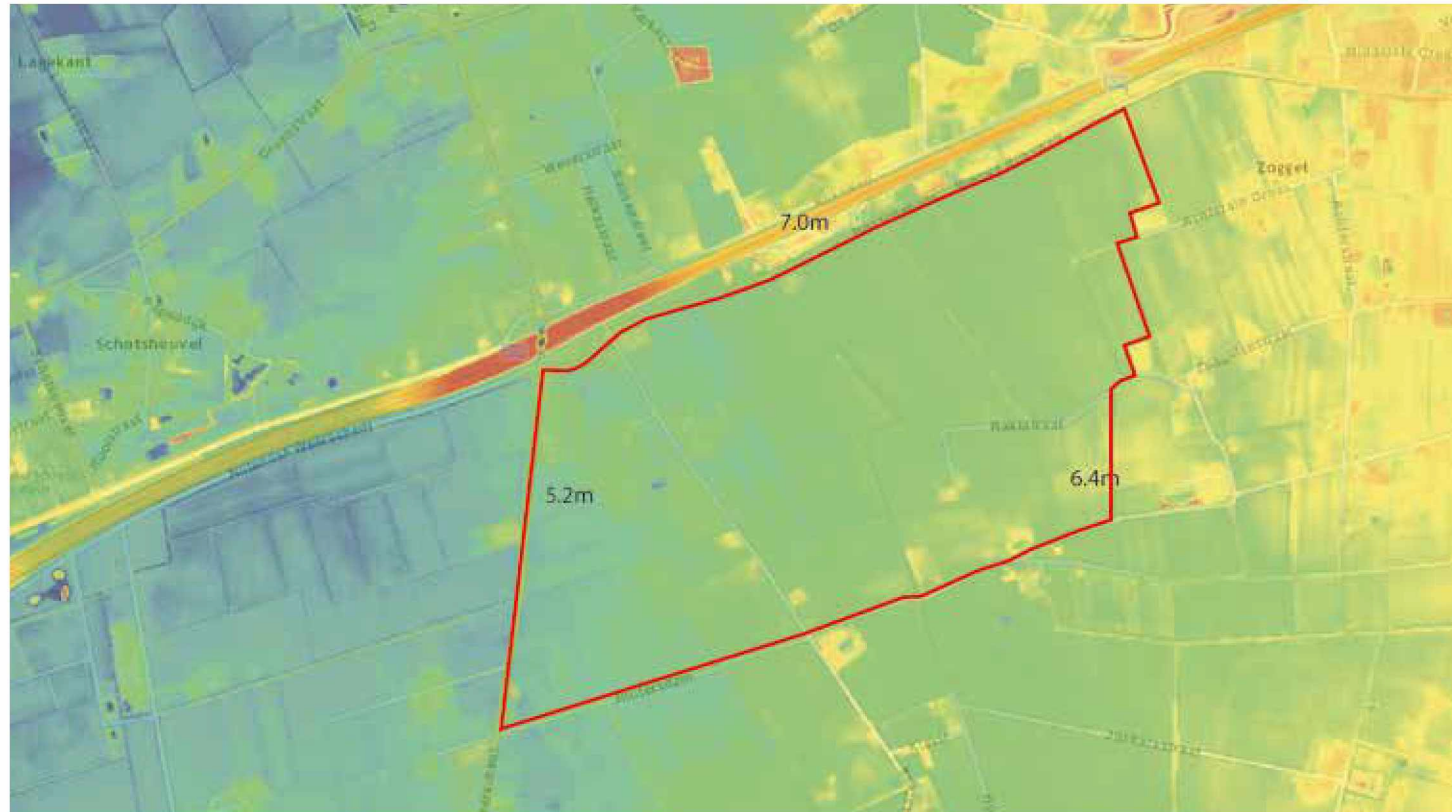
# Wijstverschijnselen Weerscheut

---

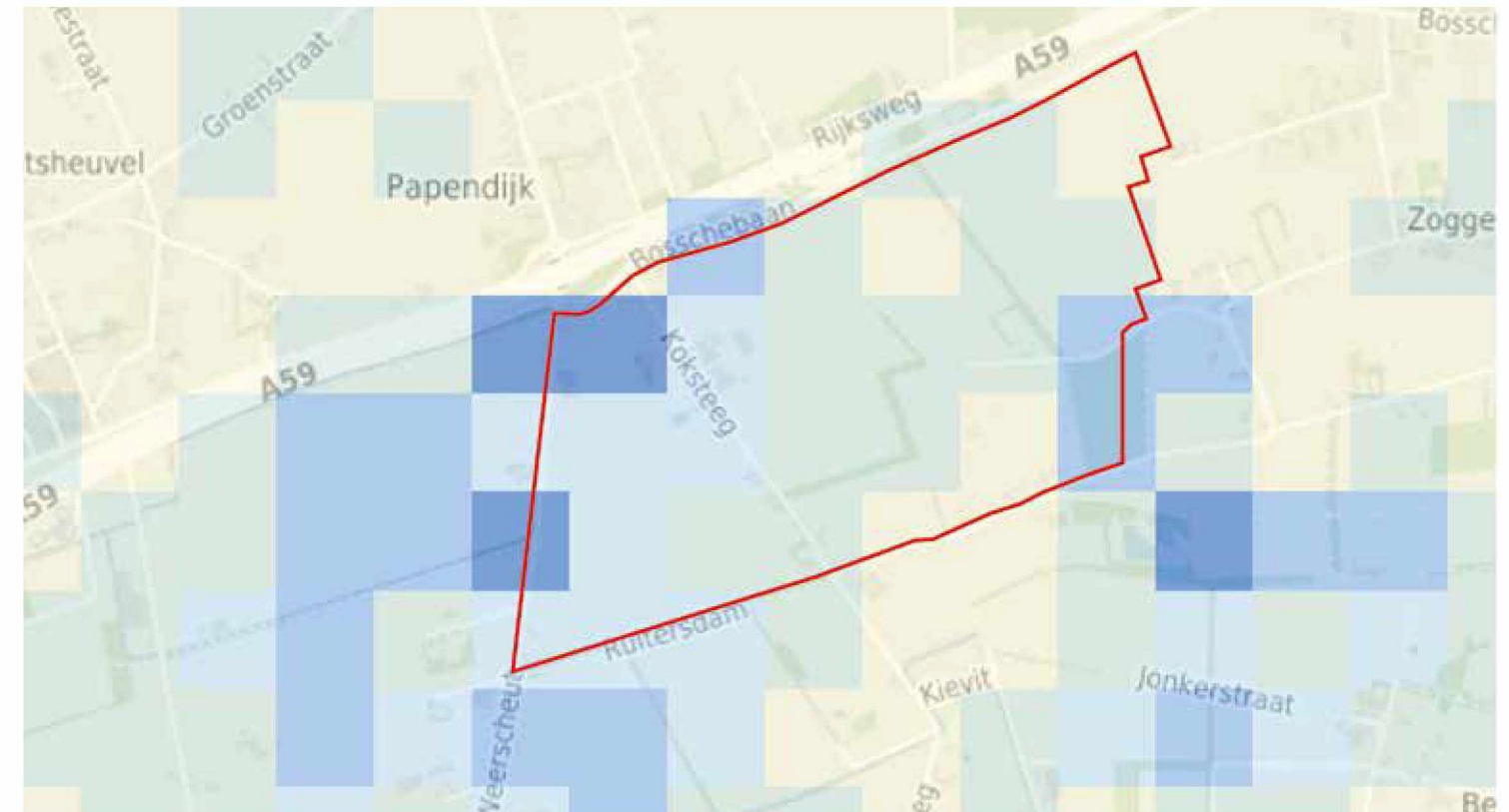




# Water - inventarisatie



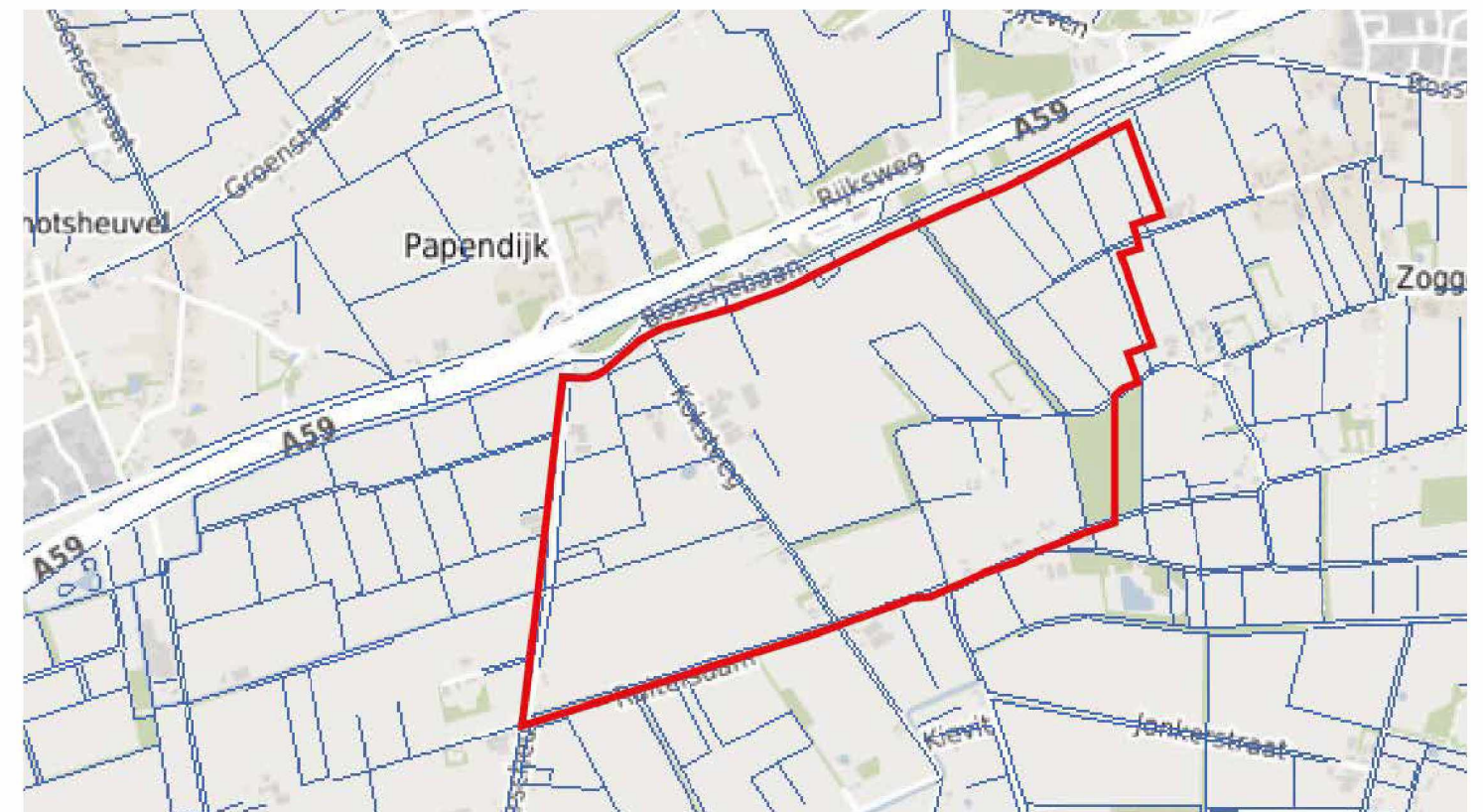
Waterlegger met hoofdwatgangen



Kwel- en infiltratie zones



Waterberging 1:20.000

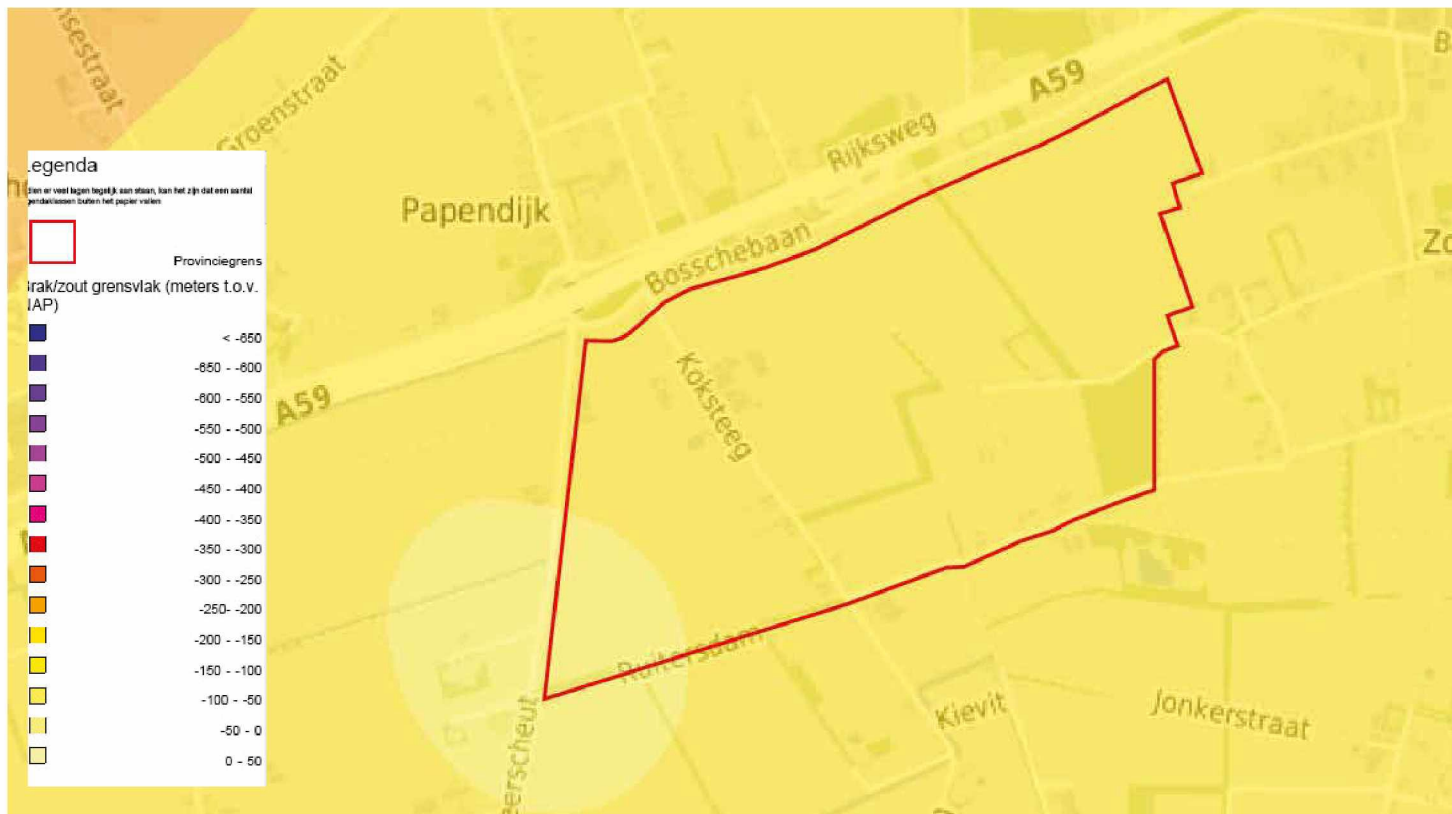
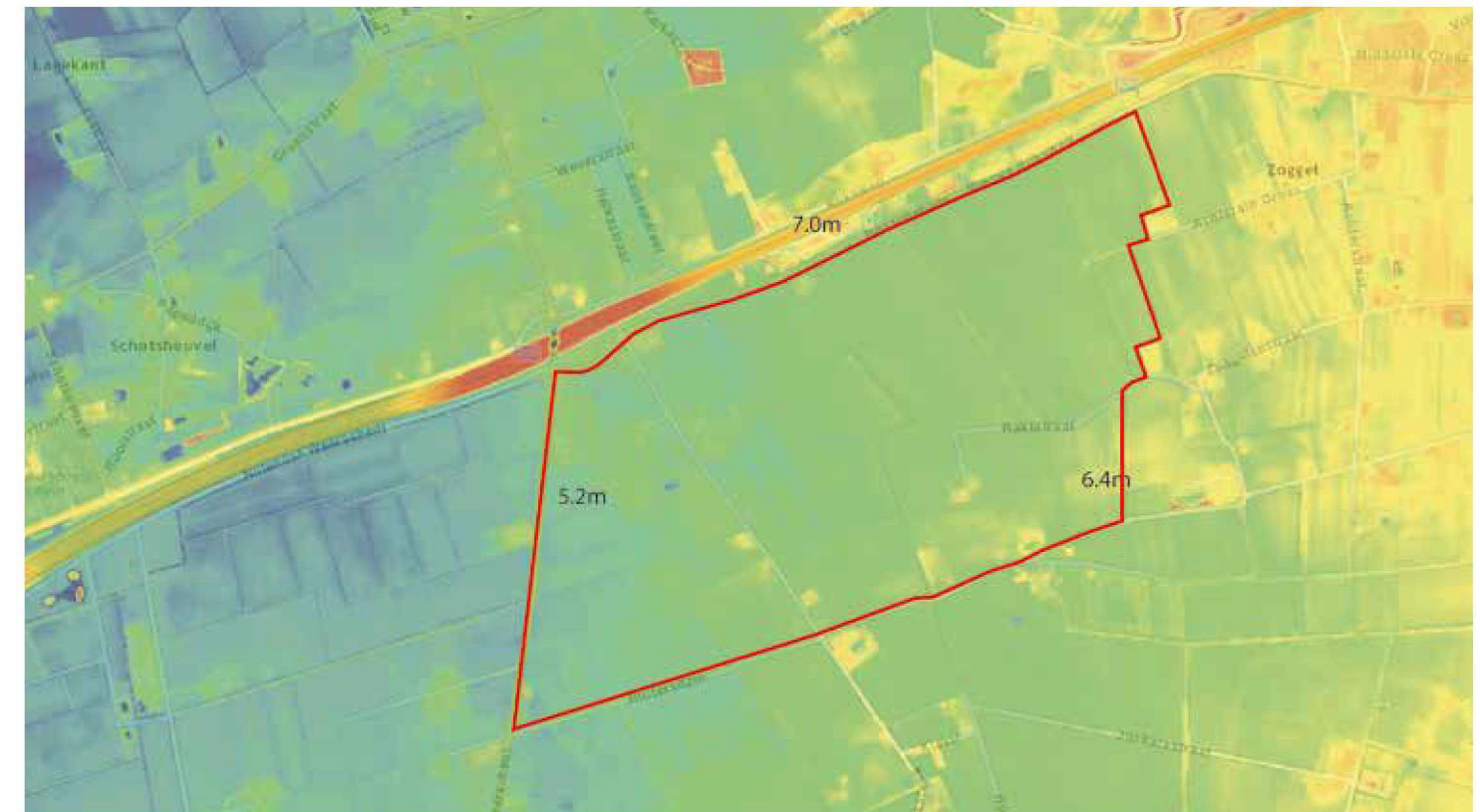


Sloten en greppels

# Water en hoogte



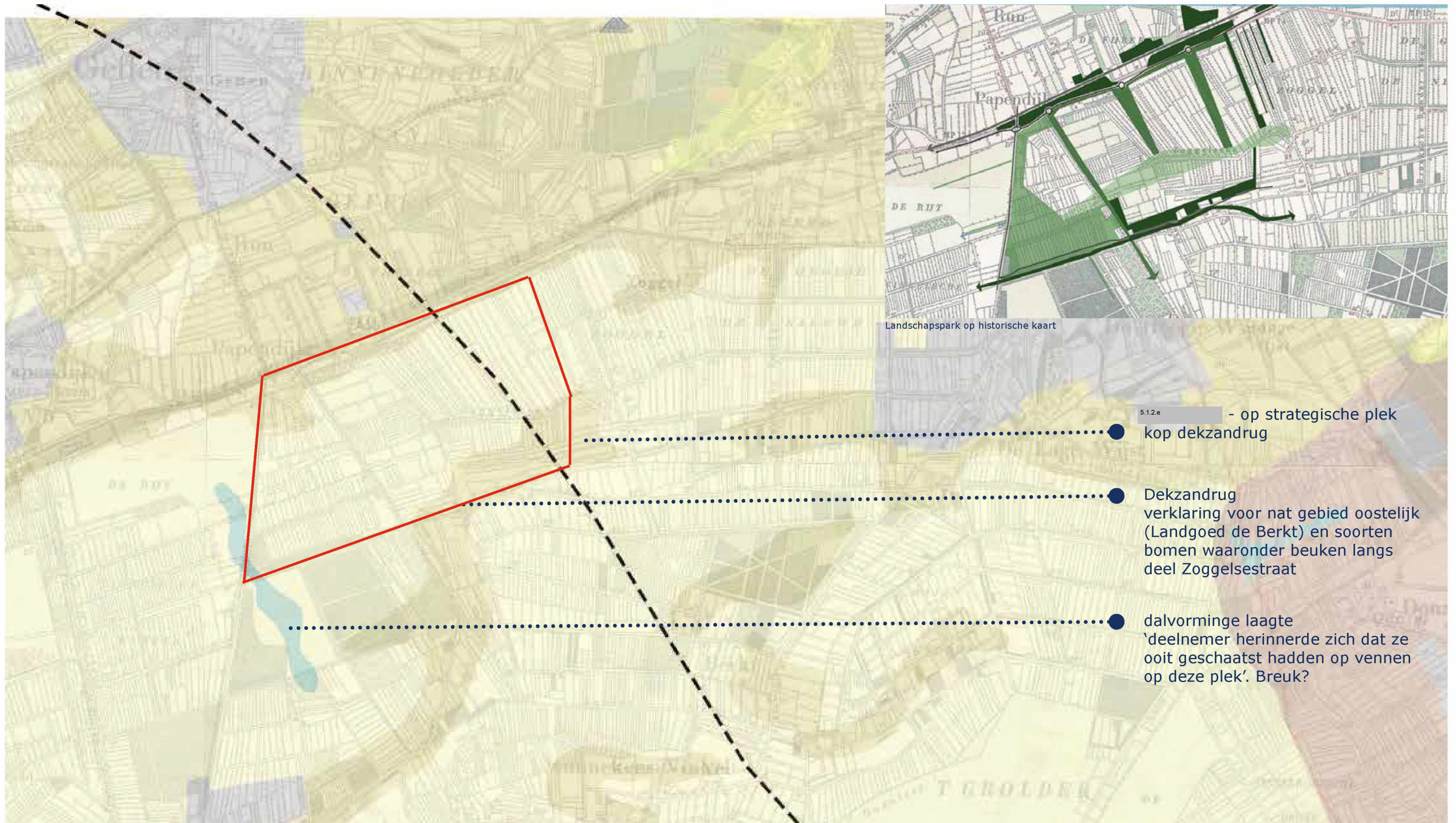
Hoofdwaterlopen - oost - west georiënteerd



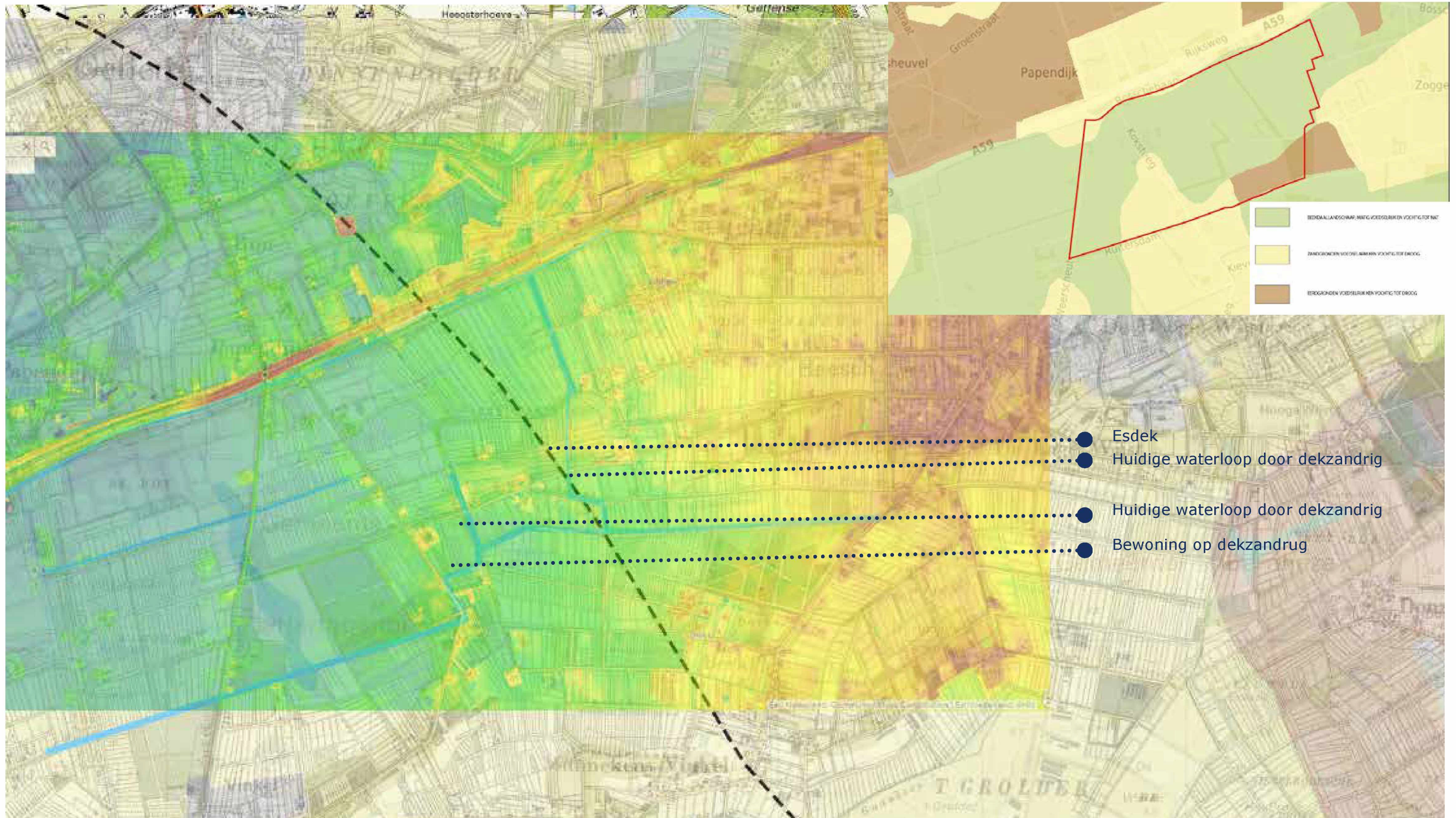
Brak zout grensvlak

- Hoofdwatgangen lopen van oost naar west.
- Vinkseloop is uitzondering: loop van noord naar zuid door dekzandwerving.
- Hoogteverschil tussen oost en west ongeveer 1.2 meter.
- Laagste deel ligt aan de westzijde.

# Geomorfologiekaart over historische kaart



# Geomorfologiekaart | historische kaart | AHN | huidige waterlopen



# Geomorfologie - hoogte - water - landschapsstructuren - schets



# Geomorfologie - hoogte - water - historische groenstructuren - schets



# Visie watersysteem - scheiden waterkwaliteiten- vasthouden - infiltreren

---

schoonst

Natuurwater - wijst en kwelwater

Dakwater

Regenwater verharding en terreinen

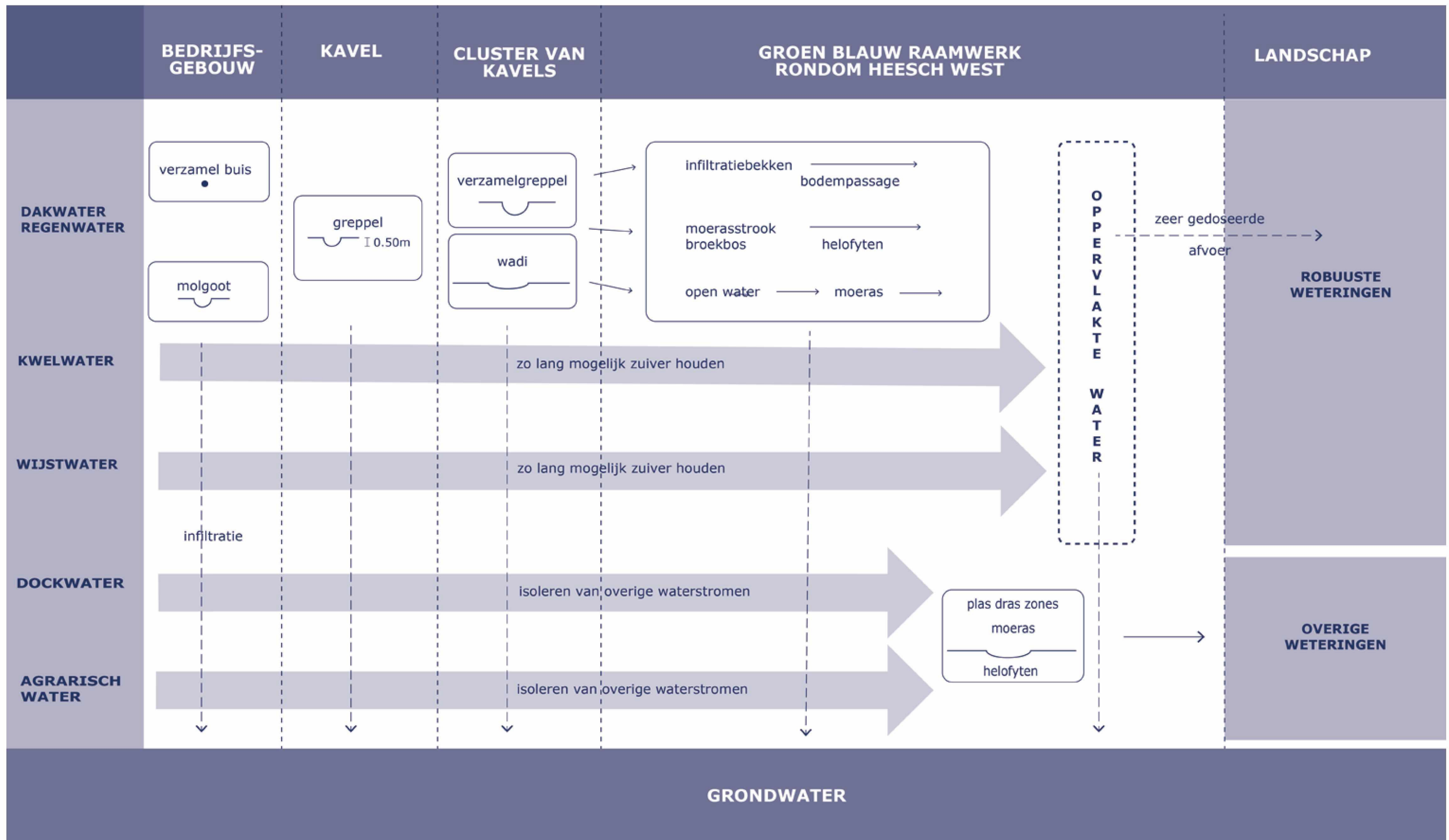
Dokwater

Afvalwater

vuil



# Visie watersysteem - vasthouden water - scheiden waterkwaliteiten



# Visie watersysteem - scheiden waterkwaliteiten- vasthouden - infiltreren

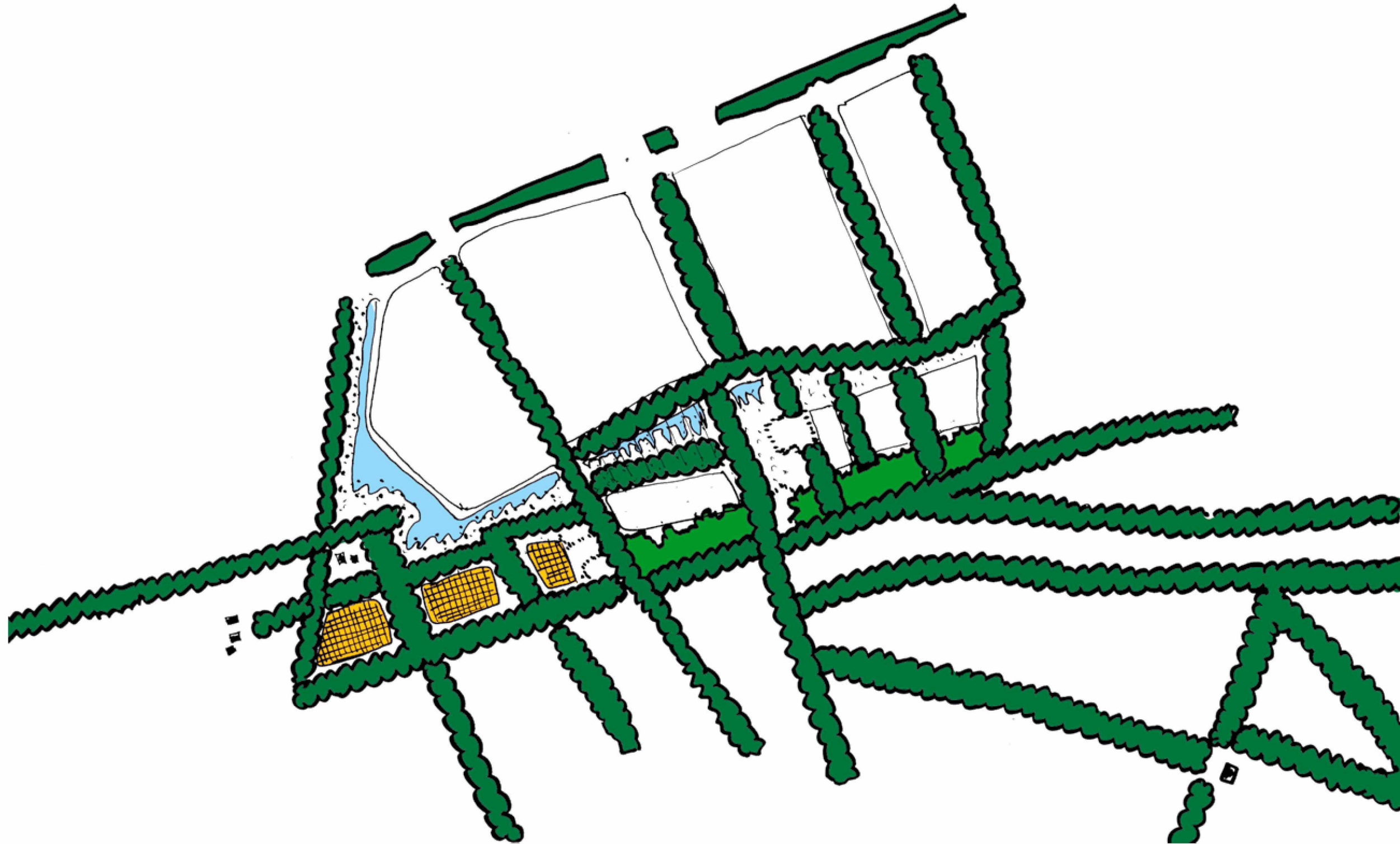


---

Houtwallenlandschap  
versus  
fase 2 en zonnevelden

# Voorkeur voor denkrichting Zoggelsebos

---





# Fase 2- 15 ha



Wat is de betekenis van de tussen groenzone met brede verkeersweg tussen 20 mtr hoge muren voor mens en natuur

Voordelen

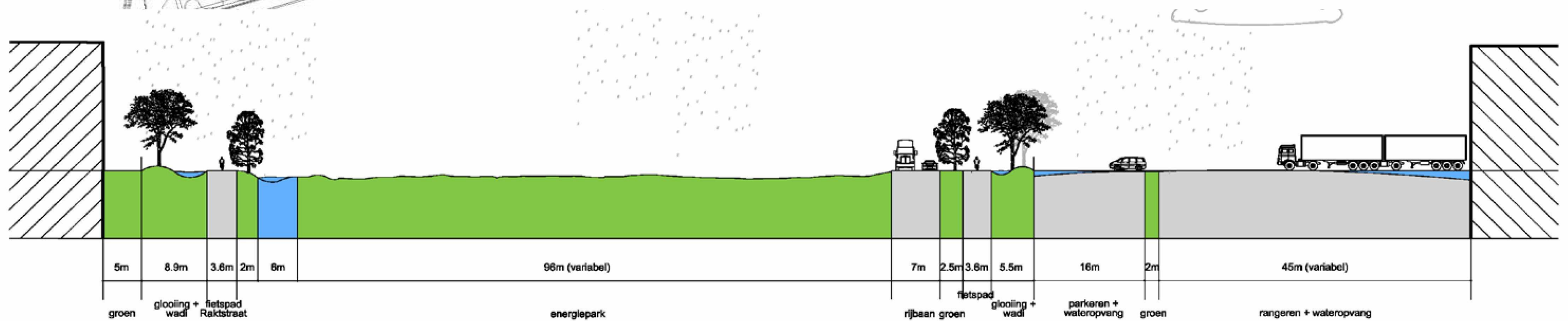
Gebruikmaken van kwelsituaties tbv natuurontwikkeling (mits waterkwaliteiten goed worden gescheiden)

Nadelen

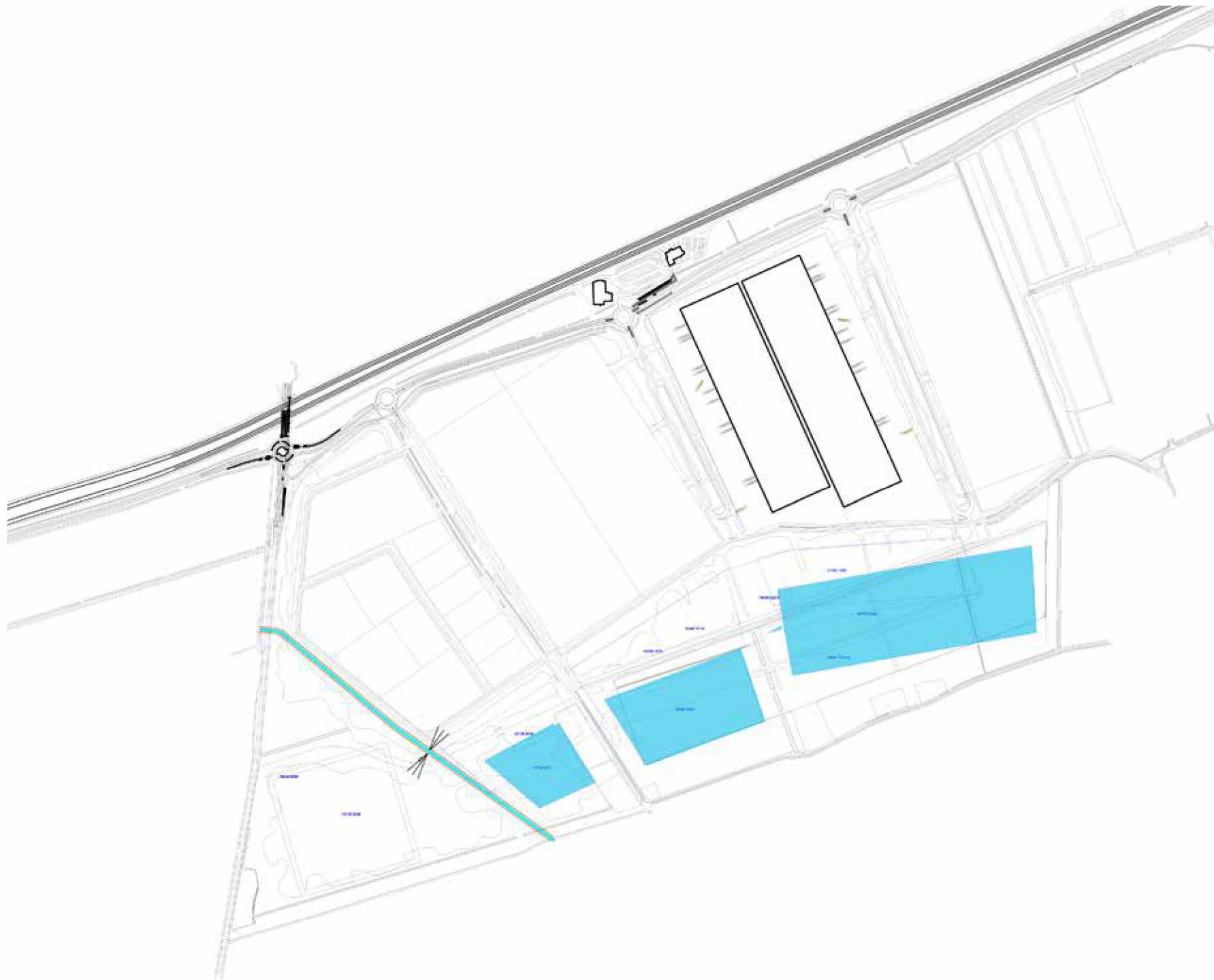
Dicht op bestaande bebouwing

Weining aantrekkelijk voor ommetjes en connectie omgeving door lange lengte parkstrook tussen bedrijven.

Geen doorsteken



# Alternatieve organisaties fase 2- 15 ha - geknipt



Houtwallen met greppels en diverse soorten droog en vochtig bos

## Voordelen

Knippen daar waar bestaande houtwallen en routes lopen t.b.v connectie met omgeving

Bosmilieu vergroot de aantrekkelijkheid voor wandelingen en de illusie van natuur

## Nadelen

Extra bebouwing westelijk van Koksteeg ( ivm totaal ha)

Geluid?

# Alternatieve organisaties fase 2- 15 ha - afmaken koppens

5.1.2e



## Voordelen

Substantieel droog bos op esdek

Wegontsluiting volledig intern en naar het noorden

Bebouwing naar het noorden

Waterberging wordt waterinfiltratie op dekzandkop en extra berging/kwel in weselijk deel?

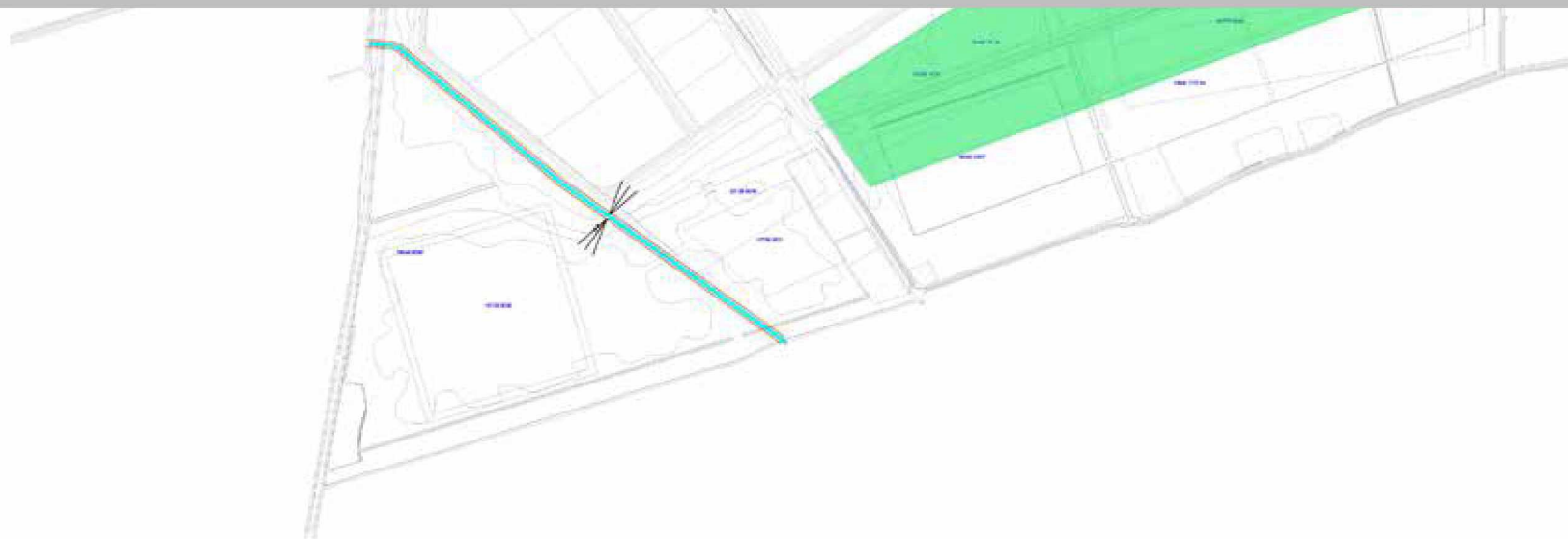
## Nadelen

Raktstraat wordt interne allee als Weerscheut en Koksteeg

Geen gebruik van kwelsituaties noordelijk van dekzandrug tbv natuur

# Alternatieve organisaties fase 2- 15 ha - compact

5.1.2e



## Voordelen

Compacte bebouwing betekent brede parkbosstrook op esdek

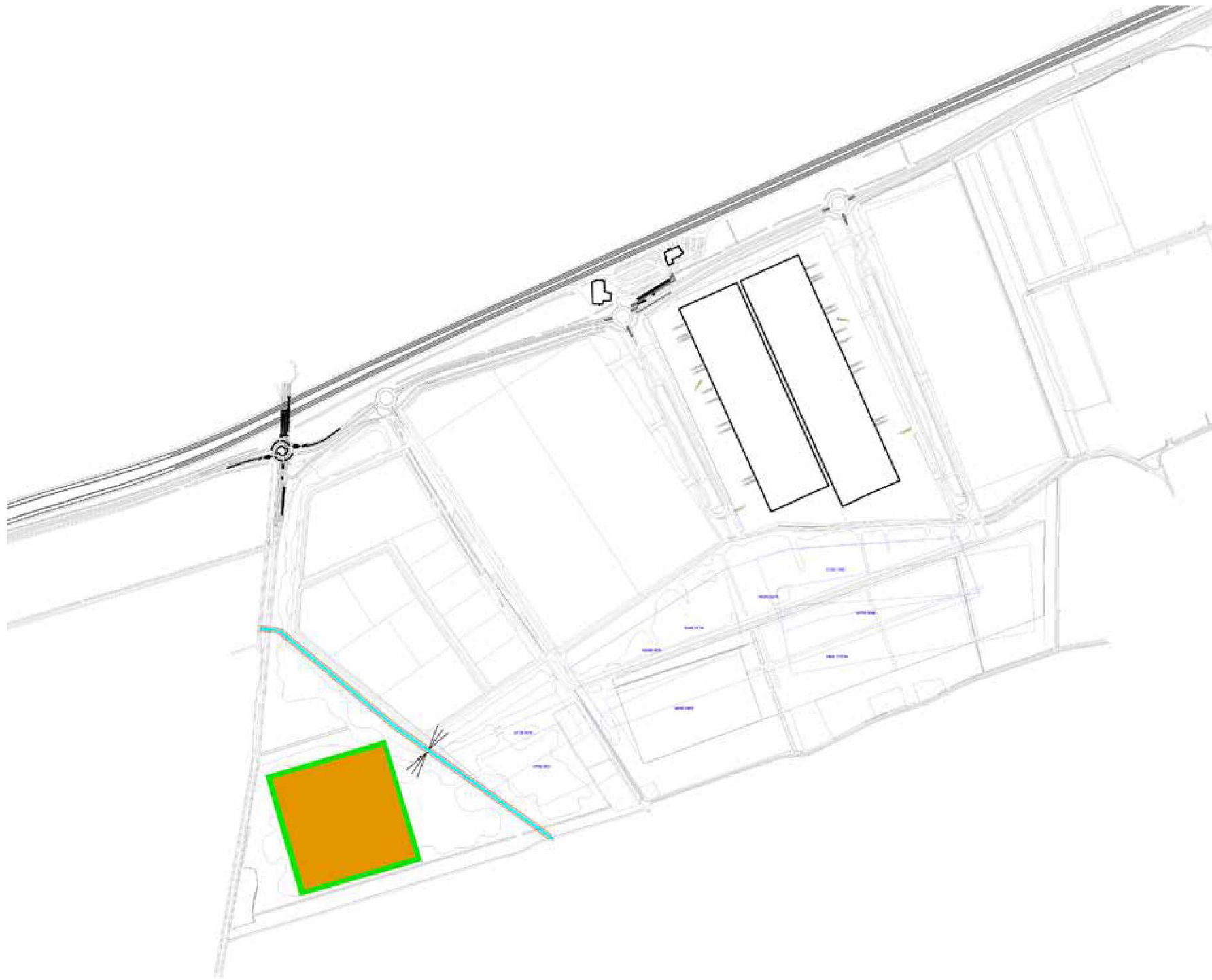
Koppen vrij voor robuuste groenstructuur rondom

Ruimte voor gehucht 5.1.2e

## Nadelen

Raktstraat wordt interen groene allee.

# Oppervlakte zon 5 ha netto + 20 % bruto



5 ha is een groot oppervlakte ( oranje vlak)

is 5 ha netto of bruto?

als netto dan + 20% inpassing( groene rand) = gehele westpunt.





**Titel:** Werkboek 3  
Reflectie wandelingen, aanzet tot denkrioting  
Heesch West bedrijventerein

**Opdrachtgever:** Gemeenschappelijke regeling Heesch West,  
De gemeenten Bernheze, Oss en 's-Hertogenbosch

**Uitgevoerd door:** Kruit | Kok Landschapsarchitecten

**Projectarchitect:** 5.1.2.e

**Ontwerpteam:** 5.1.2.e

**Tekst:** 5.1.2.e

**Illustraties | Foto's:** 5.1.2.e Landschapsarchitecten, Internet

**Plaats en datum:** Eindhoven, 08-07-2021

**Projectnummer:** L2101

**Documentnummer:** L2101 R003

5.1.2.e Landschapsarchitecten

T: 5.1.2.e

M: 5.1.2.e 5.1.2.e

Vestiging Eindhoven (tevens postadres)  
Strijp-S SWA 4.013

5.1.2.e

5.1.2.e

E: [info@kruitkok.nl](mailto:info@kruitkok.nl)  
I: [www.kruitkok.nl](http://www.kruitkok.nl)