

Provincie Noord-Brabant

Voortgang
PROGRAMMA
OVERGANGSGEBIEDEN
Natura 2000 & NNP's

25 februari 2025



Waarom overgangsgebieden?

- Versterken natuur binnen Natura 2000 gebieden (VHR)
- Versterken waterafhankelijke natuur in NNP's (KRW)

Brabant Open Houden

- NDA's
- KRW

- Concrete stappen in het landelijk gebied

Inzoomen op drie onderdelen

1. Waar komen overgangsgebieden?
2. Grondinstrumenten en financiën
3. Participatie en planning

Wat is een overgangsgebied in het programma onder de Omgevingswet?

Gebied rondom Natura 2000-gebied/Natte Natuur Parel

- Waar agrarische ondernemers bij voorkeur extensievere bedrijfsvoering hebben
- Waar inrichtingsmaatregelen kunnen worden getroffen
- Waar *grondinstrumentarium* wordt ingezet
- Waar in een deel strengere regels gaan gelden vanuit de Omgevingsverordening (OV)

Een overgangsgebied is breder dan de 500m zone in de OV

Waar overgangsgebieden?

Advies vanuit inhoud:

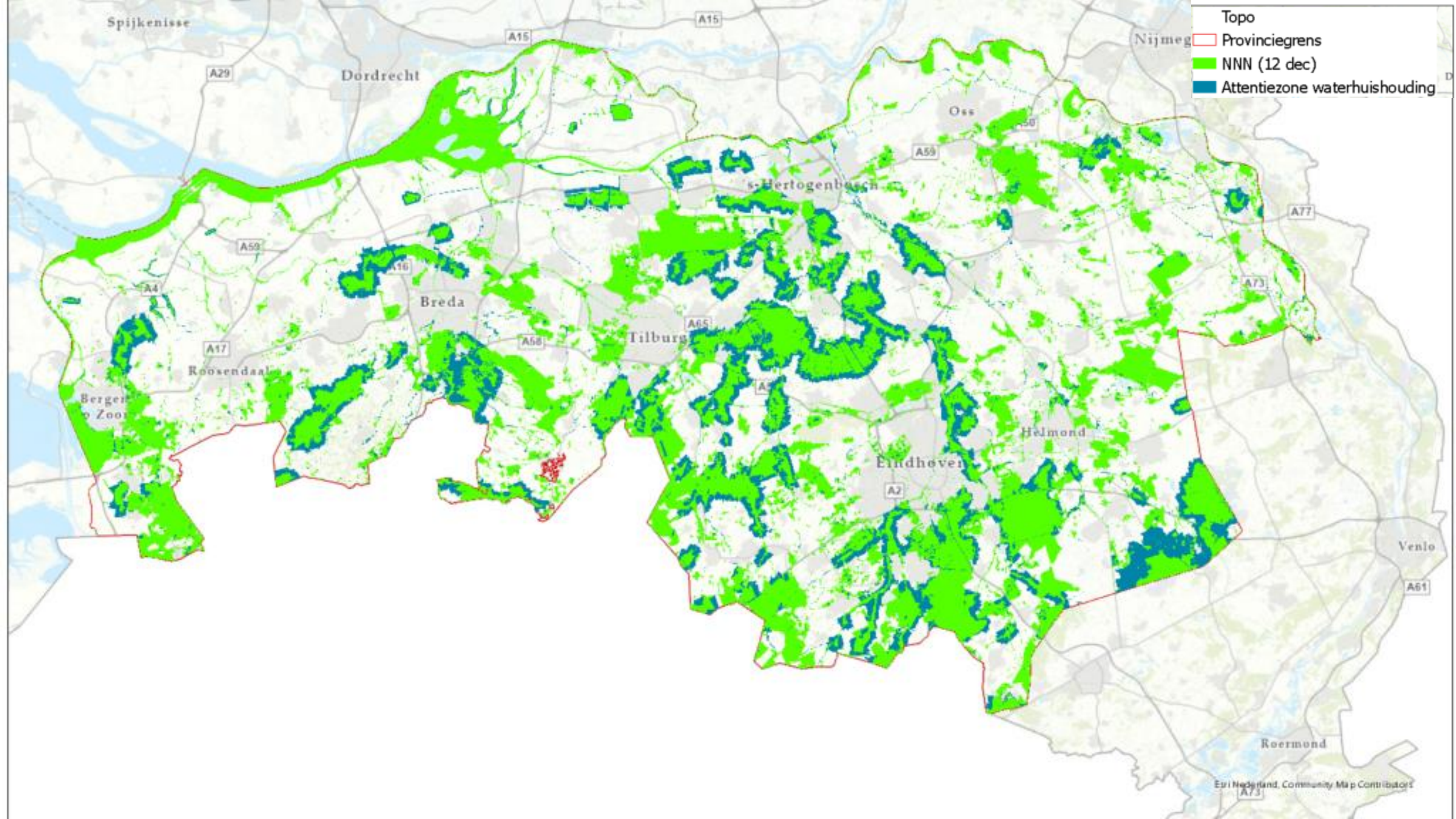
Overgangsgebieden rondom landgerelateerde Natura 2000-gebieden

- Niet rond grotere wateren en Markiezaatmeer
 - Niet rond grootste deel Biesbosch, wel Noordwaard
 - Wel rond Natura 2000-beken, omvang? (Kempenland West)
- 17 Natura 2000-gebieden (niet toevallig liggen hier ook de stikstofgevoelige habitats)

Rondom Natte natuurparels

Niet rondom alle beken (KRW) in Brabant

Zowel in als buiten GGA-gebieden



Werken aan scenario's omvang zone in Omgevingsverordening

Voorbeelden van vraagstukken:

- Attentiezone onder NNN, toevoegen?
- Extra zones die heel nat worden buiten 500m, toevoegen?
- Attentiezone rond Peel nu 2 km, verkleinen?
- Stedelijk gebied, toevoegen?
- Bestemming recreatie/sport, toevoegen?

→ Komen ambtelijk terug met scenario's en voorstel

Inzet grondinstrumenten

Belangrijk voor perspectief agrariërs

Stimulerend instrumentarium van belang voor voorzienbaarheid

Regeling(en) nodig bij vaststellen programma/wijziging OV

Staatssteun! → herwaarderen grond

Mogelijkheden voor inzet instrumentarium

- Regeling vanuit groenblauwe catalogus voor herwaardering (motie PS)
- Anlb/ANB langjarig
- Graasdierhouderijregeling (staatssteun?)
- Gronden aankopen in projecten (zelf of via MOK's overheden)
- WILG
- Natschaderegeling?

- Nadeelcompensatie wanneer OV in effect gaat (2030/2032)

Indicatie omvang zone in OV

Ongeveer 10% van landbouwgrond in Brabant (in lijn met inzet LVVN)

Ruime bandbreedte 27.000 - 40 .000 ha in Brabant

Wat we uitwerken:

- **Huidig** Grondgebruik (over 3 jaar) in de zone
- Scenario's omvang
- Optimum voor beperkingen – verdienmodel (onderzoek CLM)

Beschikbare middelen (nu voorzien)

- 80 mln uit no regret middelen voor extensivering
- 500 mln/jaar landelijk voor agrarisch natuurbeheer (ANB)
- Middelen groenblauwe dooradering
- LPN middelen voor inrichting
- Middelen realisatie NNN (bij keuze scenario)
- Middelen KRW vanuit huidige MOK's

Middelen Natuurherstelverordening?

Middelen Ministeriële Commissie? → inzet lobbyboodschap

EU middelen?

Niet alle middelen nodig op korte termijn (deel zal via schadeuitkering in 2030/2032 lopen)

→ Werken aan financiële strategie

Participatie en planning

Participatie is verplicht

Bouwstenen participatie:

- Specifiek en gericht
 - GGA-gebieden (ambtelijk en bestuurlijk)
 - Aanschrijven grondeigenaren → Brabantbrede bijeenkomsten
- Volgend bestuurlijk overleg participatieplan bespreken

Input vanuit participatieproces moet worden geborgd. Participatie voor de zomerreces is uitgangspunt.

Vervolg

5.1.2.e [redacted] en 5.1.2.e [redacted] bij het vervolg

5.1.2.e [redacted] → omgevingsverordening (en gebiedsgedeputeerde)

5.1.2.e [redacted] → vanuit grond